

**Қазақстан Республикасы сәулет, қала құрылысы және
құрылыс саласындағы мемлекеттік нормативтер
БАҒА БЕЛГІЛЕУ ЖӘНЕ СМЕТАЛАР ЖӨНІНДЕГІ
НОРМАТИВТІК ҚҰЖАТТАР**

**Государственные нормативы в области архитектуры,
градостроительства и строительства Республики Казахстан
НОРМАТИВНЫЕ ДОКУМЕНТЫ ПО ЦЕНООБРАЗОВАНИЮ И
СМЕТАМ**

**ҚҰРЫЛЫС ЖҰМЫСТАРЫНА ЖӘНЕ ЖАБДЫҚТЫ
МОНТАЖДАУҒА АРНАЛҒАН РЕСУРСТАР ШЫҒЫСЫНЫҢ
ЭЛЕМЕНТТІК СМЕТАЛЫҚ НОРМАЛАРЫНЫҢ ЖИНАҚТАРЫ,
ҒИМАРАТТАР МЕН ҚҰРЫЛЫСТАРДЫ САЛУ ҚҰНЫНЫҢ
ІРІЛЕНДІРІЛГЕН КӨРСЕТКІШТЕРІНІҢ ЖИНАҚТАРЫ,
ҚҰРЫЛЫСТАҒЫ СМЕТАЛЫҚ ТАРИФТІК СТАВКАЛАР
ЖИНАҒЫ**

**(ҚР ЭСН 8.04-01-2015, ҚР ЭСН 8.04-02-2015, ҚР ІСН 8. 02-04-2020,
ҚР СТС 8.04-07-2020)**

Өзгерістер мен толықтырулар

21 – шығарылым

**СБОРНИКИ ЭЛЕМЕНТНЫХ СМЕТНЫХ НОРМ РАСХОДА
РЕСУРСОВ НА СТРОИТЕЛЬНЫЕ РАБОТЫ И МОНТАЖ
ОБОРУДОВАНИЯ, СБОРНИКИ УКРУПНЕННЫХ ПОКАЗАТЕЛЕЙ
СТОИМОСТИ СТРОИТЕЛЬСТВА ЗДАНИЙ И СООРУЖЕНИЙ,
СБОРНИК СМЕТНЫХ ТАРИФНЫХ СТАВОК В СТРОИТЕЛЬСТВЕ
(ЭСН РК 8.04-01-2015, ЭСН РК 8.04-02-2015,
УСН РК 8.02-04-2020, СТС РК 8.04-07-2020)**

Изменения и дополнения

Выпуск 21

Ресми басылым

Издание официальное

**Қазақстан Республикасы Индустрия және инфрақұрылымдық даму
министірілігінің Құрылыс және тұрғын үй-коммуналдық шаруашылық
істері комитеті**

**Комитет по делам строительства и жилищно-коммунального хозяйства
Министерства индустрии и инфраструктурного развития Республики
Казахстан**

Нұр-Сұлтан 2021

**Қазақстан Республикасы сәулет, қала құрылысы және құрылыс
саласындағы мемлекеттік нормативтер
БАҒА БЕЛГІЛЕУ ЖӘНЕ СМЕТАЛАР ЖӨНІНДЕГІ НОРМАТИВТІК
ҚҰЖАТТАР**

**Государственные нормативы в области архитектуры,
градоостроительства и строительства Республики Казахстан
НОРМАТИВНЫЕ ДОКУМЕНТЫ ПО ЦЕНООБРАЗОВАНИЮ И
СМЕТАМ**

**ҚҰРЫЛЫС ЖҰМЫСТАРЫНА ЖӘНЕ ЖАБДЫҚТЫ
МОНТАЖДАУҒА АРНАЛҒАН РЕСУРСТАР ШЫҒЫСЫНЫҢ
ЭЛЕМЕНТТІК СМЕТАЛЫҚ НОРМАЛАРЫНЫҢ ЖИНАҚТАРЫ,
ҒИМАРАТТАР МЕН ҚҰРЫЛЫСТАРДЫ САЛУ ҚҰНЫНЫҢ
ІРІЛЕНДІРІЛГЕН КӨРСЕТКІШТЕРІНІҢ ЖИНАҚТАРЫ,
ҚҰРЫЛЫСТАҒЫ СМЕТАЛЫҚ ТАРИФТІК СТАВКАЛАР ЖИНАҒЫ
(ҚР ЭСН 8.04-01-2015, ҚР ЭСН 8.04-02-2015, ҚР ІСН 8. 02-04-2020,
ҚР СТС 8.04-07-2020)**

**Өзгерістер мен толықтырулар
21 – шығарылым**

**СБОРНИКИ ЭЛЕМЕНТНЫХ СМЕТНЫХ НОРМ РАСХОДА
РЕСУРСОВ НА СТРОИТЕЛЬНЫЕ РАБОТЫ И МОНТАЖ
ОБОРУДОВАНИЯ, СБОРНИКИ УКРУПНЕННЫХ ПОКАЗАТЕЛЕЙ
СТОИМОСТИ СТРОИТЕЛЬСТВА ЗДАНИЙ И СООРУЖЕНИЙ,
СБОРНИК СМЕТНЫХ ТАРИФНЫХ СТАВОК В СТРОИТЕЛЬСТВЕ
(ЭСН РК 8.04-01-2015, ЭСН РК 8.04-02-2015, УСН РК 8.02-04-2020,
СТС РК 8.04-07-2020)**

**Изменения и дополнения
Выпуск 21**

**Ресми басылым
Издание официальное**

**Қазақстан Республикасы Индустрия және инфрақұрылымдық даму
министірлігінің Құрылыс және тұрғын үй-коммуналдық шаруашылық
істері комитеті**

**Комитет по делам строительства и жилищно-коммунального хозяйства
Министерства индустрии и инфраструктурного развития
Республики Казахстан**

Нұр-Сұлтан 2021

Алғы сөз

- | | |
|----------------------------------|--|
| 1 ӘЗІРЛЕГЕН | «ҚазҚСҒЗИ» АҚ |
| 2 ҰСЫНҒАН | Қазақстан Республикасы Индустрия және инфрақұрылымдық даму министірлігінің (ҚР ИИДМ) Құрылыс және тұрғын үй-коммуналдық шаруашылық (ТКШ) істері комитетінің Құрылыстағы сметалық нормалар басқармасы |
| 3 ҚАБЫЛДАҒАН ЖӘНЕ | ҚР ИДМ Құрылыс және ТКШ істері комитетінің 18.03.2021 ж. №31-НҚ бұйрығымен |
| ҚОЛДАНЫСҚА
ЕНГІЗІЛГЕН МЕРЗІМІ | 05.04.2021 ж. бастап |

Осы мемлекеттік нормативті ҚР сәулет, қала құрылысы және құрылыс істері жөніндегі Уәкілетті мемлекеттік органының рұқсатынсыз ресми басылым ретінде толық немесе ішінара басуға, көбейтуге және таратуға болмайды

Предисловие

- | | |
|-------------------------|---|
| 1 РАЗРАБОТАНЫ | АО «КазНИИСА» |
| 2 ПРЕДСТАВЛЕНЫ | Управлением сметных норм в строительстве Комитета по делам строительства и жилищно-коммунального хозяйства (ЖКХ) Министерства индустрии и инфраструктурного развития Республики Казахстан (МИИР РК) |
| 3 ПРИНЯТЫ | Приказом Комитета по делам строительства и ЖКХ МИИР РК от 18.03.2021 г. №31- НҚ |
| И ВВЕДЕНЫ
В ДЕЙСТВИЕ | с 05.04.2021 г. |

Настоящий государственный норматив не может быть полностью или частично воспроизведен, тиражирован и распространен в качестве официального издания без разрешения Уполномоченного государственного органа по делам архитектуры, градостроительства и строительства РК

Мазмұны

ТОЛЫҚТЫРУЛАР	1
7 -Бөлім. Құрастырма бетон және темірбетон конструкцияларын орнату бойынша құрылыс жұмыстары	1
5 -кіші бөлім. Өнеркәсіптік кәсіпорындардың тұрғын және қоғамдық ғимараттары және әкімшілік-тұрмыстық ғимараттары	1
13 -топ. Көлемді блоктар	1
11 -Бөлім. Еденді салу бойынша құрылыс жұмыстары	4
1 -кіші бөлім. Едендер	4
1 -топ. Едендер	4
23 -Бөлім. Кәріздің сыртқы желілерін орнату бойынша құрылыс жұмыстары	6
6 -кіші бөлім. Кәріз құдықтары	6
2 -топ. Өнеркәсіптік май тұтқыштар	6
25 -Бөлім. Газмұнай өнімдерінің магистралдық және кәсіпшілік құбырларын орнату бойынша құрылыс жұмыстары	7
1 -кіші бөлім. Газ-мұнай өнімдерінің магистральды құбыржолдары	7
18-топ Құбыр. Түйіспелердің полимерлі таспасымен тоттануға қарсы оқшаулау	7
27 -Бөлім. Автомобиль жолдарын салу бойынша құрылыс жұмыстары	11
9 -кіші бөлім. Жолдарды орналастыру	11
3 -топ. Белгілеу	11
42 -Бөлім. Жағалауды бекіту құрылыс жұмыстары	18
3-кіші бөлім Жағалауларды, арналарды, еңістерді габионды конструкциялармен бекіту	18
1-топ Өзен жағалауларының, арналардың, еңістердің бетін габионды конструкциялармен бекіту	18
Жабдықты монтаждауға арналған ресурстар шығысының элементтік сметалық нормаларының жинағы	20
8 -Бөлім. Электртехникалық қондырғыларды монтаждау бойынша жұмыстар	20
2 -кіші бөлім. Электр желілері мен электр энергиясының кәріздері. Жабдыктарды монтаждау	20
1 -топ. 500 кВ дейінгі кәбілдік желілер. Жабдықты монтаждау	20
ӨЗГЕРІСТЕР	22
Құрылыс жұмыстарына арналған ресурстар шығысының элементтік сметалық нормаларының жинағы	22
Құрылыс жұмыстарына арналған ресурстар шығысының элементтік сметалық нормаларын қолдану жөніндегі жалпы ережелер	22
1-Бөлім Құрылыс жер қазу жұмыстары	23

4-Бөлім Ұңғымалардың құрылғысы бойынша құрылыс жұмыстары.....	23
07 -Бөлім. Құрастырма бетон және темірбетон конструкцияларын орнату бойынша құрылыс жұмыстары.....	26
08 -Бөлім. Кірпіштерден және блоктардан жасалған конструкцияларды орнату бойынша құрылыс жұмыстары.....	30
15-Бөлім Құрылыс әрлеу жұмыстары	41
24 -Бөлім. Жылумен жабдықтаудың және газбен жабдықтаудың сыртқы желілерін орнату бойынша құрылыс жұмыстары	41
26 -Бөлім. Жылу оқшаулау құрылыс жұмыстары.....	52
27-Бөлім Автомобиль жолдарын салу бойынша құрылыс жұмыстары.....	61
28-Бөлім Темір жолдарды салу бойынша құрылыс жұмыстары.....	62
жабдықты монтаждауға арналған ресурстар шығысының элементтік сметалық нормаларының жинағы.....	62
12-Бөлім Технологиялық құбырларды монтаждау бойынша жұмыстар.....	62
ӨЗГЕРІСТЕР	67
ҚР ІСН 8.02-04-2020	67
Ғимараттар мен құрылыстарды салу құнының ірілендірілген көрсеткіштерінің жинақтары өндірістік емес мақсаттағы объектілер	67
4-топ 300 орындық мектептер	90
ҚР СТС 8.04-07-2020	93
Құрылыстағы сметалық тарифтік ставкалар жинағы	93

ТОЛЫҚТЫРУЛАР

7 -бөлім. Құрастырма бетон және темірбетон конструкцияларын орнату бойынша құрылыс жұмыстары

5 -кіші бөлім. Өнеркәсіптік кәсіпорындардың тұрғын және қоғамдық ғимараттары және әкімшілік-тұрмыстық ғимараттары

13 -топ. Көлемді блоктар

1107-0513-02 -кесте Лифт шахталарының, лифт холлының, желдету көлемді блоктары. Орнату

Жұмыс құрамы: 1. Блоктарды орнату орындарын белгілеу. 2. Дайын ерітіндіден төсем жасау. 3. Блоктарды монтаждау. 4. Ендірілген бөлшектерді дәнекерлеу. 5. Тігістерді бітеу.

1107-0513-0201 Лифт шахтасының көлемді блоктары, салмағы 8тоннаға дейін. Ғимараттарда орнату. Қабаттар саны 5-ке дейін

1107-0513-0202 Лифт холлының көлемді блоктары, салмағы 11 тоннаға дейін. Ғимараттарда орнату. Қабаттар саны 5-ке дейін

1107-0513-0203 Көлемді желдеткіш блоктар, салмағы 1,08 тонна. Ғимараттарда орнату. Қабаттар саны 5-ке дейін

1107-0513-0204 Лифт шахтасының көлемді блоктары, салмағы 8тоннаға дейін. Ғимараттарда орнату. Қабаттар саны 12-ге дейін

Өлшегіш: дана

Шығындар коды	Шығындар элементтерінің аталуы	Өлшем бірлігі	1107-0513-0201	1107-0513-0202	1107-0513-0203	1107-0513-0204
0101-0101-0100	Жұмысшылардың еңбек шығындары	адам-сағ	5,3868	6,9286	1,0683	5,5779
0101-0101-0101	Орташа жұмыс разряды	-	3,6	3,6	3,6	3,9
0101-0102-0100	Машинистердің еңбек шығындары	адам-сағ	0,7533	1,1165	0,2163	0,9917
	МАШИНАЛАР МЕН МЕХАНИЗМДЕР					
3105-0101-0104	Мұнара крандар, 12,5 т	маш.-сағ	-	-	-	0,7481
3105-0104-0101	Шынжыр табанмен жүретін крандар, 16 т дейін	маш.-сағ	-	-	0,2037	-
3105-0104-0102	Шынжыр табанды жүрістегі крандар, 25 т	маш.-сағ	0,629	0,9598	-	-

3106-0103-0501	Қолмен доғалық дәнекерлеуге арналған тұрақты тоқ қондырғылары	маш.- сағ	0,284	0,2838	0,1351	0,2838
3301-0201-0101	Бортты автомобилдер, 5 т дейін	маш.- сағ	0,011	0,0126	0,0126	0,011
3302-0201-0201	Ауыр жүк таситын жартылай тіркемелер, 40 т	маш.- сағ	0,1133	0,1441	-	0,2326
3304-0201-0103	Ершікті тартқыштар, 22 т	маш.- сағ	0,1133	0,1441	-	0,2326
3403-0202-0201	Бұрыштық тегістеу машиналары	маш.- сағ	0,1668	0,1892	0,0946	0,1668
	МАТЕРИАЛДЫҚ РЕСУРСТАР					
212-401-0106	Цементті қалайтын ерітінді МЕМСТ 28013-98 маркасы М150	м³	0,187	0,182	0,001	0,187
215-203-0202	Қылқан жапырақты ағаштан кесілмеген тақтай, ұзындығы 6,5 м дейін, кез-келген енде, қалыңдығы 19 мм-ден 22 мм-ге дейін МЕМСТ 8486-86 2-ші сұрып	м³	0,0024	0,0024	-	0,0024
217-301-0207	Электродтың түрі Э38, Э42, Э46, Э50, маркасы АНО-6 МЕМСТ 9467-75 диаметрі 6 мм	кг	0,24	0,24	0,24	0,24
222-509-1003	Салмалы бөлшектер және бекіту бөлшектері МЕМСТ 23118-2012 салмағы 50 кг аспайтын салмалы бөлшектер және бекіту бөлшектері қалың табақты болаты басым тесіктері бар және тесіктері жоқ	т	0,0048	0,0048	0,0048	0,0048
234-701-0108	Буындарды оқшаулауға және герметикалауға арналған көбіктенген полиэтиленнен жасалған бау (қимасы тұтас дөңгелек) диаметрі 40 мм	м	9,3	10	-	9,4
236-101-0107	Астарлау Глифталдық, ГФ-021 ҚР СТ МЕМСТ Р51693-2003	т	0,00023	0,00023	0,00023	0,00023
261-101-0361	Құрастырма темірбетон бұйымдар және конструкциялар ҚР СТ 937-92	дана	1	1	1	1

1107-0513-02 - кестесінің жалғасы

Жұмыс құрамы: 1. Блоктарды орнату орындарын белгілеу. 2. Дайын ерітіндіден төсем жасау. 3. Блоктарды монтаждау. 4. Ендірілген бөлшектерді дәнекерлеу. 5. Тігістерді бітеу.

1107-0513-0205 Лифт холлының көлемді блоктары, салмағы 11 тоннаға дейін. Ғимараттарда орнату. Қабаттар саны 12-ге дейін
1107-0513-0206 Көлемді желдеткіш блоктар, салмағы 1,08 тонна. Ғимараттарда орнату. Қабаттар саны 12-ге дейін

Өлшегіш: дана

Шығындар коды	Шығындар элементтерінің аталуы	Өлшем бірлігі	1107-0513-0205	1107-0513-0206
0101-0101-0100	Жұмысшылардың еңбек шығындары	адам-сағ	7,2588	1,4207
0101-0101-0101	Орташа жұмыс разряды	-	3,9	3,9
0101-0102-0100	Машинистердің еңбек шығындары	адам-сағ	1,3559	0,2143
	МАШИНАЛАР МЕН МЕХАНИЗМДЕР			
3105-0101-0102	Мұнара крандар, 8 т	маш.-сағ	-	0,2017
3105-0101-0104	Мұнара крандар, 12,5 т	маш.-сағ	1,0474	-
3106-0103-0501	Қолмен доғалық дәнекерлеуге арналған тұрақты ток қондырғылары	маш.-сағ	0,2838	0,1351
3301-0201-0101	Бортты автомобилдер, 5 т дейін	маш.-сағ	0,0126	0,0126
3302-0201-0201	Ауыр жүк таситын жартылай тіркемелер, 40 т	маш.-сағ	0,2959	-
3304-0201-0103	Ершікті тартқыштар, 22 т	маш.-сағ	0,2959	-
3403-0202-0201	Бұрыштық тегістеу машиналары	маш.-сағ	0,1892	0,0946
	МАТЕРИАЛДЫҚ РЕСУРСТАР			
212-401-0106	Цементті қалайтын ерітінді МЕМСТ 28013-98 маркасы М150	м³	0,182	0,001
215-203-0202	Қылқан жапырақты ағаштан кесілмеген тақтай, ұзындығы 6,5 м дейін, кез-келген енде, қалыңдығы 19 мм-ден 22 мм-ге дейін МЕМСТ 8486-86 2-ші сұрып	м³	0,0024	-
217-301-0207	Электродтың түрі Э38, Э42, Э46, Э50, маркасы АНО-6 МЕМСТ 9467-75 диаметрі 6 мм	кг	0,24	0,24
222-509-1003	Салмалы бөлшектер және бекіту бөлшектері МЕМСТ 23118-2012 салмағы 50 кг аспайтын салмалы бөлшектер және бекіту бөлшектері қалың табақты болаты басым тесіктері бар және тесіктері жоқ	т	0,0048	0,0048
234-701-0108	Буындарды оқшаулауға және герметикалауға арналған көбіктенген полиэтиленнен жасалған бау (қимасы тұтас дөңгелек) диаметрі 40 мм	м	10	-
236-101-0107	Астарлау Глифталдық, ГФ-021 ҚР СТ МЕМСТ Р51693-2003	т	0,00023	0,00023
261-101-0361	Құрастырма темірбетон бұйымдар және конструкциялар ҚР СТ 937-92	дана	1	1

11 -бөлім. Еденді салу бойынша құрылыс жұмыстары

1 -кіші бөлім. Едендер

1 -топ. Едендер

1111-0101-47 -кесте. Құймалы полимерлік едендер. Құрылғы

1111-0101-4703 Минералды толтырғыштары бар полиуретанды полимерлі құймалы едендер, жабын қалыңдығы 1 мм. Құрылғы. Қалыңдығы 1 мм болатын әрбір келесі қабатқа 1111-0101-4701 нормасына қосу
Жұмыстардың құрамы: 1. Құю композициясын дайындау. 2. Құю композициясын жағу.

1111-0101-4704 Минералды толтырғыштары жоқ полиуретанды полимерлі құймалы едендер, жабын қалыңдығы 1 мм. Құрылғы
Жұмыстардың құрамы: 1. Беткі қабатты тазалау және шаңсыздандыру. 2. Тегістегіш композицияны дайындау. 3. Беткі қабатты тегістеу. 4. Құю композициясын дайындау. 5. Құю композициясын жағу.

1111-0101-4705 Минералды толтырғыштары жоқ полиуретанды полимерлі құймалы едендер, жабын қалыңдығы 1 мм. Құрылғы. Қалыңдығы 1 мм болатын әрбір келесі қабатқа 1111-0101-4704 нормасына қосу
Жұмыстардың құрамы: 1. Құю композициясын дайындау. 2. Құю композициясын жағу.

1111-0101-4706 Минералды толтырғыштары бар эпоксидті полимерлі құймалы едендер, жабын қалыңдығы 1 мм. Құрылғы
Жұмыстардың құрамы: 1. Негізді тазарту және шаңсыздандыру. 2. Кварц құмымен тегістеу композициясын дайындау. 3. Беткі қабатты тегістеу. 4. Беткі қабатқа құм себу. 5. Беткі қабатты тегістеу және шаңсыздандыру. 6. Учаскені белгілеу және беткі қабатты тегістеу. 7. Құю композициясын дайындау. 8. Құю композициясын жағу.

Өлшегіш: м²

Шығындар коды	Шығындар элементтерінің аталуы	Өлшем бірлігі	1111-0101-4703	1111-0101-4704	1111-0101-4705	1111-0101-4706
0101-0101-0100	Жұмысшылардың еңбек шығындары	адам-сағ	0,0516	0,2226	0,0485	0,354
0101-0101-0101	Орташа жұмыс разряды	-	3,3	3,4	3,4	3,4
0101-0102-0100	Машинистердің еңбек шығындары	адам-сағ	0,001	0,0022	0,001	0,003
	МАШИНАЛАР МЕН МЕХАНИЗМДЕР					

3104-0202-0202	Құрылыс электромиксері, қол. Қуаты 1400 Вт дейін, айналым саны 810 айн./мин	маш.- сағ	0,0058	0,0048	0,0037	0,0084
3104-0401-0101	Мозаикалық-тегістеу машиналары	маш.- сағ	-	0,0278	-	0,0472
3105-0102-0102	Автомобиль жүрісті қрандар, 10 т	маш.- сағ	0,0005	0,0011	0,0005	0,0015
3301-0201-0101	Бортты автомобилдер, 5 т дейін	маш.- сағ	0,0005	0,0011	0,0005	0,0015
3403-0202-0201	Бұрыштық тегістеу машиналары	маш.- сағ	-	0,0222	-	0,0361
3403-0501-0101	Өнеркәсіп шаң сорғыштары	маш.- сағ	0,0111	0,0278	0,0111	0,0389
МАТЕРИАЛДЫҚ РЕСУРСТАР						
211-402-0101	Кварц құмы	т	0,0001	-	-	0,0021
233-301-0103	Ішкі және сыртқы бетон едендерге арналған сұйық едендік екі құрауышты полиуретан жабындар, жабын қалыңдығы 1-ден 3 мм дейін	кг	1,38	1,38	1,38	-
233-301-0104	Ішкі және сыртқы бетон едендерге арналған сұйық едендік екі құрауышты эпоксидті жабындар, жабын қалыңдығы 0,5-тен 3 мм дейін	кг	-	-	-	1,55
233-301-0105	Эпоксидті және полиуретан сұйық едендік жабынға арналған екі құрауышты эпоксидті бітеме	кг	-	0,400	-	0,4
261-201-0619	Сырлау таспасы, 50 мм	м	-	0,407	-	0,407

1111-0101-47 - кестесінің жалғасы

1111-0101-4707 Минералды толтырғыштары бар эпоксидті полимерлі құймалы едендер, жабын қалыңдығы 1 мм. Құрылғы. Қалыңдығы 1 мм болатын әрбір келесі қабатқа 1111-0101-4706 нормасына қосу
Жұмыстардың құрамы: 1. Құю композициясын дайындау. 2. Құю композициясын жағу.

1111-0101-4708 Минералды толтырғыштары жоқ эпоксидті полимерлі құймалы едендер, жабын қалыңдығы 1 мм. Құрылғы
Жұмыстардың құрамы: 1. Беткі қабатты тазалау және шаңсыздандыру. 2. Тегістегіш композицияны дайындау. 3. Беткі қабатты тегістеу. 4. Құю композициясын дайындау. 5. Құю композициясын жағу.

1111-0101-4709 Минералды толтырғыштары жоқ эпоксидті полимерлі құймалы едендер, жабын қалыңдығы 1 мм. Құрылғы. Қалыңдығы 1 мм болатын әрбір келесі қабатқа 1111-0101-4708 нормасына қосу

Жұмыстардың құрамы: 1. Құю композициясын дайындау. 2. Құю композициясын жағу.

Өлшегіш: м²

Шығындар коды	Шығындар элементтерінің аталуы	Өлшем бірлігі	1111-0101-4707	1111-0101-4708	1111-0101-4709
0101-0101-0100	Жұмысшылардың еңбек шығындары	адам-сағ	0,0529	0,2236	0,0496
0101-0101-0101	Орташа жұмыс разряды	-	3,3	3,4	3,3
0101-0102-0100	Машинистердің еңбек шығындары	адам-сағ	0,001	0,0022	0,001
	МАШИНАЛАР МЕН МЕХАНИЗМДЕР				
3104-0202-0202	Құрылыс электромиксері, қол. Қуаты 1400 Вт дейін, айналым саны 810 айн./мин	маш.-сағ	0,0064	0,0053	0,0042
3104-0401-0101	Мозаикалық-тегістеу машиналары	маш.-сағ	-	0,0278	-
3105-0102-0102	Автомобиль жүрісті крандар, 10 т	маш.-сағ	0,0005	0,0011	0,0005
3301-0201-0101	Бортты автомобилдер, 5 т дейін	маш.-сағ	0,0005	0,0011	0,0005
3403-0202-0201	Бұрыштық тегістеу машиналары	маш.-сағ	-	0,0222	-
3403-0501-0101	Өнеркәсіп шаң сорғыштары	маш.-сағ	0,0111	0,0278	0,0111
	МАТЕРИАЛДЫҚ РЕСУРСТАР				
211-402-0101	Кварц құмы	т	0,0001	-	-
233-301-0104	Ішкі және сыртқы бетон едендерге арналған сұйық едендік екі құрауышты эпоксидті жабындар, жабын қалыңдығы 0,5-тен 3 мм дейін	кг	1,55	1,55	1,55
233-301-0105	Эпоксидті және полиуретан сұйық едендік жабынға арналған екі құрауышты эпоксидті бітеме	кг	-	0,4	-
261-201-0619	Сырлау таспасы, 50 мм	м	-	0,407	-

23 -бөлім. Кәріздің сыртқы желілерін орнату бойынша құрылыс жұмыстары

6 -кіші бөлім. Кәріз құдықтары

2 -топ. Өнеркәсіптік май тұтқыштар

1123-0602-01-кесте Тік май ұстағыштар. Орнату

Жұмыстардың құрамы: 1. Май тұтқышты негізге орнату. 2. Май тұтқышты негізге бекіту. 3. Кәріздік темірбетон құдықта және қабырғада тесіктерді бұрғылау, май аулағышты сыртқы және ішкі кәріздік желілерге кіру және шығу келте құбырлары арқылы қосу. 4. Саңылаулардың түйістерін цемент-құм ерітіндісімен бітеу.

1123-0602-0101 Тік май тұтқыштар. Орнату

<i>Өлшегіш: дана</i>			
Шығындар коды	Шығындар элементтерінің аталуы	Өлшем бірлігі	1123-0602-0101
0101-0101-0100	Жұмысшылардың еңбек шығындары	адам-сағ	2,957
0101-0101-0101	Орташа жұмыс разряды	-	3,7
0101-0102-0100	Машинистердің еңбек шығындары	адам-сағ	0,7527
	МАШИНАЛАР МЕН МЕХАНИЗМДЕР		
3105-0102-0105	Автомобиль жүрісті крандар, 25 т	маш.-сағ	0,6261
3301-0201-0101	Бортты автомобилдер, 5 т дейін	маш.-сағ	0,1266
3403-0302-0101	Электр перфоратор	маш.-сағ	0,816
	МАТЕРИАЛДЫҚ РЕСУРСТАР		
212-401-0106	Цементті қалайтын ерітінді МЕМСТ 28013-98 маркасы М150	м³	0,01
244-501-0300	Шыныппластикадан жасалған корпусы бар цилиндрлі май ұстағыш	дана	1

25 -бөлім. Газмұнай өнімдерінің магистралдық және кәсіпшілік құбырларын орнату бойынша құрылыс жұмыстары

1 -кіші бөлім. Газ-мұнай өнімдерінің магистральды құбыржолдары

18-топ Құбыр. Түйіспелердің полимерлі таспасымен тоттануға қарсы оқшаулау

1125-0118-03-кесте Құбырлардың жапсарлары. Орлардағы трассалық жағдайларда полимерлі таспалармен тоттануға қарсы оқшаулау

Жұмыстардың құрамы: 1. Түйіспелердің оқшауланатын бетін майсыздандырумен тазалау. 2. Тазартылған түйіспеге праймер жағу. 3. Жапсарларды полимерлі жабысқақ таспамен екі қабатқа орау. 4. Оқшауланған түйіспелерді жабысқақ қабаты бар қорғаныш таспамен орау.

1125-0118-0301 Диаметрі 219 мм құбырлардың түйіспелері. Орлардағы трассалық жағдайларда қолмен полимерлі таспалармен тоттануға қарсы оқшаулау

1125-0118-0302 Диаметрі 273 мм құбырлардың түйіспелері. Орлардағы трассалық жағдайларда қолмен полимерлі таспалармен тоттануға қарсы оқшаулау

1125-0118-0303 Диаметрі 325 мм құбырлардың түйіспелері. Орлардағы трассалық жағдайларда қолмен полимерлі таспалармен тоттануға қарсы оқшаулау

1125-0118-0304 Диаметрі 426 мм құбырлардың түйіспелері. Орлардағы трассалық жағдайларда қолмен полимерлі таспалармен тоттануға қарсы оқшаулау

Өлшеуінш: түйіспе

Шығындар коды	Шығындар элементтерінің аталуы	Өлшем бірлігі	1125-0118-0301	1125-0118-0302	1125-0118-0303	1125-0118-0304
0101-0101-0100	Жұмысшылардың еңбек шығындары	адам- сағ	0,3656	0,4286	0,4913	0,6102
0101-0101-0101	Орташа жұмыс разряды	-	3,7	3,7	3,7	3,7
0101-0102-0100	Машинистердің еңбек шығындары	адам- сағ	0,0005	0,0006	0,0007	0,0009
	МАШИНАЛАР МЕН МЕХАНИЗМДЕР					
3106-0101-0301	Жылжымалы электр станциялары, 4 кВт дейін	маш.- сағ	0,0350	0,0433	0,0517	0,0667
3301-0201-0101	Бортты автомобилдер, 5 т дейін	маш.- сағ	0,0005	0,0006	0,0007	0,0009

Кестенің жалғасы

3403-0202-0201	Бұрыштық тегістеу машиналары	маш. - сағ	0,0350	0,0433	0,0517	0,0667
	МАТЕРИАЛДЫҚ РЕСУРСТАР					
236-102-0501	НК-50 резеңке-шайырлы композициясынан жасалған праймер	кг	0,032	0,041	0,048	0,063
236-102-0502	Қалыңдығы 0,63 мм желім қабаты бар ішкі полимерлі таспа	кг	0,638	0,795	0,947	1,241
236-102-0503	Қалыңдығы 0,63 мм желім қабаты бар сыртқы полимерлі таспа (орауыш)	кг	0,27	0,3360	0,4010	0,525
261-107-0432	Шүберек	кг	0,083	0,103	0,122	0,161
261-201-0363	Техникалық ацетон МЕМСТ 2768-84	т	0,000032	0,000040	0,000047	0,000063

1125-0118-03 - кестесінің жалғасы

Жұмыстардың құрамы: 1. Түйіспелердің оқшауланатын бетін майсыздандырумен тазалау. 2. Тазартылған түйіспеге праймер жағу. 3. Жапсарларды полимерлі жабысқақ таспамен екі қабатқа орау. 4. Оқшауланған түйіспелерді жабысқақ қабаты бар қорғаныш таспамен орау.

1125-0118-0305 Диаметрі 530 мм құбырлардың түйіспелері. Орлардағы трассалық жағдайларда қолмен полимерлі таспалармен тоттануға қарсы оқшаулау

1125-0118-0306 Диаметрі 630 мм құбырлардың түйіспелері. Орлардағы трассалық жағдайларда қолмен полимерлі таспалармен тоттануға қарсы оқшаулау

1125-0118-0307 Диаметрі 720 мм құбырлардың түйіспелері. Орлардағы трассалық жағдайларда қолмен полимерлі таспалармен тоттануға қарсы оқшаулау

1125-0118-0308 Диаметрі 820 мм құбырлардың түйіспелері. Орлардағы трассалық жағдайларда қолмен полимерлі таспалармен тоттануға қарсы оқшаулау

Өлшегіш: түйіспе

Шығындар коды	Шығындар элементтерінің аталуы	Өлшем бірлігі	1125-0118-0305	1125-0118-0306	1125-0118-0307	1125-0118-0308
0101-0101-0100	Жұмысшылардың еңбек шығындары	адам- сағ	0,7379	0,8535	0,9665	1,0818
0101-0101-0101	Орташа жұмыс разряды	-	3,7	3,7	3,7	3,7

Кестенің жалғасы

0101-0102-0100	Машинистердің еңбек шығындары	адам- сағ	0,0011	0,0013	0,0015	0,0017
	МАШИНАЛАР МЕН МЕХАНИЗМДЕР					
3106-0101-0301	Жылжымалы электр станциялары, 4 кВт дейін	маш.- сағ	0,0833	0,0983	0,1133	0,1283
3301-0201-0101	Бортты автомобилдер, 5 т дейін	маш.- сағ	0,0011	0,0013	0,0015	0,0017
3403-0202-0201	Бұрыштық тегістеу машиналары	маш.- сағ	0,0833	0,0983	0,1133	0,1283
	МАТЕРИАЛДЫҚ РЕСУРСТАР					
236-102-0501	НК-50 резеңке-шайырлы композициясынан жасалған праймер	кг	0,079	0,094	0,107	0,122
236-102-0502	Қалыңдығы 0,63 мм желім қабаты бар ішкі полимерлі таспа	кг	1,544	1,835	2,098	2,389
236-102-0503	Қалыңдығы 0,63 мм желім қабаты бар сыртқы полимерлі таспа (орауыш)	кг	0,53	0,777	0,887	1,011
261-107-0432	Шүберек	кг	0,200	0,237	0,271	0,309
261-201-0363	Техникалық ацетон МЕМСТ 2768-84	т	0,000079	0,000095	0,000111	0,000126

1125-0118-03 - кестесінің жалғасы

Жұмыстардың құрамы: 1. Түйіспелердің оқшауланатын бетін майсыздандырумен тазалау. 2. Тазартылған түйіспеге праймер жағу. 3. Жапсарларды полимерлі жабысқақ таспамен екі қабатқа орау. 4. Оқшауланған түйіспелерді жабысқақ қабаты бар қорғаныш таспамен орау.

1125-0118-0309 Диаметрі 920 мм құбырлардың түйіспелері. Орлардағы трассалық жағдайларда қолмен полимерлі таспалармен тоттануға қарсы оқшаулау

1125-0118-0310 Диаметрі 1020 мм құбырлардың түйіспелері. Орлардағы трассалық жағдайларда қолмен полимерлі таспалармен тоттануға қарсы оқшаулау

Өлшегіш: түйіспе

Шығындар коды	Шығындар элементтерінің аталуы	Өлшем бірлігі	1125-0118-0309	1125-0118-0310
0101-0101-0100	Жұмысшылардың еңбек шығындары	адам-сағ	1,2041	1,3229
0101-0101-0101	Орташа жұмыс разряды	-	3,7	3,7
0101-0102-0100	Машинистердің еңбек шығындары	адам-сағ	0,0019	0,0022
	МАШИНАЛАР МЕН МЕХАНИЗМДЕР			
3106-0101-0301	Жылжымалы электр станциялары, 4 кВт дейін	маш.-сағ	0,1450	0,1600
3301-0201-0101	Бортты автомобилдер, 5 т дейін	маш.-сағ	0,0019	0,0022
3403-0202-0201	Бұрыштық тегістеу машиналары	маш.-сағ	0,1450	0,1600
	МАТЕРИАЛДЫҚ РЕСУРСТАР			
236-102-0501	НК-50 резеңке-шайырлы композициясынан жасалған праймер	кг	0,137	0,152
236-102-0502	Қалыңдығы 0,63 мм желім қабаты бар ішкі полимерлі таспа	кг	2,68	2,972
236-102-0503	Қалыңдығы 0,63 мм желім қабаты бар сыртқы полимерлі таспа (орауыш)	кг	1,134	1,257
261-107-0432	Шүберек	кг	0,347	0,384
261-201-0363	Техникалық ацетон MEMCT 2768-84	т	0,000142	0,000161

27 -бөлім. Автомобиль жолдарын салу бойынша құрылыс жұмыстары

9 -кіші бөлім. Жолдарды орналастыру

3 -топ. Белгілеу

1127-0903-01-кесте Жүріс бөлігі. Бояумен белгілеу

Жұмыстардың құрамы: 1. Белгі салу орындарын тазалау және жуу арқылы жабынды дайындау. 2. Жол жабынының осін алдын-ала белгілеу. 3. Таңбалау машиналарының ыдыстарын бояумен және шыны толтырғышпен толтыру. 4. Сынамалы таңбалау және таңбалау агрегатын реттеу. 5. Белгі салу. 6. Таңбалау агрегатының тораптарын бояу және шыны толтырғыш қалдықтарынан тазарту.

1127-0903-0108 Дара тұтас жол таңбасы. Сызық ені 0,10 м жарық шағылыстырғыш элементтері бар бояу жағу
1127-0903-0109 Дара тұтас жол таңбасы. Сызық ені 0,12 м жарық шағылыстырғыш элементтері бар бояу жағу
1127-0903-0110 Дара тұтас жол таңбасы. Сызық ені 0,15 м жарық шағылыстырғыш элементтері бар бояу жағу
1127-0903-0111 Дара тұтас жол таңбасы. Сызық ені 0,20 м жарық шағылыстырғыш элементтері бар бояу жағу

Өлшегіш: км желі

Шығындар коды	Шығындар элементтерінің аталуы	Өлшем бірлігі	1127-0903-0108	1127-0903-0109	1127-0903-0110	1127-0903-0111
0101-0101-0100	Жұмысшылардың еңбек шығындары	адам-сағ	3,3306	3,3770	3,4503	3,5702
0101-0101-0101	Орташа жұмыс разряды	-	3,3	3,3	3,2	3,2
0101-0102-0100	Машинистердің еңбек шығындары	адам-сағ	0,9295	0,9478	0,9769	1,0245
	МАШИНАЛАР МЕН МЕХАНИЗМДЕР					
3106-0101-0301	Жылжымалы электр станциялары, 4 кВт дейін	маш.-сағ	0,3000	0,3000	0,3000	0,3000
3201-0211-0103	Таңбалау машиналары	маш.-сағ	0,3334	0,3334	0,3334	0,3334
3201-0211-0201	Су шашып жуу машиналары, 6000 л	маш.-сағ	0,2000	0,2000	0,2000	0,2000
3301-0201-0101	Бортты автомобилдер, 5 т дейін	маш.-сағ	0,0961	0,1144	0,1435	0,1911
3301-0201-0201	Жүк жолаушылар автомобильдері, бортты, 1,5 т	маш.-сағ	0,3000	0,3000	0,3000	0,3000
3403-0503-0101	Жоғары қысымды жуу аппараты, қуаты 1,6 кВт	маш.-сағ	0,3000	0,3000	0,3000	0,3000
	МАТЕРИАЛДЫҚ РЕСУРСТАР					
217-603-0104	Техникалық су	м³	0,090	0,090	0,090	0,090
251-103-0101	Жол белгісіне арналған эмаль ҚР СТ 2066-2010 ақ түсті	кг	72,100	86,520	108,150	144,200
251-103-0207	Жол белгісіне арналған бояудан жасалған жарық шағылыстырғыш шыны микросфералар өлшемдері 100 мкм - ден 600 мкм дейін	кг	25,750	30,900	38,625	51,500
261-107-0448	Полиамидті бұралған бау, диаметрі 2 мм МЕМСТ 30454-97	т	0,0008	0,0008	0,0008	0,0008

1127-0903-01 - кестесінің жалғасы

Жұмыстардың құрамы: 1. Белгі салу орындарын тазалау және жуу арқылы жабынды дайындау. 2. Жол жабынының осін алдын-ала белгілеу. 3. Таңбалау машиналарының ыдыстарын бояумен және шыны толтырғышпен толтыру. 4. Сынамалы таңбалау және таңбалау агрегатын реттеу. 5. Белгі салу. 6. Таңбалау агрегатының тораптарын бояу және шыны толтырғыш қалдықтарынан тазарту.

1127-0903-0112 Қосарлы тұтас жол таңбасы. Сызық ені 0,10 м жарық шағылыстырғыш элементтері бар бояу жағу

1127-0903-0113 Қосарлы тұтас жол таңбасы. Сызық ені 0,12 м жарық шағылыстырғыш элементтері бар бояу жағу
 1127-0903-0114 Қосарлы тұтас жол таңбасы. Сызық ені 0,15 м жарық шағылыстырғыш элементтері бар бояу жағу
 1127-0903-0115 1:1 қадаммен дара жол таңбасы. Сызық ені 0,10 м жарық шағылыстырғыш элементтері бар бояу жағу

Өлшеуіш: км желі

Шығындар коды	Шығындар элементтерінің аталуы	Өлшем бірлігі	1127-0903-0112	1127-0903-0113	1127-0903-0114	1127-0903-0115
0101-0101-0100	Жұмысшылардың еңбек шығындары	адам-сағ	3,7762	3,8715	4,0133	3,2108
0101-0101-0101	Орташа жұмыс разряды	-	3,2	3,2	3,2	3,3
0101-0102-0100	Машинистердің еңбек шығындары	адам-сағ	1,2245	1,2623	1,3186	0,8819
	МАШИНАЛАР МЕН МЕХАНИЗМДЕР					
3106-0101-0301	Жылжымалы электр станциялары, 4 кВт дейін	маш.-сағ	0,5000	0,5000	0,5000	0,3000
3201-0211-0103	Таңбалау машиналары	маш.-сағ	0,3334	0,3334	0,3334	0,3334
3201-0211-0201	Су шашып жуу машиналары, 6000 л	маш.-сағ	0,2000	0,2000	0,2000	0,2000
3301-0201-0101	Бортты автомобилдер, 5 т дейін	маш.-сағ	0,1911	0,2289	0,2852	0,0485
3301-0201-0201	Жүк жолаушылар автомобильдері, бортты, 1,5 т	маш.-сағ	0,5000	0,5000	0,5000	0,3000
3403-0503-0101	Жоғары қысымды жуу аппараты, қуаты 1,6 кВт	маш.-сағ	0,5000	0,5000	0,5000	0,3000
	МАТЕРИАЛДЫҚ РЕСУРСТАР					
217-603-0104	Техникалық су	м³	0,150	0,150	0,150	0,090
251-103-0101	Жол белгісіне арналған эмаль ҚР СТ 2066-2010 ақ түсті	кг	144,200	173,040	216,300	36,050
251-103-0207	Жол белгісіне арналған бояудан жасалған жарық шағылыстырғыш шыны микросфералар өлшемдері 100 мкм - ден 600 мкм дейін	кг	51,500	61,800	77,250	12,875
261-107-0448	Полиамидті бұралған бау, диаметрі 2 мм МЕМСТ 30454-97	т	0,0008	0,0008	0,0008	0,0008

1127-0903-01 - кестесінің жалғасы

Жұмыстардың құрамы: 1. Белгі салу орындарын тазалау және жуу арқылы жабынды дайындау. 2. Жол жабынының осін алдын-ала белгілеу. 3. Таңбалау машиналарының ыдыстарын бояумен және шыны толтырғышпен толтыру. 4. Сынамалы таңбалау және таңбалау агрегатын реттеу. 5. Белгі салу. 6. Таңбалау агрегатының тораптарын бояу және шыны толтырғыш қалдықтарынан тазарту.

1127-0903-0116 1:1 қадаммен дара жол таңбасы. Сызық ені 0,12 м жарық шағылыстырғыш элементтері бар бояу жағу

1127-0903-0117 1:1 қадаммен дара жол таңбасы. Сызық ені 0,15 м жарық шағылыстырғыш элементтері бар бояу жағу

1127-0903-0118 1:3 қадаммен дара жол таңбасы. Сызық ені 0,10 м жарық шағылыстырғыш элементтері бар бояу жағу

1127-0903-0119 1:3 қадаммен дара жол таңбасы. Сызық ені 0,12 м жарық шағылыстырғыш элементтері бар бояу жағу

Өлшеуіш: км желі

Шығындар коды	Шығындар элементтерінің аталуы	Өлшем бірлігі	1127-0903-0116	1127-0903-0117	1127-0903-0118	1127-0903-0119
0101-0101-0100	Жұмысшылардың еңбек шығындары	адам-сағ	3,2352	3,2695	3,1497	3,1619
0101-0101-0101	Орташа жұмыс разряды	-	3,3	3,3	3,3	3,3
0101-0102-0100	Машинистердің еңбек шығындары	адам-сағ	0,8916	0,9052	0,8577	0,8625
	МАШИНАЛАР МЕН МЕХАНИЗМДЕР					
3106-0101-0301	Жылжымалы электр станциялары, 4 кВт дейін	маш.-сағ	0,3000	0,3000	0,3000	0,3000
3201-0211-0103	Таңбалау машиналары	маш.-сағ	0,3334	0,3334	0,3334	0,3334
3201-0211-0201	Су шашып жуу машиналары, 6000 л	маш.-сағ	0,2000	0,2000	0,2000	0,2000
3301-0201-0101	Бортты автомобилдер, 5 т дейін	маш.-сағ	0,0582	0,0718	0,0243	0,0291
3301-0201-0201	Жүк жолаушылар автомобильдері, бортты, 1,5 т	маш.-сағ	0,3000	0,3000	0,3000	0,3000
3403-0503-0101	Жоғары қысымды жуу аппараты, қуаты 1,6 кВт	маш.-сағ	0,3000	0,3000	0,3000	0,3000
	МАТЕРИАЛДЫҚ РЕСУРСТАР					
217-603-0104	Техникалық су	м³	0,090	0,090	0,090	0,090
251-103-0101	Жол белгісіне арналған эмаль ҚР СТ 2066-2010 ақ түсті	кг	43,260	54,075	18,025	21,630

Кестенің жалғасы

251-103-0207	Жол белгісіне арналған бояудан жасалған жарық шағылыстырғыш шыны микросфералар өлшемдері 100 мкм - ден 600 мкм дейін	кг	15,450	19,313	6,438	7,725
261-107-0448	Полиамидті бұралған бау, диаметрі 2 мм МЕМСТ 30454-97	т	0,0008	0,0008	0,0008	0,0008

1127-0903-01 - кестесінің жалғасы

Жұмыстардың құрамы: 1. Белгі салу орындарын тазалау және жуу арқылы жабынды дайындау. 2. Жол жабынының осін алдын-ала белгілеу. 3. Таңбалау машиналарының ыдыстарын бояумен және шыны толтырғышпен толтыру. 4. Сынамалы таңбалау және таңбалау агрегатын реттеу. 5. Белгі салу. 6. Таңбалау агрегатының тораптарын бояу және шыны толтырғыш қалдықтарынан тазарту.

1127-0903-0120 1:3 қадаммен дара жол таңбасы. Сызық ені 0,15 м жарық шағылыстырғыш элементтері бар бояу жағу

1127-0903-0121 1:3 қадаммен дара жол таңбасы. Сызық ені 0,20 м жарық шағылыстырғыш элементтері бар бояу жағу

1127-0903-0122 1:3 қадаммен дара жол таңбасы. Сызық ені 0,40 м жарық шағылыстырғыш элементтері бар бояу жағу

1127-0903-0123 3:1 қадаммен дара жол таңбасы. Сызық ені 0,10 м жарық шағылыстырғыш элементтері бар бояу жағу

Өлшеуіш: км желі

Шығындар коды	Шығындар элементтерінің аталуы	Өлшем бірлігі	1127-0903-0120	1127-0903-0121	1127-0903-0122	1127-0903-0123
0101-0101-0100	Жұмысшылардың еңбек шығындары	адам-сағ	3,1804	3,2094	3,5352	3,2695
0101-0101-0101	Орташа жұмыс разряды	-	3,3	3,3	3,3	3,3
0101-0102-0100	Машинистердің еңбек шығындары	адам-сағ	0,8693	0,8819	1,1295	0,9052
	МАШИНАЛАР МЕН МЕХАНИЗМДЕР					
3106-0101-0301	Жылжымалы электр станциялары, 4 кВт дейін	маш.-сағ	0,3000	0,3000	0,5000	0,3000
3201-0211-0103	Таңбалау машиналары	маш.-сағ	0,3334	0,3334	0,3334	0,3334
3201-0211-0201	Су шашып жуу машиналары, 6000 л	маш.-сағ	0,2000	0,2000	0,2000	0,2000
3301-0201-0101	Бортты автомобилдер, 5 т дейін	маш.-сағ	0,0359	0,0485	0,0961	0,0718

Кестенің жалғасы

3301-0201-0201	Жүк жолаушылар автомобильдері, бортты, 1,5 т	маш.- сағ	0,3000	0,3000	0,5000	0,3000
3403-0503-0101	Жоғары қысымды жуу аппараты, қуаты 1,6 кВт	маш.- сағ	0,3000	0,3000	0,5000	0,3000
	МАТЕРИАЛДЫҚ РЕСУРСТАР					
217-603-0104	Техникалық су	м³	0,090	0,090	0,150	0,090
251-103-0101	Жол белгісіне арналған эмаль ҚР СТ 2066-2010 ақ түсті	кг	27,038	36,050	72,100	54,075
251-103-0207	Жол белгісіне арналған бояудан жасалған жарық шағылыстырғыш шыны микросфералар өлшемдері 100 мкм - ден 600 мкм дейін	кг	9,656	12,875	25,750	19,313
261-107-0448	Полиамидті бұралған бау, диаметрі 2 мм MEMСТ 30454-97	т	0,0008	0,0008	0,0008	0,0008

1127-0903-01 - кестесінің жалғасы

Жұмыстардың құрамы: 1. Белгі салу орындарын тазалау және жуу арқылы жабынды дайындау. 2. Жол жабынының осін алдын-ала белгілеу. 3. Таңбалау машиналарының ыдыстарын бояумен және шыны толтырғышпен толтыру. 4. Сынамалы таңбалау және таңбалау агрегатын реттеу. 5. Белгі салу. 6. Таңбалау агрегатының тораптарын бояу және шыны толтырғыш қалдықтарынан тазарту.

1127-0903-0124 3:1 қадаммен дара жол таңбасы. Сызық ені 0,12 м жарық шағылыстырғыш элементтері бар бояу жағу

1127-0903-0125 3:1 қадаммен дара жол таңбасы. Сызық ені 0,15 м жарық шағылыстырғыш элементтері бар бояу жағу

1127-0903-0126 3:1 қадаммен қосарлы жол таңбасы. Сызық ені 0,10 м жарық шағылыстырғыш элементтері бар бояу жағу

1127-0903-0127 3:1 қадаммен қосарлы жол таңбасы. Сызық ені 0,12 м жарық шағылыстырғыш элементтері бар бояу жағу

Өлшеуіш: км желі

Шығындар коды	Шығындар элементтерінің аталуы	Өлшем бірлігі	1127-0903-0124	1127-0903-0125	1127-0903-0126	1127-0903-0127
0101-0101-0100	Жұмысшылардың еңбек шығындары	адам- сағ	3,3062	3,3599	3,6563	3,7273
0101-0101-0101	Орташа жұмыс разряды	-	3,3	3,3	3,2	3,2
0101-0102-0100	Машинистердің еңбек шығындары	адам- сағ	0,9198	0,941	1,1769	1,2051

Кестенің жалғасы

	МАШИНАЛАР МЕН МЕХАНИЗМДЕР					
3106-0101-0301	Жылжымалы электр станциялары, 4 кВт дейін	маш.- сағ	0,3000	0,3000	0,5000	0,5000
3201-0211-0103	Таңбалау машиналары	маш.- сағ	0,3334	0,3334	0,3334	0,3334
3201-0211-0201	Су шашып жуу машиналары, 6000 л	маш.- сағ	0,2000	0,2000	0,2000	0,2000
3301-0201-0101	Бортты автомобилдер, 5 т дейін	маш.- сағ	0,0864	0,1076	0,1435	0,1717
3301-0201-0201	Жүк жолаушылар автомобильдері, бортты, 1,5 т	маш.- сағ	0,3000	0,3000	0,5000	0,5000
3403-0503-0101	Жоғары қысымды жуу аппараты, қуаты 1,6 кВт	маш.- сағ	0,3000	0,3000	0,5000	0,5000
	МАТЕРИАЛДЫҚ РЕСУРСТАР					
217-603-0104	Техникалық су	м³	0,090	0,090	0,150	0,150
251-103-0101	Жол белгісіне арналған эмаль ҚР СТ 2066-2010 ақ түсті	кг	64,890	81,113	108,150	129,780
251-103-0207	Жол белгісіне арналған бояудан жасалған жарық шағылыстырғыш шыны микросфералар өлшемдері 100 мкм - ден 600 мкм дейін	кг	23,175	28,969	38,625	46,350
261-107-0448	Полиамидті бұралған бау, диаметрі 2 мм МЕМСТ 30454-97	т	0,0008	0,0008	0,0008	0,0008

1127-0903-01 - кестесінің жалғасы

Жұмыстардың құрамы: 1. Белгі салу орындарын тазалау және жуу арқылы жабынды дайындау. 2. Жол жабынының осін алдын-ала белгілеу. 3. Таңбалау машиналарының ыдыстарын бояумен және шыны толтырғышпен толтыру. 4. Сынамалы таңбалау және таңбалау агрегатын реттеу. 5. Белгі салу. 6. Таңбалау агрегатының тораптарын бояу және шыны толтырғыш қалдықтарынан тазарту.

1127-0903-0128 3:1 қадаммен қосарлы жол таңбасы. Сызық ені 0,15 м жарық шағылыстырғыш элементтері бар бояу жағу

1127-0903-0129 3:1 қадаммен қосарлы жол таңбасы. Сызық ені 0,20 м жарық шағылыстырғыш элементтері бар бояу жағу

Өлшеуіш: км желі

Шығындар коды	Шығындар элементтерінің аталуы	Өлшем бірлігі	1127-0903-0128	1127-0903-0129
0101-0101-0100	Жұмысшылардың еңбек шығындары	адам-сағ	3,8348	4,0133
0101-0101-0101	Орташа жұмыс разряды	-	3,2	3,3
0101-0102-0100	Машинистердің еңбек шығындары	адам-сағ	1,2477	1,3186
	МАШИНАЛАР МЕН МЕХАНИЗМДЕР			
3106-0101-0301	Жылжымалы электр станциялары, 4 кВт дейін	маш.-сағ	0,5000	0,5000
3201-0211-0103	Таңбалау машиналары	маш.-сағ	0,3334	0,3334
3201-0211-0201	Су шашып жуу машиналары, 6000 л	маш.-сағ	0,2000	0,2000
3301-0201-0101	Бортты автомобилдер, 5 т дейін	маш.-сағ	0,2143	0,2852
3301-0201-0201	Жүк жолаушылар автомобильдері, бортты, 1,5 т	маш.-сағ	0,5000	0,5000
3403-0503-0101	Жоғары қысымды жуу аппараты, қуаты 1,6 кВт	маш.-сағ	0,5000	0,5000
	МАТЕРИАЛДЫҚ РЕСУРСТАР			
217-603-0104	Техникалық су	м³	0,150	0,150
251-103-0101	Жол белгісіне арналған эмаль ҚР СТ 2066-2010 ақ түсті	кг	162,225	216,300
251-103-0207	Жол белгісіне арналған бояудан жасалған жарық шағылыстырғыш шыны микросфералар өлшемдері 100 мкм - ден 600 мкм дейін	кг	57,938	77,250
261-107-0448	Полиамидті бұралған бау, диаметрі 2 мм МЕМСТ 30454-97	т	0,0008	0,0008

42 -бөлім. Жағалауды бекіту құрылыс жұмыстары

3-кіші бөлім Жағалауларды, арналарды, еңістерді габионды конструкциялармен бекіту

1-топ Өзен жағалауларының, арналардың, еңістердің бетін габионды конструкциялармен бекіту

1142-0301-01-кесте Өзен жағалауларының, арналардың, еңістердің бетін құрлықтағы габионды конструкциялармен бекіту

Жұмыстардың құрамы: 1. Габиондарды құрастыру. 2. Габиондарды жобалық жағдайға орнату. 3. Габиондарды тас материалмен толтыру. 4. Жоғарғы панельдерді (қақпақтарды) орнату және бекіту.

1142-0301-0101 Габионды конструкциялар. Беткі қабатты диаметрі 8 мм мырышталған сымнан жасалған торлы габионды қораптық қаңқалы-панельді бұйымдармен бекіту

1142-0301-0102 Габионды конструкциялар. Беткі қабатты диаметрі 2,7 мм мырышталған сымнан жасалған торлы габионды қораптық бұйымдармен бекіту

1142-0301-0103 Габионды конструкциялар. Беткі қабатты диаметрі 2,7 мм мырышталған сымнан жасалған торлы габионды матрац-төсенішті бұйымдармен бекіту

Өлшеуіш: м³

Шығындар коды	Шығындар элементтерінің аталуы	Өлшем бірлігі	1142-0301-0101	1142-0301-0102	1142-0301-0103
0101-0101-0100	Жұмысшылардың еңбек шығындары	адам-сағ	2,4779	1,6242	1,4923
0101-0101-0101	Орташа жұмыс разряды	-	3,2	3,1	3,2
0101-0102-0100	Машинистердің еңбек шығындары	адам-сағ	0,1587	0,084	0,0776
	МАШИНАЛАР МЕН МЕХАНИЗМДЕР				
3101-0201-0102	Шынжыр табанды жүрісті дизельді бір ожаулы экскаватор, 0,5 м³	маш.-сағ	0,0646	0,0646	0,0646
3105-0102-0102	Автомобиль жүрісті крандар, 10 т	маш.-сағ	0,0069	0,0022	0,0015
3105-0310-0101	Манипулятор крандар, 1,6 т	маш.-сағ	0,0803	0,0150	0,0100
3301-0201-0101	Бортты автомобилдер, 5 т дейін	маш.-сағ	0,0069	0,0022	0,0015
	МАТЕРИАЛДЫҚ РЕСУРСТАР				
211-701-0201	Габионды бұйымдарды толтыруға арналған қалақты тас	м³	1	1	1
214-209-0209	Термиялық өңделген болат сым, мырышталған МЕМСТ 3282-74 диаметрі 2,5 мм	кг	-	0,5765	0,5765
214-209-0210	Термиялық өңделген болат сым, мырышталған МЕМСТ 3282-74 диаметрі 3 мм	кг	0,0225	-	-
214-404-0100	Диаметрі 2,7 мм мырышталған сымнан жасалған матрац-төсеніштік габионды тор бұйым ҚР СТ ГОСТ Р 52132-2008	дана	-	-	П
214-404-0200	Диаметрі 2,7 мм мырышталған сымнан жасалған қорапты габионды тор бұйым ҚР СТ ГОСТ Р 52132-2008	дана	-	П	-
214-404-0300	Диаметрі 8 мм мырышталған сымнан жасалған қорапты қаңқалы-панельді габионды тор бұйым	жиын	П	-	-

ҚР ЭСН 8.04-02-2015
ЖАБДЫҚТЫ МОНТАЖДАУҒА АРНАЛҒАН РЕСУРСТАР ШЫҒЫСЫНЫҢ ЭЛЕМЕНТТІК
СМЕТАЛЫҚ НОРМАЛАРЫНЫҢ ЖИНАҒЫ

8 -бөлім. Электртехникалық қондырғыларды монтаждау бойынша жұмыстар

2 -кіші бөлім. Электр желілері мен электр энергиясының кәріздері. Жабдықтарды монтаждау

1 -топ. 500 кВ дейінгі кәбілдік желілер. Жабдықты монтаждау

1308-0201-12 -кесте Кәбілді металл конструкциялар. Жабдықты монтаждау

1308-0201-1221 Өтімсіз кабельдік эстакадалардағы кабельдік тіреуіш (сөресіз), салмағы 4 кг дейін. Жабдықты монтаждау

Жұмыстардың құрамы: 1. Автогидрокөтергішті жұмыс жағдайына орнату. 2. Тіреуіштерді бекіту орындарын белгілеу. 3. Тіреуішті өтімсіз кабельдік эстакадаға қапсырма арқылы дәнекерлеумен бекіту. 4. Дәнекерлеу жігін тазалау. 5. Тотануға қарсы өңдеу. Автогидрокөтергішті түсіру және бұрып қою.

1308-0201-1222 Өтімсіз кабельдік эстакадалардағы кабельдік сөре, салмағы 0,9 кг дейін. Жабдықты монтаждау

Жұмыстардың құрамы: 1. Автогидрокөтергішті жұмыс жағдайына орнату. 2. Сөрелерді ойыққа орнату. 3. Сөрені кілтпен монтаждау (тілді орау). 4. Автогидрокөтергішті түсіру және бұрып қою.

Өлшеуіш: дана

Шығындар коды	Шығындар элементтерінің аталуы	Өлшем бірлігі	1308-0201-1221	1308-0201-1222	1308-0201-1223	1308-0201-1224
0101-0101-0100	Жұмысшылардың еңбек шығындары	адам-сағ	0,5736	0,0214	0,4308	0,1913
0101-0101-0101	Орташа жұмыс разряды	-	4	4	4	4
0101-0102-0100	Машинистердің еңбек шығындары	адам-сағ	0,2808	0,0092	0,1943	0,088
	МАШИНАЛАР МЕН МЕХАНИЗМДЕР					
3105-0102-0102	Автомобиль жүрісті крандар, 10 т	маш.-сағ	0,0004	0,0001	0,0013	0,0005
3105-0601-0101	Автогидрокөтергіштер, көтеру биіктігі 12 м	маш.-сағ	0,28	0,009	0,1917	0,087
3106-0103-0501	Қолмен доғалық дәнекерлеуге арналған тұрақты тоқ қондырғылары	маш.-сағ	0,11	-	0,0167	-
3301-0201-0101	Бортты автомобилдер, 5 т дейін	маш.-сағ	0,0004	0,0001	0,0013	0,0005
3403-0202-0201	Бұрыштық тегістеу машиналары	маш.-сағ	0,06	-	0,0367	-
3403-0302-0301	Электр бұрғылар	маш.-сағ	-	-	0,0167	-
	МАТЕРИАЛДЫҚ РЕСУРСТАР					
217-101-0101	Болт гайкамен және шайбамен МЕМСТ 1759.0-87 мырышталған	кг	-	-	0,125	0,125
217-302-0105	Электродтың түрі Э42А, Э46А, Э50А, маркасы УОНИ-13/45 МЕМСТ 9467-75 диаметрі 4 мм	кг	-	-	0,0184	-
236-101-0107	Астарлау Глифталдық, ГФ-021 ҚР СТ МЕМСТ Р51693-2003	т	0,000004	-	0,000003	-
236-203-0109	Эмаль ҚР СТ МЕМСТ Р 51691-2003 ПФ-115	т	0,000011	-	0,000004	-
261-107-0432	Шүберек	кг	0,002	0,002	-	-
261-107-0568	Электродтар, d=4 мм, Э42А МЕМСТ 9466-75	т	0,000037	-	-	-
261-404-0617	Екі шұрамалы қысқыш ГОСТ Р 51177-98	кг	-	-	0,0374	0,0374

ӨЗГЕРІСТЕР

ҚР ЭСН 8.04-01-2015

ҚҰРЫЛЫС ЖҰМЫСТАРЫНА АРНАЛҒАН РЕСУРСТАР ШЫҒЫСЫНЫҢ ЭЛЕМЕНТТІК СМЕТАЛЫҚ НОРМАЛАРЫНЫҢ ЖИНАҒЫ

Құрылыс жұмыстарына арналған ресурстар шығысының элементтік сметалық нормаларын қолдану жөніндегі жалпы ережелер

1. 3-бөлім Қолдану тәртібі

3.4-тармақтың бірінші абзацы мынадай редакцияда жазылсын:

«3.4 Тікелей шығындар жұмыс сызбалары бойынша қабылданған жұмыстардың көлемін осы жұмыстың өлшем бірлігінің құнына көбейту жолымен айқындалады. Жұмыстың өлшем бірлігінің құны сметалық нормалар бойынша қабылданған ресурстар көлемін ағымдағы бағалардағы осы ресурстар бірлігінің құнына көбейту қорытындысының сомасы ретінде айқындалады.»

2. Жалпы ережелердің мәтіні бойынша 2.2, 2.12, 2.17, 3.16, 3.17-тармақтардағы «негізгі ережелер» деген сөздер тиісті септіктердегі «жалпы ережелер» деген сөздермен ауыстырылсын.

3. 3.18 тармақ және В қосымшасы (*міндетті*) «Материалдарды, бұйымдар мен конструкцияларды тасымалдау кезінде көлік шығыстарын айқындау тәртібі» алынып тасталсын.

1-бөлім Құрылыс жер қазу жұмыстары

Техникалық бөлік. Мынадай өзгерістер енгізілсін:

1 Жалпы бөлім мынадай тармақпен толықтырылсын: «5 Уақытша және/немесе бар үйінділерден, үймелерден топырақты экскаваторлармен әзірлеу 1101-0101-(0219÷0236, 0319÷0336, 0407÷0414), 1101-0102-(0219÷0236, 0319÷0336, 0407÷0414) нормалары бойынша қабылдансын.»

2 1.5-тармақ. «3.1÷3.32-тармақтарында келтірілген» деген сөздер мен сандар «3.4÷3.32-тармақтарында келтірілген» деген сөздер мен сандарға ауыстырылсын

3 1.25-тармақ мынадай жаңа редакцияда жазылсын: «1.25 0101-0104-(0701÷0704), 1101-0106-(3401, 3402) нормалары,» және одан әрі мәтін бойынша

4-бөлім Ұңғымалардың құрылғысы бойынша құрылыс жұмыстары

Техникалық бөлік. Мынадай өзгерістер енгізілсін:

1 А. 5 кестесі, «Ресурс коды» және «Шығындар элементінің атауы» деген бағандар мынадай редакцияда жазылсын:

Топырақ тобы 1÷5

Ресурстың коды	Шығындар элементінің атауы
261-107-0444	Кендір талшығынан жасалған техникалық арқан
261-107-0354	КТ-1, КТ-2 маркаларының техникалық мақсаттарға арналған керосины
217-605-0203	Индустриялық май
261-102-0222	Термиялық өңделген, жалпы мақсаттағы, жоғары сапалы, төмен көміртекті жеңіл болаттан жасалған сым, диаметрі 3 мм
217-605-0301	Солидол МЕМСТ 1033-79
217-101-0107	Гайкамен және тығырықпен құрылыс бұрандамасы МЕМСТ 1759.0-87
261-107-0432	Ескі шүберек
217-108-0101	Құрылыс шегесі МЕМСТ 283-75
261-107-0747	Сығымдалған резеңке
261-107-0493	Поликасинді компаундтағы оқшаулағыш жабысқақ таспа, маркасы ЛСЭПЛ, ені 20 - 30 мм, қалыңдығы 0,14-тен 0,19 мм дейін
215-203-0404	Қылқан жапырақты ағаш тұқымдарының кесілмеген тақтасы, ұзындығы 6,5 м-ге дейін, кез келген ендегі, қалыңдығы 32 мм-ден 40 мм-ге дейін МЕМСТ 8486-86 4-сұрып
261-301-0398	Суға арналған қысымды-сорғыш резеңке маталы жеңдер

А. 8 кестесінің соңы

Топырақ тобы 6÷10

Ресурстың коды	Шығындар элементінің атауы
261-107-0444	Кендір талшығынан жасалған техникалық арқан
261-107-0354	КТ-1, КТ-2 маркаларының техникалық мақсаттарға арналған керосины
217-605-0203	Индустриялық май
261-102-0222	Термиялық өңделген, жалпы мақсаттағы, жоғары сапалы, төмен көміртекті жеңіл болаттан жасалған сым, диаметрі 3 мм
217-605-0301	Солидол МЕМСТ 1033-79
217-101-0107	Гайкамен және тығырықпен құрылыс бұрандамасы МЕМСТ 1759.0-87
261-107-0432	Ескі шүберек
217-108-0101	Құрылыс шегесі МЕМСТ 283-75
261-107-0747	Сығымдалған резеңке
261-107-0493	Поликасинді компаундтағы оқшаулағыш жабысқақ таспа, маркасы ЛСЭПЛ, ені 20 - 30 мм, қалыңдығы 0,14-тен 0,19 мм дейін
215-203-0404	Қылқан жапырақты ағаш тұқымдарының кесілмеген тақтасы, ұзындығы 6,5 м-ге дейін, кез келген ендегі, қалыңдығы 32 мм-ден 40 мм-ге дейін МЕМСТ 8486-86 4-сұрып
261-301-0398	Суға арналған қысымды-сорғыш резеңке маталы жеңдер

2 А. 9 кестесі, «Ресурс коды» және «Шығындар элементінің атауы» деген бағандар мынадай редакцияда жазылсын:

Топырақ тобы 1÷7

Ресурстың коды	Шығындар элементінің атауы
261-107-0444	Кендір талшығынан жасалған техникалық арқан
261-107-0354	КТ-1, КТ-2 маркаларының техникалық мақсаттарға арналған керосины
217-605-0101	Техникалық газ тәрізді оттегі МЕМСТ 5583-78
217-605-0301	Солидол МЕМСТ 1033-79
217-101-0107	Гайкамен және тығырықпен құрылыс бұрандамасы МЕМСТ 1759.0-87
261-107-0432	Ескі шүберек
217-108-0101	Құрылыс шегесі МЕМСТ 283-75
261-107-0747	Сығымдалған резеңке
217-605-0104	Пропан-бутан, техникалық қоспа ГОСТ Р 52087-2018
261-107-0493	Поликасинді компаундтағы оқшаулағыш жабысқақ таспа, маркасы ЛСЭПЛ, ені 20 - 30 мм, қалыңдығы 0,14-тен 0,19 мм дейін

3 А. 10 кестесі, «Ресурс коды» және «Шығындар элементінің атауы» деген бағандар мынадай редакцияда жазылсын:

Топырақ тобы 1÷5

Ресурстың коды	Шығындар элементінің атауы
2113-0407-0302	Тегіс беті сығымдалған асбест-цемент табақтар, қалыңдығы 10 мм
261-107-0444	Кендір талшығынан жасалған техникалық арқан
261-107-0354	КТ-1, КТ-2 маркаларының техникалық мақсаттарға арналған керосины
217-605-0203	Индустриялық май
261-102-0222	Термиялық өңделген, жалпы мақсаттағы, жоғары сапалы, төмен көміртекті жеңіл болаттан жасалған сым, диаметрі 3 мм
217-605-0301	Солидол МЕМСТ 1033-79
217-101-0107	Гайкамен және тығырықпен құрылыс бұрандамасы МЕМСТ 1759.0-87
261-107-0432	Ескі шүберек
217-108-0101	Құрылыс шегесі МЕМСТ 283-75
261-107-0747	Сығымдалған резеңке
261-107-0493	Поликасинді компаундтағы оқшаулағыш жабысқақ таспа, маркасы ЛСЭПЛ, ені 20 - 30 мм, қалыңдығы 0,14-тен 0,19 мм дейін
261-301-0398	Резеңке манжеттер
215-203-0404	Қылқан жапырақты ағаш тұқымдарының кесілмеген тақтасы, ұзындығы 6,5 м-ге дейін, кез келген ендегі, қалыңдығы 32 мм-ден 40 мм-ге дейін МЕМСТ 8486-86 4-сұрып
261-302-0480	Күштік кабель ГРШ, 16 мм ²
261-404-0581	Сіңірілген тығыздамалы, макта-мата толтырмалар ГОСТ Р 51177-2017

А. 10 кестесінің жалғасы

Топырақ тобы 6÷10

Ресурстың коды	Шығындар элементінің атауы
217-505-0205	Сығымдалған хризотилді-цемент табақ, МЕМСТ 18124-2012 қалыңдығы 10 мм
261-107-0444	Кендір талшығынан жасалған техникалық арқан
261-107-0354	КТ-1, КТ-2 маркаларының техникалық мақсаттарға арналған керосины
217-605-0203	Индустриялық май
261-102-0222	Термиялық өңделген, жалпы мақсаттағы, жоғары сапалы, төмен көміртекті жеңіл болаттан жасалған сым, диаметрі 3 мм
217-605-0301	Солидол МЕМСТ 1033-79
217-101-0107	Гайкамен және тығырықпен құрылыс бұрандамасы МЕМСТ 1759.0-87
261-107-0432	Ескі шүберек
217-108-0101	Құрылыс шегесі МЕМСТ 283-75
261-107-0747	Сығымдалған резеңке
261-107-0493	Поликасинді компаундтағы оқшаулағыш жабысқақ таспа, маркасы ЛСЭПЛ, ені 20 - 30 мм, қалыңдығы 0,14-тен 0,19 мм дейін
261-301-0398	Резеңке манжеттер

А. 10 кестесінің соңы

Топырақ тобы 6÷10

Ресурстың коды	Шығындар элементінің атауы
215-203-0404	Қылқан жапырақты ағаш тұқымдарының кесілмеген тақтасы, ұзындығы 6,5 м-ге дейін, кез келген ендегі, қалыңдығы 32 мм-ден 40 мм-ге дейін МЕМСТ 8486-86 4-сұрып
261-302-0480	Күштік кабель ГРШ, 16 мм ²
261-404-0581	Сіңірілген тығыздамалы, мақта-мата толтырмалар ГОСТ Р 51177-2017

4 Б. 19 кестесі, 4-баған. «6,145» деген саны «0,145» деген санға ауыстырылсын.

07 -бөлім. Құрастырма бетон және темірбетон конструкцияларын орнату бойынша құрылыс жұмыстары

Техникалық бөлік. Мынадай өзгерістер енгізілсін:

1-кесте, позиция № 3.3. «Нормалар» деген бағанға мынадай нормалар енгізілсін «1107-0513-(0101÷0104), 1107-0513-(0201÷0206)».

1107-0513-01 -кесте.

1107-0513-0101 -норма. Өзгерту енгізілсін:

-норма аталуы өзгертілсін: «Көлемдік қатарлы блоктар. Ғимараттарға орнату. Қабаттар саны дейін 5»

Жұмыс құрамы алып тасталсын

1107-0513-0102 -норма. Өзгерту енгізілсін:

-норма аталуы өзгертілсін: «Көлемдік сатылы блоктар. Ғимараттарға орнату. Қабаттар саны дейін 5»

Жұмыс құрамы өзгертілсін: 1. Ағаш рейкаларды тігістер мен жапсарларға орнату. 2. Сыртқы жапсарларды компенсаторлар орната отыра керамзит бетонмен монолиттеу. 3. Төсеніш материалдарды дәнекерлеу.

1107-0513-0103 -норма. Өзгерту енгізілсін:

-норма аталуы өзгертілсін: «Көлемдік қатарлы блоктар. Ғимараттарға орнату. Қабаттар саны 9-12»

Жұмыс құрамы өзгертілсін: 1. Ағаш рейкаларды тігістер мен жапсарларға орнату. 2. Сыртқы жапсарларды компенсаторлар орната отыра керамзит бетонмен монолиттеу. 3. Төсеніш материалдарды дәнекерлеу.

1107-0513-0104 -норма. Өзгерту енгізілсін:

-норма аталуы өзгертілсін: «Көлемдік сатылы блоктар. Ғимараттарға орнату. Қабаттар саны 9-12»

Жұмыс құрамы өзгертілсін: 1. Ағаш рейкаларды тігістер мен жапсарларға орнату. 2. Сыртқы жапсарларды компенсаторлар орната отыра керамзит бетонмен монолиттеу. 3. Төсеніш материалдарды дәнекерлеу.

1107-0513-01 (01, 02) -нормалар. Ресурс (тар) алып тасталсын: 214-210-0102

1107-0513-01 (01, 02, 03, 04) -нормалар. Ресурс (тар) алып тасталсын: 212-201-0102; 215-202-0102; 215-202-0502; 235-101-0101;

1107-0513-01 (02) -нормалар. Ресурс (тар) алып тасталсын: 0101-0101-0139

1107-0513-01 (03, 04) -нормалар. Ресурс (тар) алып тасталсын: 214-105-0102

1107-0513-01 (01) -нормалар. Ресурс (тар) өзгертілсін:

Шығындар коды	Шығындар элементтерінің аталуы	Өлшем бірлігі	Шығындар
0101-0101-0137	Құрылысшы-жұмысшылардың еңбек шығындары (орташа разряд 3,7)	адам-сағ	7,1693
0101-0102-0100	Машинистердің еңбек шығындары	адам-сағ	2,1204
3105-0104-0104	Шынжыр табанды жүрісті крандар, 50-63 т	маш.-сағ	0,9859
3302-0201-0201	Ауыр жүк таситын жартылай тіркемелер, 40 т	маш.-сағ	0,136
3304-0201-0102	Отырма сүйрегіштер, 15 т	маш.-сағ	0,136

1107-0513-01 (01, 02, 03) -нормалар. Ресурс (тар) өзгертілсін:

Шығындар коды	Шығындар элементтерінің аталуы	Өлшем бірлігі	Шығындар
3301-0201-0101	Бортты автомобилдер, 5 т дейін	маш.-сағ	0,0126

1107-0513-01 (01, 02, 03, 04) -нормалар. Ресурс (тар) өзгертілсін:

Шығындар коды	Шығындар элементтерінің аталуы	Өлшем бірлігі	Шығындар
261-101-0361	Құрастырма темірбетон бұйымдар және конструкциялар ҚР СТ 937-92	дана	1
261-107-0577	Электродтың түрі Э42 диаметрі 6 мм МЕМСТ 9467-75	т	0,00024

1107-0513-01 (01, 03) -нормалар. Ресурс (тар) өзгертілсін:

Шығындар коды	Шығындар элементтерінің аталуы	Өлшем бірлігі	Шығындар
212-401-0104	Цементті қалайтын ерітінді МЕМСТ 28013-98 маркасы М100	м³	0,24
3106-0103-0501	Қолмен доғалық дәнекерлеуге арналған тұрақты тоқ қондырғылары	маш.-сағ	0,25

1107-0513-01 (02) -нормалар. Ресурс (тар) өзгертілсін:

Шығындар коды	Шығындар элементтерінің аталуы	Өлшем бірлігі	Шығындар
0101-0101-0137	Құрылысшы-жұмысшылардың еңбек шығындары (орташа разряд 3,7)	адам-сағ	8,8121
0101-0102-0100	Машинистердің еңбек шығындары	адам-сағ	2,7964
3105-0104-0104	Шынжыр табанды жүрісті крандар, 50-63 т	маш.-сағ	1,313
3106-0103-0501	Қолмен доғалық дәнекерлеуге арналған тұрақты тоқ қондырғылары	маш.-сағ	0,284
3302-0201-0201	Ауыр жүк таситын жартылай тіркемелер, 40 т	маш.-сағ	0,1578
3304-0201-0102	Отырма сүйрегіштер, 15 т	маш.-сағ	0,1578

1107-0513-01 (02, 04) -нормалар. Ресурс (тар) өзгертілсін:

Шығындар коды	Шығындар элементтерінің аталуы	Өлшем бірлігі	Шығындар
212-401-0104	Цементті қалайтын ерітінді МЕМСТ 28013-98 маркасы М100	м³	0,073

1107-0513-01 (03) -нормалар. Ресурс (тар) өзгертілсін:

Шығындар коды	Шығындар элементтерінің аталуы	Өлшем бірлігі	Шығындар
0101-0101-0140	Құрылысшы-жұмысшылардың еңбек шығындары (орташа разряд 4)	адам-сағ	7,8121
0101-0102-0100	Машинистердің еңбек шығындары	адам-сағ	1,4239
3105-0101-0105	Мұнара крандар, 25 т	маш.-сағ	1,131

1107-0513-01 (04) -нормалар. Ресурс (тар) өзгертілсін:

Шығындар коды	Шығындар элементтерінің аталуы	Өлшем бірлігі	Шығындар
0101-0101-0140	Құрылысшы-жұмысшылардың еңбек шығындары (орташа разряд 4)	адам-сағ	9,5874
0101-0102-0100	Машинистердің еңбек шығындары	адам-сағ	1,8768
222-509-1006	Салмалы бөлшектер және бекіту бөлшектері МЕМСТ 23118-2012 салмағы 50 кг аспайтын салмалы бөлшектер және бекіту бөлшектері, тесіктері бар және тесіктері жоқ, дәнекерлеп қосылатын	т	0,005
3105-0101-0105	Мұнара крандар, 25 т	маш.-сағ	1,463
3106-0103-0501	Қолмен доғалық дәнекерлеуге арналған тұрақты тоқ қондырғылары	маш.-сағ	0,568
3301-0201-0101	Бортты автомобилдер, 5 т дейін	маш.-сағ	0,126
3403-0202-0201	Бұрыштық тегістеу машиналары	маш.-сағ	0,1908

1107-0513-01 (01) -нормалар. Ресурсқа (тарға) толықтырылсын:

Шығындар коды	Шығындар элементтерінің аталуы	Өлшем бірлігі	Шығындар
222-509-1003	Салмалы бөлшектер және бекіту бөлшектері МЕМСТ 23118-2012 салмағы 50 кг аспайтын салмалы бөлшектер және бекіту бөлшектері қалың табақты болаты басым тесіктері бар және тесіктері жоқ	т	0,005
3403-0202-0201	Бұрыштық тегістеу машиналары	маш.-сағ	0,1668

1107-0513-01 (01, 02, 03, 04) -нормалар. Ресурсқа (тарға) толықтырылсын:

Шығындар коды	Шығындар элементтерінің аталуы	Өлшем бірлігі	Шығындар
236-101-0107	Астарлау Глифталық, ГФ-021 ҚР СТ МЕМСТ Р51693-2003	т	0,00023

1107-0513-01 (01, 03) -нормалар. Ресурсқа (тарға) толықтырылсын:

Шығындар коды	Шығындар элементтерінің аталуы	Өлшем бірлігі	Шығындар
215-203-0202	Қылқан жапырақты ағаштан кесілмеген тақтай, ұзындығы 6,5 м дейін, кез-келген енде, қалыңдығы 19 мм-ден 22 мм-ге дейін МЕМСТ 8486-86 2-ші сұрып	м³	0,0083
234-701-0108	Буындарды оқшаулауға және герметикалауға арналған көбіктенген полиэтиленнен жасалған бау (қимасы тұтас дөңгелек) диаметрі 40 мм	м	9,6

1107-0513-01 (02) -нормалар. Ресурсқа (тарға) толықтырылсын:

Шығындар коды	Шығындар элементтерінің аталуы	Өлшем бірлігі	Шығындар
215-203-0202	Қылқан жапырақты ағаштан кесілмеген тақтай, ұзындығы 6,5 м дейін, кез-келген енде, қалыңдығы 19 мм-ден 22 мм-ге дейін МЕМСТ 8486-86 2-ші сұрып	м³	0,01
234-701-0108	Буындарды оқшаулауға және герметикалауға арналған көбіктенген полиэтиленнен жасалған бау (қимасы тұтас дөңгелек) диаметрі 40 мм	м	8,7

1107-0513-01 (02, 03) -нормалар. Ресурсқа (тарға) толықтырылсын:

Шығындар коды	Шығындар элементтерінің аталуы	Өлшем бірлігі	Шығындар
3403-0202-0201	Бұрыштық тегістеу машиналары	маш.-сағ	0,1892

1107-0513-01 (03) -нормалар. Ресурсқа (тарға) толықтырылсын:

Шығындар коды	Шығындар элементтерінің аталуы	Өлшем бірлігі	Шығындар
3302-0201-0201	Ауыр жүк таситын жартылай тіркемелер, 40 т	маш.-сағ	0,2803
3304-0201-0103	Ершікті тартқыштар, 22 т	маш.-сағ	0,2803

1107-0513-01 (04) -нормалар. Ресурсқа (тарға) толықтырылсын:

Шығындар коды	Шығындар элементтерінің аталуы	Өлшем бірлігі	Шығындар
215-203-0202	Қылқан жапырақты ағаштан кесілмеген тақтай, ұзындығы 6,5 м дейін, кез-келген енде, қалыңдығы 19 мм-ден 22 мм-ге дейін МЕМСТ 8486-86 2-ші сұрып	м³	0,011
234-701-0108	Буындарды оқшаулауға және герметикалауға арналған көбіктенген полиэтиленнен жасалған бау (қимасы тұтас дөңгелек) диаметрі 40 мм	м	8,73
3302-0201-0201	Ауыр жүк таситын жартылай тіркемелер, 40 т	маш.-сағ	0,2878
3304-0201-0103	Ершікті тартқыштар, 22 т	маш.-сағ	0,2878

08 -бөлім. Кірпіштерден және блоктардан жасалған конструкцияларды орнату бойынша құрылыс жұмыстары

1108-0201-01 -кесте.

1108-0201-01 (01, 02, 03, 04, 05, 07, 08) -нормалар. Ресурс (тар) алып тасталсын: 3105-0101-0102

1108-0201-01 (05, 06) -нормалар. Ресурс (тар) алып тасталсын: 0101-0101-0138

1108-0201-01 (01, 03, 05, 07) -нормалар. Ресурс (тар) өзгертілсін:

Шығындар коды	Шығындар элементтерінің аталуы	Өлшем бірлігі	Шығындар
0101-0102-0100	Машинистердің еңбек шығындары	адам-сағ	0,536
3301-0201-0101	Бортты автомобилдер, 5 т дейін	маш.-сағ	0,154

1108-0201-01 (02, 04, 06, 08) -нормалар. Ресурс (тар) өзгертілсін:

Шығындар коды	Шығындар элементтерінің аталуы	Өлшем бірлігі	Шығындар
0101-0102-0100	Машинистердің еңбек шығындары	адам-сағ	0,435
3105-0101-0103	Мұнара крандары, 10 т	маш.-сағ	0,308
3301-0201-0101	Бортты автомобилдер, 5 т дейін	маш.-сағ	0,127

1108-0201-01 (01, 03, 05, 07) -нормалар. Ресурсқа (тарға) толықтырылсын:

Шығындар коды	Шығындар элементтерінің аталуы	Өлшем бірлігі	Шығындар
3105-0101-0103	Мұнара крандары, 10 т	маш.-сағ	0,382

1108-0201-01 (02, 04, 08) -нормалар. Ресурсқа (тарға) толықтырылсын:

Шығындар коды	Шығындар элементтерінің аталуы	Өлшем бірлігі	Шығындар
3105-0101-0103	Мұнара крандары, 10 т	маш.-сағ	0,308

1108-0201-01 (05) -нормалар. Ресурсқа (тарға) толықтырылсын:

Шығындар коды	Шығындар элементтерінің аталуы	Өлшем бірлігі	Шығындар
0101-0101-0137	Құрылысшы-жұмысшылардың еңбек шығындары (орташа разряд 3,7)	адам-сағ	5,9986

1108-0201-01 (06) -нормалар. Ресурсқа (тарға) толықтырылсын:

Шығындар коды	Шығындар элементтерінің аталуы	Өлшем бірлігі	Шығындар
0101-0101-0137	Құрылысшы-жұмысшылардың еңбек шығындары (орташа разряд 3,7)	адам-сағ	5,8812

1108-0201-05 -кесте.

1108-0201-05 (01, 02, 03, 04) -нормалар. Ресурс (тар) алып тасталсын: 3105-0101-0102

1108-0201-05 (01, 03) -нормалар. Ресурс (тар) өзгертілсін:

Шығындар коды	Шығындар элементтерінің аталуы	Өлшем бірлігі	Шығындар
0101-0102-0100	Машинистердің еңбек шығындары	адам-сағ	0,538
3301-0201-0101	Бортты автомобилдер, 5 т дейін	маш.-сағ	0,155

1108-0201-05 (02, 04) -нормалар. Ресурс (тар) өзгертілсін:

Шығындар коды	Шығындар элементтерінің аталуы	Өлшем бірлігі	Шығындар
0101-0102-0100	Машинистердің еңбек шығындары	адам-сағ	0,436
3301-0201-0101	Бортты автомобилдер, 5 т дейін	маш.-сағ	0,127

1108-0201-05 (01, 03) -нормалар. Ресурсқа (тарға) толықтырылсын:

Шығындар коды	Шығындар элементтерінің аталуы	Өлшем бірлігі	Шығындар
3105-0101-0103	Мұнара крандары, 10 т	маш.-сағ	0,383

1108-0201-05 (02, 04) -нормалар. Ресурсқа (тарға) толықтырылсын:

Шығындар коды	Шығындар элементтерінің аталуы	Өлшем бірлігі	Шығындар
3105-0101-0103	Мұнара крандары, 10 т	маш.-сағ	0,309

1108-0201-08 -кесте.

1108-0201-08 (05, 06) -нормалар. Ресурс (тар) алып тасталсын: 0101-0101-0138

1108-0201-08 (01, 03, 05) -нормалар. Ресурс (тар) өзгертілсін:

Шығындар коды	Шығындар элементтерінің аталуы	Өлшем бірлігі	Шығындар
0101-0102-0100	Машинистердің еңбек шығындары	адам-сағ	0,395
3105-0101-0103	Мұнара крандары, 10 т	маш.-сағ	0,305
3301-0201-0101	Бортты автомобилдер, 5 т дейін	маш.-сағ	0,09

1108-0201-08 (02, 04, 06) -нормалар. Ресурс (тар) өзгертілсін:

Шығындар коды	Шығындар элементтерінің аталуы	Өлшем бірлігі	Шығындар
0101-0102-0100	Машинистердің еңбек шығындары	адам-сағ	0,213
3105-0101-0103	Мұнара крандары, 10 т	маш.-сағ	0,173
3301-0201-0101	Бортты автомобилдер, 5 т дейін	маш.-сағ	0,04

1108-0201-08 (05) -нормалар. Ресурсқа (тарға) толықтырылсын:

Шығындар коды	Шығындар элементтерінің аталуы	Өлшем бірлігі	Шығындар
0101-0101-0137	Құрылысшы-жұмысшылардың еңбек шығындары (орташа разряд 3,7)	адам-сағ	5,6724

1108-0201-08 (06) -нормалар. Ресурсқа (тарға) толықтырылсын:

Шығындар коды	Шығындар элементтерінің аталуы	Өлшем бірлігі	Шығындар
0101-0101-0137	Құрылысшы-жұмысшылардың еңбек шығындары (орташа разряд 3,7)	адам-сағ	5,5550

1108-0401-03 -кесте.

1108-0401-03 (03, 04, 05, 06, 09, 10) -нормалар. Ресурс (тар) алып тасталсын: 3105-0101-0102

1108-0401-03 (03, 05, 07, 09) -нормалар. Ресурс (тар) өзгертілсін:

Шығындар коды	Шығындар элементтерінің аталуы	Өлшем бірлігі	Шығындар
0101-0102-0100	Машинистердің еңбек шығындары	адам-сағ	0,0483
3105-0101-0103	Мұнара крандары, 10 т	маш.-сағ	0,036
3301-0201-0101	Бортты автомобилдер, 5 т дейін	маш.-сағ	0,0123

1108-0401-03 (04, 06, 08, 10) -нормалар. Ресурс (тар) өзгертілсін:

Шығындар коды	Шығындар элементтерінің аталуы	Өлшем бірлігі	Шығындар
3105-0101-0103	Мұнара крандары, 10 т	маш.-сағ	0,027

1108-0401-03 (04, 08) -нормалар. Ресурс (тар) өзгертілсін:

Шығындар коды	Шығындар элементтерінің аталуы	Өлшем бірлігі	Шығындар
0101-0102-0100	Машинистердің еңбек шығындары	адам-сағ	0,0383
3301-0201-0101	Бортты автомобилдер, 5 т дейін	маш.-сағ	0,0113

1108-0401-03 (06, 10) -нормалар. Ресурс (тар) өзгертілсін:

Шығындар коды	Шығындар элементтерінің аталуы	Өлшем бірлігі	Шығындар
0101-0102-0100	Машинистердің еңбек шығындары	адам-сағ	0,0382
3301-0201-0101	Бортты автомобилдер, 5 т дейін	маш.-сағ	0,0112

1108-0401-03 (03, 05, 09) -нормалар. Ресурсқа (тарға) толықтырылсын:

Шығындар коды	Шығындар элементтерінің аталуы	Өлшем бірлігі	Шығындар
3105-0101-0103	Мұнара крандары, 10 т	маш.-сағ	0,036

1108-0401-03 (04, 06, 10) -нормалар. Ресурсқа (тарға) толықтырылсын:

Шығындар коды	Шығындар элементтерінің аталуы	Өлшем бірлігі	Шығындар
3105-0101-0103	Мұнара крандары, 10 т	маш.-сағ	0,027

1108-0401-05 -кесте.

1108-0401-05 (05, 06, 07, 08) -нормалар. Ресурс (тар) алып тасталсын: 3105-0101-0102

1108-0401-05 (01) -нормалар. Ресурс (тар) өзгертілсін:

Шығындар коды	Шығындар элементтерінің аталуы	Өлшем бірлігі	Шығындар
0101-0102-0100	Машинистердің еңбек шығындары	адам-сағ	0,015
3105-0101-0103	Мұнара крандары, 10 т	маш.-сағ	0,012
3301-0201-0101	Бортты автомобилдер, 5 т дейін	маш.-сағ	0,003

1108-0401-05 (02) -нормалар. Ресурс (тар) өзгертілсін:

Шығындар коды	Шығындар элементтерінің аталуы	Өлшем бірлігі	Шығындар
0101-0102-0100	Машинистердің еңбек шығындары	адам-сағ	0,0122
3105-0101-0103	Мұнара крандары, 10 т	маш.-сағ	0,0101

1108-0401-05 (02, 04) -нормалар. Ресурс (тар) өзгертілсін:

Шығындар коды	Шығындар элементтерінің аталуы	Өлшем бірлігі	Шығындар
3301-0201-0101	Бортты автомобилдер, 5 т дейін	маш.-сағ	0,0021

1108-0401-05 (03) -нормалар. Ресурс (тар) өзгертілсін:

Шығындар коды	Шығындар элементтерінің аталуы	Өлшем бірлігі	Шығындар
0101-0102-0100	Машинистердің еңбек шығындары	адам-сағ	0,0131
3105-0101-0103	Мұнара крандары, 10 т	маш.-сағ	0,01
3301-0201-0101	Бортты автомобилдер, 5 т дейін	маш.-сағ	0,0031

1108-0401-05 (04) -нормалар. Ресурс (тар) өзгертілсін:

Шығындар коды	Шығындар элементтерінің аталуы	Өлшем бірлігі	Шығындар
0101-0102-0100	Машинистердің еңбек шығындары	адам-сағ	0,0071
3105-0101-0103	Мұнара крандары, 10 т	маш.-сағ	0,005

1108-0401-05 (05) -нормалар. Ресурс (тар) өзгертілсін:

Шығындар коды	Шығындар элементтерінің аталуы	Өлшем бірлігі	Шығындар
0101-0102-0100	Машинистердің еңбек шығындары	адам-сағ	0,09002

1108-0401-05 (06) -нормалар. Ресурс (тар) өзгертілсін:

Шығындар коды	Шығындар элементтерінің аталуы	Өлшем бірлігі	Шығындар
0101-0102-0100	Машинистердің еңбек шығындары	адам-сағ	0,08997

1108-0401-05 (07) -нормалар. Ресурс (тар) өзгертілсін:

Шығындар коды	Шығындар элементтерінің аталуы	Өлшем бірлігі	Шығындар
0101-0102-0100	Машинистердің еңбек шығындары	адам-сағ	0,08602

1108-0401-05 (08) -нормалар. Ресурс (тар) өзгертілсін:

Шығындар коды	Шығындар элементтерінің аталуы	Өлшем бірлігі	Шығындар
0101-0102-0100	Машинистердің еңбек шығындары	адам-сағ	0,08597

1111-0101-31 -кесте.

1111-0101-3101 -норма. Өзгерту енгізілсін:

-норма аталуы өзгертілсін: «Құрғақ қоспалардан жасалған жабысқақ ерітіндідегі мәрмәр тақталардан жасалған жабындар. Құрылғы. 1 м2 тақталар саны 2 данаға дейін»

Жұмыс құрамы өзгертілсін: 1. Негіздерді дайындау. 2. Плитаны ашу және таңдау. 3. Жиегін қиыстырып келтіру. 4. Ерітіндіде плиталар төсеу. 5. Жабындарға күтім жасау. 6. Жабынды тазалау және жуу.

1111-0101-3102 -норма. Өзгерту енгізілсін:

-норма аталуы өзгертілсін: «Құрғақ қоспалардан жасалған жабысқақ ерітіндідегі мәрмәр тақталардан жасалған жабындар. Құрылғы. 1 м2 тақталар саны 3 данаға дейін»

Жұмыс құрамы өзгертілсін: 1. Негіздерді дайындау. 2. Плитаны ашу және таңдау. 3. Жиегін қиыстырып келтіру. 4. Ерітіндіде плиталар төсеу. 5. Жабындарға күтім жасау. 6. Жабынды тазалау және жуу.

1111-0101-3103 -норма. Өзгерту енгізілсін:

-норма аталуы өзгертілсін: «Құрғақ қоспалардан жасалған жабысқақ ерітіндідегі мәрмәр тақталардан жасалған жабындар. Құрылғы. 1 м2 тақталар саны 4 данаға дейін»

Жұмыс құрамы өзгертілсін: 1. Негіздерді дайындау. 2. Плитаны ашу және таңдау. 3. Жиегін қиыстырып келтіру. 4. Ерітіндіде плиталар төсеу. 5. Жабындарға күтім жасау. 6. Жабынды тазалау және жуу.

1111-0101-3104 -норма. Өзгерту енгізілсін:

-норма аталуы өзгертілсін: «Құрғақ қоспалардан жасалған жабысқақ ерітіндідегі мәрмәр тақталардан жасалған жабындар. Құрылғы. 1 м2 тақталар саны 10 данаға дейін»

Жұмыс құрамы өзгертілсін: 1. Негіздерді дайындау. 2. Плитаны ашу және таңдау. 3. Жиегін қиыстырып келтіру. 4. Ерітіндіде плиталар төсеу. 5. Жабындарға күтім жасау. 6. Жабынды тазалау және жуу.

1111-0101-3105 -норма. Өзгерту енгізілсін:

-норма аталуы өзгертілсін: «Құрғақ қоспалардан жасалған жабысқақ ерітіндідегі мәрмәр тақталардан жасалған жабындар. Құрылғы. 1 м2 тақталар саны 20 данаға дейін»

Жұмыс құрамы өзгертілсін: 1. Негіздерді дайындау. 2. Плитаны ашу және таңдау. 3. Жиегін қиыстырып келтіру. 4. Ерітіндіде плиталар төсеу. 5. Жабындарға күтім жасау. 6. Жабынды тазалау және жуу.

1111-0101-3106 -норма. Өзгерту енгізілсін:

-норма аталуы өзгертілсін: «Құрғақ қоспалардан жасалған жабысқақ ерітіндідегі мәрмәр тақталардан жасалған жабындар. Құрылғы. 1 м2 тақталар саны 30 данаға дейін»

Жұмыс құрамы өзгертілсін: 1. Негіздерді дайындау. 2. Плитаны ашу және таңдау. 3. Жиегін қиыстырып келтіру. 4. Ерітіндіде плиталар төсеу. 5. Жабындарға күтім жасау. 6. Жабынды тазалау және жуу.

1111-0101-3107 -норма. Өзгерту енгізілсін:

-норма аталуы өзгертілсін: «Құрғақ қоспалардан жасалған жабысқақ ерітіндідегі граниттік тақталардан жасалған жабындар. Құрылғы. Тақталар саны 1 м2 3 данаға дейін»

Жұмыс құрамы өзгертілсін: 1. Негіздерді дайындау. 2. Плитаны ашу және таңдау. 3. Жиегін қиыстырып келтіру. 4. Ерітіндіде плиталар төсеу. 5. Жабындарға күтім жасау. 6. Жабынды тазалау және жуу.

1111-0101-3108 -норма. Өзгерту енгізілсін:

-норма аталуы өзгертілсін: «Құрғақ қоспалардан жасалған жабысқақ ерітіндідегі граниттік тақталардан жасалған жабындар. Құрылғы. Тақталар саны 1 м2 4 данаға дейін»

Жұмыс құрамы өзгертілсін: 1. Негіздерді дайындау. 2. Плитаны ашу және таңдау. 3. Жиегін қиыстырып келтіру. 4. Ерітіндіде плиталар төсеу. 5. Жабындарға күтім жасау. 6. Жабынды тазалау және жуу.

1111-0101-3109 -норма. Өзгерту енгізілсін:

-норма аталуы өзгертілсін: «Құрғақ қоспалардан жасалған жабысқақ ерітіндідегі граниттік тақталардан жасалған жабындар. Құрылғы. Тақталар саны 1 м2 10 данаға дейін»

Жұмыс құрамы өзгертілсін: 1. Негіздерді дайындау. 2. Плитаны ашу және таңдау. 3. Жиегін қиыстырып келтіру. 4. Ерітіндіде плиталар төсеу. 5. Жабындарға күтім жасау. 6. Жабынды тазалау және жуу.

1111-0101-31 (01, 02, 03, 04, 05) -нормалар. Ресурс (тар) алып тасталсын: 215-206-0401

1111-0101-31 (01, 02, 03, 04, 05, 06, 07, 08, 09) -нормалар. Ресурс (тар) алып тасталсын: 0101-0101-0130; 212-401-0106; 215-202-0503; 261-201-0107; 3105-0501-0101; 3105-0602-0401

1111-0101-31 (06, 07, 08, 09) -нормалар. Ресурс (тар) алып тасталсын: 211-401-0101

1111-0101-31 (01) -нормалар. Ресурс (тар) өзгертілсін:

Шығындар коды	Шығындар элементтерінің аталуы	Өлшем бірлігі	Шығындар
0101-0102-0100	Машинистердің еңбек шығындары	адам-сағ	0,0451

1111-0101-31 (01, 02, 03, 04, 05, 06) -нормалар. Ресурс (тар) өзгертілсін:

Шығындар коды	Шығындар элементтерінің аталуы	Өлшем бірлігі	Шығындар
3301-0201-0101	Бортты автомобилдер, 5 т дейін	маш.-сағ	0,0112

1111-0101-31 (02) -нормалар. Ресурс (тар) өзгертілсін:

Шығындар коды	Шығындар элементтерінің аталуы	Өлшем бірлігі	Шығындар
0101-0102-0100	Машинистердің еңбек шығындары	адам-сағ	0,048

1111-0101-31 (03) -нормалар. Ресурс (тар) өзгертілсін:

Шығындар коды	Шығындар элементтерінің аталуы	Өлшем бірлігі	Шығындар
0101-0102-0100	Машинистердің еңбек шығындары	адам-сағ	0,0509

1111-0101-31 (04) -нормалар. Ресурс (тар) өзгертілсін:

Шығындар коды	Шығындар элементтерінің аталуы	Өлшем бірлігі	Шығындар
0101-0102-0100	Машинистердің еңбек шығындары	адам-сағ	0,0584

1111-0101-31 (05) -нормалар. Ресурс (тар) өзгертілсін:

Шығындар коды	Шығындар элементтерінің аталуы	Өлшем бірлігі	Шығындар
0101-0102-0100	Машинистердің еңбек шығындары	адам-сағ	0,0686

1111-0101-31 (06) -нормалар. Ресурс (тар) өзгертілсін:

Шығындар коды	Шығындар элементтерінің аталуы	Өлшем бірлігі	Шығындар
0101-0102-0100	Машинистердің еңбек шығындары	адам-сағ	0,0339

1111-0101-31 (07, 08, 09) -нормалар. Ресурс (тар) өзгертілсін:

Шығындар коды	Шығындар элементтерінің аталуы	Өлшем бірлігі	Шығындар
0101-0102-0100	Машинистердің еңбек шығындары	адам-сағ	0,0477
3301-0201-0101	Бортты автомобилдер, 5 т дейін	маш.-сағ	0,0118

1111-0101-31 (01) -нормалар. Ресурсқа (тарға) толықтырылсын:

Шығындар коды	Шығындар элементтерінің аталуы	Өлшем бірлігі	Шығындар
0101-0101-0134	Құрылысшы-жұмысшылардың еңбек шығындары (орташа разряд 3,4)	адам-сағ	1,6
232-502-0102	Желімді құрғақ қоспа күшейтілген, тақтайларға	кг	35,8

1111-0101-31 (01, 02, 03, 04, 05, 06) -нормалар. Ресурсқа (тарға) толықтырылсын:

Шығындар коды	Шығындар элементтерінің аталуы	Өлшем бірлігі	Шығындар
231-203-0101	Мәрмәрдан жасалған қаптағыш тақтай МЕМСТ 9480-2012 жылтыратылған, қалыңдығы 20 мм	м²	1,025
3105-0101-0103	Мұнара крандары, 10 т	маш.-сағ	0,0059
3105-0102-0105	Автомобиль жүрісті крандар, 25 т	маш.-сағ	0,0168
3403-0501-0101	Өнеркәсіп шаң сорғыштары	маш.-сағ	0,1626

1111-0101-31 (01, 02, 03, 04, 05, 06, 07, 08, 09) -нормалар. Ресурсқа (тарға) толықтырылсын:

Шығындар коды	Шығындар элементтерінің аталуы	Өлшем бірлігі	Шығындар
232-504-0102	Тақтай жапсарларын өңдеуге арналған құрғақ қоспа ҚР СТ 1168-2006 сұр	кг	0,25
236-101-0116	Астарлау Ішкі және сыртқы жұмыстарға арналған терең енетін акрилді сулы-дисперсионды төсеме бояу ҚР СТ МЕМСТ Р52020-2007	кг	0,325
3104-0202-0202	Құрылыс электромиксері, қол. Қуаты 1400 Вт дейін, айналым саны 810 айн./мин	маш.-сағ	0,2752

1111-0101-31 (02) -нормалар. Ресурсқа (тарға) толықтырылсын:

Шығындар коды	Шығындар элементтерінің аталуы	Өлшем бірлігі	Шығындар
0101-0101-0134	Құрылысшы-жұмысшылардың еңбек шығындары (орташа разряд 3,4)	адам-сағ	2,02

1111-0101-31 (02, 03, 08) -нормалар. Ресурсқа (тарға) толықтырылсын:

Шығындар коды	Шығындар элементтерінің аталуы	Өлшем бірлігі	Шығындар
232-502-0102	Желімді құрғақ қоспа күшейтілген, тақтайларға	кг	40,7

1111-0101-31 (03) -нормалар. Ресурсқа (тарға) толықтырылсын:

Шығындар коды	Шығындар элементтерінің аталуы	Өлшем бірлігі	Шығындар
0101-0101-0134	Құрылысшы-жұмысшылардың еңбек шығындары (орташа разряд 3,4)	адам-сағ	2,43

1111-0101-31 (04) -нормалар. Ресурсқа (тарға) толықтырылсын:

Шығындар коды	Шығындар элементтерінің аталуы	Өлшем бірлігі	Шығындар
0101-0101-0134	Құрылысшы-жұмысшылардың еңбек шығындары (орташа разряд 3,4)	адам-сағ	3,5
232-502-0102	Желімді құрғақ қоспа күшейтілген, тақтайларға	кг	45,6

1111-0101-31 (05) -нормалар. Ресурсқа (тарға) толықтырылсын:

Шығындар коды	Шығындар элементтерінің аталуы	Өлшем бірлігі	Шығындар
0101-0101-0134	Құрылысшы-жұмысшылардың еңбек шығындары (орташа разряд 3,4)	адам-сағ	4,95
232-502-0102	Желімді құрғақ қоспа күшейтілген, тақтайларға	кг	47,2

1111-0101-31 (06) -нормалар. Ресурсқа (тарға) толықтырылсын:

Шығындар коды	Шығындар элементтерінің аталуы	Өлшем бірлігі	Шығындар
0101-0101-0134	Құрылысшы-жұмысшылардың еңбек шығындары (орташа разряд 3,4)	адам-сағ	6,6
232-502-0102	Желімді құрғақ қоспа күшейтілген, тақтайларға	кг	48,8

1111-0101-31 (07) -нормалар. Ресурсқа (тарға) толықтырылсын:

Шығындар коды	Шығындар элементтерінің аталуы	Өлшем бірлігі	Шығындар
0101-0101-0134	Құрылысшы-жұмысшылардың еңбек шығындары (орташа разряд 3,4)	адам-сағ	2,22

232-502-0102	Желімді құрғақ қоспа күшейтілген, тақтайларға	кг	37,7
--------------	---	----	------

1111-0101-31 (07, 08, 09) -нормалар. Ресурсқа (тарға) толықтырылсын:

Шығындар коды	Шығындар элементтерінің аталуы	Өлшем бірлігі	Шығындар
231-201-0101	Граниттен жасалған қаптау тақтай МЕМСТ 9480-2012 кесіліп жылтыратылған, қалыңдығы 20 мм	м²	1,025
3105-0101-0103	Мұнара крандары, 10 т	маш.-сағ	0,0062
3105-0102-0105	Автомобиль жүрісті крандар, 25 т	маш.-сағ	0,0177
3401-0401-0101	Әмбебап тас кескіш станоктар	маш.-сағ	0,012
3403-0501-0101	Өнеркәсіп шаң сорғыштары	маш.-сағ	0,2392

1111-0101-31 (08) -нормалар. Ресурсқа (тарға) толықтырылсын:

Шығындар коды	Шығындар элементтерінің аталуы	Өлшем бірлігі	Шығындар
0101-0101-0134	Құрылысшы-жұмысшылардың еңбек шығындары (орташа разряд 3,4)	адам-сағ	2,91

1111-0101-31 (09) -нормалар. Ресурсқа (тарға) толықтырылсын:

Шығындар коды	Шығындар элементтерінің аталуы	Өлшем бірлігі	Шығындар
0101-0101-0134	Құрылысшы-жұмысшылардың еңбек шығындары (орташа разряд 3,4)	адам-сағ	4,44
232-502-0102	Желімді құрғақ қоспа күшейтілген, тақтайларға	кг	48,84

1111-0101-47 -кесте.

1111-0101-4701 -норма. Өзгерту енгізілсін:

-норма аталуы өзгертілсін: «Полиуретаннан жасалған құймалы полимер едендер екі құрамдауышты жабынының қалыңдығы 3 мм. Құрылғы»

Жұмыс құрамы өзгертілсін: 1. Композициялар компоненттерін түсіру. 2. Материалдарды қол арбаларымен тасымалдау. 3. Негізді дайындау. 4. Құрамды дайындау. 5. Негізге бітеме жағу. 6. Бітеме бетіне құм себу. 7. Құйма композицияны жағу.

1111-0101-47 (01) -нормалар. Ресурс (тар) алып тасталсын: 0101-0101-0129; 0101-0101-0135; 261-107-0848; 261-201-0313; 3403-0302-0301

1111-0101-47 (01) -нормалар. Ресурс (тар) өзгертілсін:

Шығындар коды	Шығындар элементтерінің аталуы	Өлшем бірлігі	Шығындар
211-402-0101	Кварц құмы	т	0,0021
3104-0401-0101	Мозаикалық-тегістеу машиналары	маш.-сағ	0,0472
3403-0501-0101	Өнеркәсіп шаң сорғыштары	маш.-сағ	0,0389

1111-0101-47 (01) -нормалар. Ресурсқа (тарға) толықтырылсын:

Шығындар коды	Шығындар элементтерінің аталуы	Өлшем бірлігі	Шығындар
0101-0101-0134	Құрылысшы-жұмысшылардың еңбек шығындары (орташа разряд 3,4)	адам-сағ	0,3527
0101-0102-0100	Машинистердің еңбек шығындары	адам-сағ	0,0028
233-301-0103	Ішкі және сыртқы бетон едендерге арналған сұйық едендік екі құрауышты полиуретан жабындар, жабын қалыңдығы 1-ден 3 мм дейін	кг	1,38
233-301-0105	Эпоксидті және полиуретан сұйық едендік жабынға арналған екі құрауышты эпоксидті бітеме	кг	0,400
261-201-0619	Сырлау таспасы, 50 мм	м	0,407
3104-0202-0202	Құрылыс электромиксері, қол. Қуаты 1400 Вт дейін, айналым саны 810 айн./мин	маш.-сағ	0,0077
3105-0102-0102	Автомобиль жүрісті крандар, 10 т	маш.-сағ	0,0014
3301-0201-0101	Бортты автомобилдер, 5 т дейін	маш.-сағ	0,0014
3403-0202-0201	Бұрыштық тегістеу машиналары	маш.-сағ	0,0361

15-бөлім Құрылыс әрлеу жұмыстары

Техникалық бөлік. Мынадай өзгерістер енгізілсін:

1.7-тармақтың 5-абзацы мынадай редакцияда жазылсын: «Сылауға және әрлеуге арналған 1115-0203-(0601, 0602, 0701), 1115-0206-(0201-0208) нормалары» және одан әрі мәтін бойынша.

24 -бөлім. Жылумен жабдықтаудың және газбен жабдықтаудың сыртқы желілерін орнату бойынша құрылыс жұмыстары

1124-0108-01 -кесте.

1124-0108-01 (01) -нормалар. Ресурсқа (тарға) толықтырылсын:

Шығындар коды	Шығындар элементтерінің аталуы	Өлшем бірлігі	Шығындар
217-605-0104	Пропан-бутан, техникалық қоспа МЕМСТ Р 52087-2018	кг	21,388

1124-0108-01 (02) -нормалар. Ресурсқа (тарға) толықтырылсын:

Шығындар коды	Шығындар элементтерінің аталуы	Өлшем бірлігі	Шығындар
217-605-0104	Пропан-бутан, техникалық қоспа МЕМСТ Р 52087-2018	кг	26,4728

1124-0108-01 (03) -нормалар. Ресурсқа (тарға) толықтырылсын:

Шығындар коды	Шығындар элементтерінің аталуы	Өлшем бірлігі	Шығындар
217-605-0104	Пропан-бутан, техникалық қоспа МЕМСТ Р 52087-2018	кг	30,9668

1124-0108-01 (04) -нормалар. Ресурсқа (тарға) толықтырылсын:

Шығындар коды	Шығындар элементтерінің аталуы	Өлшем бірлігі	Шығындар
217-605-0104	Пропан-бутан, техникалық қоспа МЕМСТ Р 52087-2018	кг	36,5926

1124-0108-01 (05) -нормалар. Ресурсқа (тарға) толықтырылсын:

Шығындар коды	Шығындар элементтерінің аталуы	Өлшем бірлігі	Шығындар
217-605-0104	Пропан-бутан, техникалық қоспа МЕМСТ Р 52087-2018	кг	42,235

1124-0108-01 (06) -нормалар. Ресурсқа (тарға) толықтырылсын:

Шығындар коды	Шығындар элементтерінің аталуы	Өлшем бірлігі	Шығындар
217-605-0104	Пропан-бутан, техникалық қоспа МЕМСТ Р 52087-2018	кг	47,8608

1124-0108-01 (07) -нормалар. Ресурсқа (тарға) толықтырылсын:

Шығындар коды	Шығындар элементтерінің аталуы	Өлшем бірлігі	Шығындар
217-605-0104	Пропан-бутан, техникалық қоспа МЕМСТ Р 52087-2018	кг	64,7548

1124-0108-01 (08) -нормалар. Ресурсқа (тарға) толықтырылсын:

Шығындар коды	Шығындар элементтерінің аталуы	Өлшем бірлігі	Шығындар
---------------	--------------------------------	---------------	----------

217-605-0104	Пропан-бутан, техникалық қоспа МЕМСТ Р 52087-2018	кг	78,8276
--------------	---	----	---------

1124-0108-01 (09) -нормалар. Ресурсқа (тарға) толықтырылсын:

Шығындар коды	Шығындар элементтерінің аталуы	Өлшем бірлігі	Шығындар
217-605-0104	Пропан-бутан, техникалық қоспа МЕМСТ Р 52087-2018	кг	53,4866

1124-0108-01 (10) -нормалар. Ресурсқа (тарға) толықтырылсын:

Шығындар коды	Шығындар элементтерінің аталуы	Өлшем бірлігі	Шығындар
217-605-0104	Пропан-бутан, техникалық қоспа МЕМСТ Р 52087-2018	кг	

1124-0108-01 (11) -нормалар. Ресурсқа (тарға) толықтырылсын:

Шығындар коды	Шығындар элементтерінің аталуы	Өлшем бірлігі	Шығындар
217-605-0104	Пропан-бутан, техникалық қоспа МЕМСТ Р 52087-2018	кг	101,364

1124-0108-01 (12) -нормалар. Ресурсқа (тарға) толықтырылсын:

Шығындар коды	Шығындар элементтерінің аталуы	Өлшем бірлігі	Шығындар
217-605-0104	Пропан-бутан, техникалық қоспа МЕМСТ Р 52087-2018	кг	118,258

1124-0108-01 (13) -нормалар. Ресурсқа (тарға) толықтырылсын:

Шығындар коды	Шығындар элементтерінің аталуы	Өлшем бірлігі	Шығындар
217-605-0104	Пропан-бутан, техникалық қоспа МЕМСТ Р 52087-2018	кг	135,152

1124-0108-01 (14) -нормалар. Ресурсқа (тарға) толықтырылсын:

Шығындар коды	Шығындар элементтерінің аталуы	Өлшем бірлігі	Шығындар
217-605-0104	Пропан-бутан, техникалық қоспа МЕМСТ Р 52087-2018	кг	152,046

1124-0108-01 (15) -нормалар. Ресурсқа (тарға) толықтырылсын:

Шығындар коды	Шығындар элементтерінің аталуы	Өлшем бірлігі	Шығындар
217-605-0104	Пропан-бутан, техникалық қоспа МЕМСТ Р 52087-2018	кг	168,94

1124-0108-01 (16) -нормалар. Ресурсқа (тарға) толықтырылсын:

Шығындар коды	Шығындар элементтерінің аталуы	Өлшем бірлігі	Шығындар
217-605-0104	Пропан-бутан, техникалық қоспа МЕМСТ Р 52087-2018	кг	185,834

1124-0108-02 -кесте.**1124-0108-02 (01) -нормалар. Ресурсқа (тарға) толықтырылсын:**

Шығындар коды	Шығындар элементтерінің аталуы	Өлшем бірлігі	Шығындар
217-605-0104	Пропан-бутан, техникалық қоспа МЕМСТ Р 52087-2018	кг	0,5064

1124-0108-02 (02) -нормалар. Ресурсқа (тарға) толықтырылсын:

Шығындар коды	Шығындар элементтерінің аталуы	Өлшем бірлігі	Шығындар
217-605-0104	Пропан-бутан, техникалық қоспа МЕМСТ Р 52087-2018	кг	0,6268

1124-0108-02 (03) -нормалар. Ресурсқа (тарға) толықтырылсын:

Шығындар коды	Шығындар элементтерінің аталуы	Өлшем бірлігі	Шығындар
217-605-0104	Пропан-бутан, техникалық қоспа МЕМСТ Р 52087-2018	кг	0,7332

1124-0108-02 (04) -нормалар. Ресурсқа (тарға) толықтырылсын:

Шығындар коды	Шығындар элементтерінің аталуы	Өлшем бірлігі	Шығындар
217-605-0104	Пропан-бутан, техникалық қоспа МЕМСТ Р 52087-2018	кг	0,8664

1124-0108-02 (05, 21) -нормалар. Ресурсқа (тарға) толықтырылсын:

Шығындар коды	Шығындар элементтерінің аталуы	Өлшем бірлігі	Шығындар
217-605-0104	Пропан-бутан, техникалық қоспа МЕМСТ Р 52087-2018	кг	1

1124-0108-02 (06) -нормалар. Ресурсқа (тарға) толықтырылсын:

Шығындар коды	Шығындар элементтерінің аталуы	Өлшем бірлігі	Шығындар
217-605-0104	Пропан-бутан, техникалық қоспа МЕМСТ Р 52087-2018	кг	1,1332

1124-0108-02 (07) -нормалар. Ресурсқа (тарға) толықтырылсын:

Шығындар коды	Шығындар элементтерінің аталуы	Өлшем бірлігі	Шығындар
217-605-0104	Пропан-бутан, техникалық қоспа МЕМСТ Р 52087-2018	кг	1,5332

1124-0108-02 (08) -нормалар. Ресурсқа (тарға) толықтырылсын:

Шығындар коды	Шығындар элементтерінің аталуы	Өлшем бірлігі	Шығындар
217-605-0104	Пропан-бутан, техникалық қоспа МЕМСТ Р 52087-2018	кг	1,8664

1124-0108-02 (09) -нормалар. Ресурсқа (тарға) толықтырылсын:

Шығындар коды	Шығындар элементтерінің аталуы	Өлшем бірлігі	Шығындар
217-605-0104	Пропан-бутан, техникалық қоспа МЕМСТ Р 52087-2018	кг	1,2664

1124-0108-02 (10) -нормалар. Ресурсқа (тарға) толықтырылсын:

Шығындар коды	Шығындар элементтерінің аталуы	Өлшем бірлігі	Шығындар
217-605-0104	Пропан-бутан, техникалық қоспа МЕМСТ Р 52087-2018	кг	0,2532

1124-0108-02 (11) -нормалар. Ресурсқа (тарға) толықтырылсын:

Шығындар коды	Шығындар элементтерінің аталуы	Өлшем бірлігі	Шығындар
217-605-0104	Пропан-бутан, техникалық қоспа МЕМСТ Р 52087-2018	кг	0,3134

1124-0108-02 (12) -нормалар. Ресурсқа (тарға) толықтырылсын:

Шығындар коды	Шығындар элементтерінің аталуы	Өлшем бірлігі	Шығындар
217-605-0104	Пропан-бутан, техникалық қоспа МЕМСТ Р 52087-2018	кг	0,3666

1124-0108-02 (13) -нормалар. Ресурсқа (тарға) толықтырылсын:

Шығындар коды	Шығындар элементтерінің аталуы	Өлшем бірлігі	Шығындар
217-605-0104	Пропан-бутан, техникалық қоспа МЕМСТ Р 52087-2018	кг	0,4332

1124-0108-02 (14) -нормалар. Ресурсқа (тарға) толықтырылсын:

Шығындар коды	Шығындар элементтерінің аталуы	Өлшем бірлігі	Шығындар
217-605-0104	Пропан-бутан, техникалық қоспа МЕМСТ Р 52087-2018	кг	0,5

1124-0108-02 (15) -нормалар. Ресурсқа (тарға) толықтырылсын:

Шығындар коды	Шығындар элементтерінің аталуы	Өлшем бірлігі	Шығындар
217-605-0104	Пропан-бутан, техникалық қоспа МЕМСТ Р 52087-2018	кг	0,5666

1124-0108-02 (16) -нормалар. Ресурсқа (тарға) толықтырылсын:

Шығындар коды	Шығындар элементтерінің аталуы	Өлшем бірлігі	Шығындар
217-605-0104	Пропан-бутан, техникалық қоспа МЕМСТ Р 52087-2018	кг	0,7666

1124-0108-02 (17) -нормалар. Ресурсқа (тарға) толықтырылсын:

Шығындар коды	Шығындар элементтерінің аталуы	Өлшем бірлігі	Шығындар
217-605-0104	Пропан-бутан, техникалық қоспа МЕМСТ Р 52087-2018	кг	0,9332

1124-0108-02 (18) -нормалар. Ресурсқа (тарға) толықтырылсын:

Шығындар коды	Шығындар элементтерінің аталуы	Өлшем бірлігі	Шығындар
217-605-0104	Пропан-бутан, техникалық қоспа МЕМСТ Р 52087-2018	кг	0,6332

1124-0108-02 (19, 31) -нормалар. Ресурсқа (тарға) толықтырылсын:

Шығындар коды	Шығындар элементтерінің аталуы	Өлшем бірлігі	Шығындар
217-605-0104	Пропан-бутан, техникалық қоспа МЕМСТ Р 52087-2018	кг	2

1124-0108-02 (20) -нормалар. Ресурсқа (тарға) толықтырылсын:

Шығындар коды	Шығындар элементтерінің аталуы	Өлшем бірлігі	Шығындар
217-605-0104	Пропан-бутан, техникалық қоспа МЕМСТ Р 52087-2018	кг	2,4

1124-0108-02 (22) -нормалар. Ресурсқа (тарға) толықтырылсын:

Шығындар коды	Шығындар элементтерінің аталуы	Өлшем бірлігі	Шығындар
---------------	--------------------------------	---------------	----------

217-605-0104	Пропан-бутан, техникалық қоспа МЕМСТ Р 52087-2018	кг	1,2
--------------	---	----	-----

1124-0108-02 (23) -нормалар. Ресурсқа (тарға) толықтырылсын:

Шығындар коды	Шығындар элементтерінің аталуы	Өлшем бірлігі	Шығындар
217-605-0104	Пропан-бутан, техникалық қоспа МЕМСТ Р 52087-2018	кг	2,8

1124-0108-02 (24) -нормалар. Ресурсқа (тарға) толықтырылсын:

Шығындар коды	Шығындар элементтерінің аталуы	Өлшем бірлігі	Шығындар
217-605-0104	Пропан-бутан, техникалық қоспа МЕМСТ Р 52087-2018	кг	3,2

1124-0108-02 (25) -нормалар. Ресурсқа (тарға) толықтырылсын:

Шығындар коды	Шығындар элементтерінің аталуы	Өлшем бірлігі	Шығындар
217-605-0104	Пропан-бутан, техникалық қоспа МЕМСТ Р 52087-2018	кг	3,6

1124-0108-02 (26) -нормалар. Ресурсқа (тарға) толықтырылсын:

Шығындар коды	Шығындар элементтерінің аталуы	Өлшем бірлігі	Шығындар
217-605-0104	Пропан-бутан, техникалық қоспа МЕМСТ Р 52087-2018	кг	4

1124-0108-02 (27) -нормалар. Ресурсқа (тарға) толықтырылсын:

Шығындар коды	Шығындар элементтерінің аталуы	Өлшем бірлігі	Шығындар
217-605-0104	Пропан-бутан, техникалық қоспа МЕМСТ Р 52087-2018	кг	4,4

1124-0108-02 (28) -нормалар. Ресурсқа (тарға) толықтырылсын:

Шығындар коды	Шығындар элементтерінің аталуы	Өлшем бірлігі	Шығындар
217-605-0104	Пропан-бутан, техникалық қоспа МЕМСТ Р 52087-2018	кг	1,4

1124-0108-02 (29) -нормалар. Ресурсқа (тарға) толықтырылсын:

Шығындар коды	Шығындар элементтерінің аталуы	Өлшем бірлігі	Шығындар
217-605-0104	Пропан-бутан, техникалық қоспа МЕМСТ Р 52087-2018	кг	1,6

1124-0108-02 (30) -нормалар. Ресурсқа (тарға) толықтырылсын:

Шығындар коды	Шығындар элементтерінің аталуы	Өлшем бірлігі	Шығындар
217-605-0104	Пропан-бутан, техникалық қоспа МЕМСТ Р 52087-2018	кг	1,8

1124-0108-02 (32) -нормалар. Ресурсқа (тарға) толықтырылсын:

Шығындар коды	Шығындар элементтерінің аталуы	Өлшем бірлігі	Шығындар
217-605-0104	Пропан-бутан, техникалық қоспа МЕМСТ Р 52087-2018	кг	2,2

1124-0108-03 -кесте.**1124-0108-03 (01) -нормалар. Ресурсқа (тарға) толықтырылсын:**

Шығындар коды	Шығындар элементтерінің аталуы	Өлшем бірлігі	Шығындар
217-605-0104	Пропан-бутан, техникалық қоспа МЕМСТ Р 52087-2018	кг	0,5064

1124-0108-03 (02) -нормалар. Ресурсқа (тарға) толықтырылсын:

Шығындар коды	Шығындар элементтерінің аталуы	Өлшем бірлігі	Шығындар
217-605-0104	Пропан-бутан, техникалық қоспа МЕМСТ Р 52087-2018	кг	0,6268

1124-0108-03 (03) -нормалар. Ресурсқа (тарға) толықтырылсын:

Шығындар коды	Шығындар элементтерінің аталуы	Өлшем бірлігі	Шығындар
217-605-0104	Пропан-бутан, техникалық қоспа МЕМСТ Р 52087-2018	кг	0,7332

1124-0108-03 (04) -нормалар. Ресурсқа (тарға) толықтырылсын:

Шығындар коды	Шығындар элементтерінің аталуы	Өлшем бірлігі	Шығындар
217-605-0104	Пропан-бутан, техникалық қоспа МЕМСТ Р 52087-2018	кг	0,8664

1124-0108-03 (05) -нормалар. Ресурсқа (тарға) толықтырылсын:

Шығындар коды	Шығындар элементтерінің аталуы	Өлшем бірлігі	Шығындар
217-605-0104	Пропан-бутан, техникалық қоспа МЕМСТ Р 52087-2018	кг	1

1124-0108-03 (06) -нормалар. Ресурсқа (тарға) толықтырылсын:

Шығындар коды	Шығындар элементтерінің аталуы	Өлшем бірлігі	Шығындар
217-605-0104	Пропан-бутан, техникалық қоспа МЕМСТ Р 52087-2018	кг	1,1332

1124-0108-03 (07) -нормалар. Ресурсқа (тарға) толықтырылсын:

Шығындар коды	Шығындар элементтерінің аталуы	Өлшем бірлігі	Шығындар
217-605-0104	Пропан-бутан, техникалық қоспа МЕМСТ Р 52087-2018	кг	1,5332

1124-0108-03 (08) -нормалар. Ресурсқа (тарға) толықтырылсын:

Шығындар коды	Шығындар элементтерінің аталуы	Өлшем бірлігі	Шығындар
217-605-0104	Пропан-бутан, техникалық қоспа МЕМСТ Р 52087-2018	кг	1,8664

1124-0108-03 (09, 10) -нормалар. Ресурсқа (тарға) толықтырылсын:

Шығындар коды	Шығындар элементтерінің аталуы	Өлшем бірлігі	Шығындар
217-605-0104	Пропан-бутан, техникалық қоспа МЕМСТ Р 52087-2018	кг	2

1124-0108-03 (11) -нормалар. Ресурсқа (тарға) толықтырылсын:

Шығындар коды	Шығындар элементтерінің аталуы	Өлшем бірлігі	Шығындар
217-605-0104	Пропан-бутан, техникалық қоспа МЕМСТ Р 52087-2018	кг	2,4

1124-0108-03 (12) -нормалар. Ресурсқа (тарға) толықтырылсын:

Шығындар коды	Шығындар элементтерінің аталуы	Өлшем бірлігі	Шығындар
217-605-0104	Пропан-бутан, техникалық қоспа МЕМСТ Р 52087-2018	кг	2,8

1124-0108-03 (13) -нормалар. Ресурсқа (тарға) толықтырылсын:

Шығындар коды	Шығындар элементтерінің аталуы	Өлшем бірлігі	Шығындар
217-605-0104	Пропан-бутан, техникалық қоспа МЕМСТ Р 52087-2018	кг	3,2

1124-0108-03 (14) -нормалар. Ресурсқа (тарға) толықтырылсын:

Шығындар коды	Шығындар элементтерінің аталуы	Өлшем бірлігі	Шығындар
217-605-0104	Пропан-бутан, техникалық қоспа МЕМСТ Р 52087-2018	кг	3,6

1124-0108-03 (15) -нормалар. Ресурсқа (тарға) толықтырылсын:

Шығындар коды	Шығындар элементтерінің аталуы	Өлшем бірлігі	Шығындар
217-605-0104	Пропан-бутан, техникалық қоспа МЕМСТ Р 52087-2018	кг	4

1124-0108-03 (16) -нормалар. Ресурсқа (тарға) толықтырылсын:

Шығындар коды	Шығындар элементтерінің аталуы	Өлшем бірлігі	Шығындар
217-605-0104	Пропан-бутан, техникалық қоспа МЕМСТ Р 52087-2018	кг	4,4

1124-0108-04 -кесте.

1124-0108-04 (01) -нормалар. Ресурсқа (тарға) толықтырылсын:

Шығындар коды	Шығындар элементтерінің аталуы	Өлшем бірлігі	Шығындар
217-605-0104	Пропан-бутан, техникалық қоспа МЕМСТ Р 52087-2018	кг	0,5064

1124-0108-04 (02) -нормалар. Ресурсқа (тарға) толықтырылсын:

Шығындар коды	Шығындар элементтерінің аталуы	Өлшем бірлігі	Шығындар
217-605-0104	Пропан-бутан, техникалық қоспа МЕМСТ Р 52087-2018	кг	0,6268

1124-0108-04 (03) -нормалар. Ресурсқа (тарға) толықтырылсын:

Шығындар коды	Шығындар элементтерінің аталуы	Өлшем бірлігі	Шығындар
217-605-0104	Пропан-бутан, техникалық қоспа МЕМСТ Р 52087-2018	кг	0,7332

1124-0108-04 (04) -нормалар. Ресурсқа (тарға) толықтырылсын:

Шығындар коды	Шығындар элементтерінің аталуы	Өлшем бірлігі	Шығындар
217-605-0104	Пропан-бутан, техникалық қоспа МЕМСТ Р 52087-2018	кг	0,8664

1124-0108-04 (05) -нормалар. Ресурсқа (тарға) толықтырылсын:

Шығындар коды	Шығындар элементтерінің аталуы	Өлшем бірлігі	Шығындар
217-605-0104	Пропан-бутан, техникалық қоспа МЕМСТ Р 52087-2018	кг	1

1124-0108-04 (06) -нормалар. Ресурсқа (тарға) толықтырылсын:

Шығындар коды	Шығындар элементтерінің аталуы	Өлшем бірлігі	Шығындар
217-605-0104	Пропан-бутан, техникалық қоспа МЕМСТ Р 52087-2018	кг	1,1332

1124-0108-04 (07) -нормалар. Ресурсқа (тарға) толықтырылсын:

Шығындар коды	Шығындар элементтерінің аталуы	Өлшем бірлігі	Шығындар
217-605-0104	Пропан-бутан, техникалық қоспа МЕМСТ Р 52087-2018	кг	1,5332

1124-0108-04 (08) -нормалар. Ресурсқа (тарға) толықтырылсын:

Шығындар коды	Шығындар элементтерінің аталуы	Өлшем бірлігі	Шығындар
217-605-0104	Пропан-бутан, техникалық қоспа МЕМСТ Р 52087-2018	кг	1,8664

1124-0108-04 (09) -нормалар. Ресурсқа (тарға) толықтырылсын:

Шығындар коды	Шығындар элементтерінің аталуы	Өлшем бірлігі	Шығындар
217-605-0104	Пропан-бутан, техникалық қоспа МЕМСТ Р 52087-2018	кг	1,2664

1124-0108-04 (10) -нормалар. Ресурсқа (тарға) толықтырылсын:

Шығындар коды	Шығындар элементтерінің аталуы	Өлшем бірлігі	Шығындар
217-605-0104	Пропан-бутан, техникалық қоспа МЕМСТ Р 52087-2018	кг	2

1124-0108-04 (11) -нормалар. Ресурсқа (тарға) толықтырылсын:

Шығындар коды	Шығындар элементтерінің аталуы	Өлшем бірлігі	Шығындар
217-605-0104	Пропан-бутан, техникалық қоспа МЕМСТ Р 52087-2018	кг	2,4

1124-0108-04 (12) -нормалар. Ресурсқа (тарға) толықтырылсын:

Шығындар коды	Шығындар элементтерінің аталуы	Өлшем бірлігі	Шығындар
217-605-0104	Пропан-бутан, техникалық қоспа МЕМСТ Р 52087-2018	кг	2,8

1124-0108-04 (13) -нормалар. Ресурсқа (тарға) толықтырылсын:

Шығындар коды	Шығындар элементтерінің аталуы	Өлшем бірлігі	Шығындар
217-605-0104	Пропан-бутан, техникалық қоспа МЕМСТ Р 52087-2018	кг	3,2

1124-0108-04 (14) -нормалар. Ресурсқа (тарға) толықтырылсын:

Шығындар коды	Шығындар элементтерінің аталуы	Өлшем бірлігі	Шығындар
217-605-0104	Пропан-бутан, техникалық қоспа МЕМСТ Р 52087-2018	кг	3,6

1124-0108-04 (15) -нормалар. Ресурсқа (тарға) толықтырылсын:

Шығындар коды	Шығындар элементтерінің аталуы	Өлшем бірлігі	Шығындар
217-605-0104	Пропан-бутан, техникалық қоспа МЕМСТ Р 52087-2018	кг	4

1124-0108-04 (16) -нормалар. Ресурсқа (тарға) толықтырылсын:

Шығындар коды	Шығындар элементтерінің аталуы	Өлшем бірлігі	Шығындар
217-605-0104	Пропан-бутан, техникалық қоспа МЕМСТ Р 52087-2018	кг	4,4

26 -бөлім. Жылу оқшаулау құрылыс жұмыстары**1126-0101-01 -кесте.****1126-0101-01 (01) -нормалар. Ресурс (тар) алып тасталсын: 0101-0101-0142****1126-0101-01 (01) -нормалар. Ресурс (тар) өзгертілсін:**

Шығындар коды	Шығындар элементтерінің аталуы	Өлшем бірлігі	Шығындар
0101-0102-0100	Машинистердің еңбек шығындары	адам-сағ	0,69
214-105-0103	Мырышталған көмір тектес болат илек МЕМСТ 14918-80 қалыңдығы 0,8-тен 1,2 мм дейін	т	0,01946
3301-0201-0101	Бортты автомобилдер, 5 т дейін	маш.-сағ	0,69

1126-0101-01 (01) -нормалар. Ресурсқа (тарға) толықтырылсын:

Шығындар коды	Шығындар элементтерінің аталуы	Өлшем бірлігі	Шығындар
0101-0101-0140	Құрылысшы-жұмысшылардың еңбек шығындары (орташа разряд 4)	адам-сағ	36,30

1126-0101-02 -кесте.

1126-0101-02 (01, 02) -нормалар. Ресурс (тар) алып тасталсын: 0101-0101-0134

1126-0101-02 (01) -нормалар. Ресурс (тар) өзгертілсін:

Шығындар коды	Шығындар элементтерінің аталуы	Өлшем бірлігі	Шығындар
217-102-0104	Бұранда МЕМСТ 1759.0-87 өзі кесетін мырышталған	т	0,00002
261-102-0108	Орамдық, жұмсақ болат таспа, дәлдігі қалыпты 0,7x20-50 мм МЕМСТ 3560-73	т	0,0059
3204-0106-0401	Бандаждар, диафрагмалар, тартқылар дайындауға арналған қондырғылар	маш.-сағ	0,59

1126-0101-02 (01, 02) -нормалар. Ресурс (тар) өзгертілсін:

Шығындар коды	Шығындар элементтерінің аталуы	Өлшем бірлігі	Шығындар
0101-0102-0100	Машинистердің еңбек шығындары	адам-сағ	0,37
3301-0201-0101	Бортты автомобилдер, 5 т дейін	маш.-сағ	0,37

1126-0101-02 (01, 02) -нормалар. Ресурсқа (тарға) толықтырылсын:

Шығындар коды	Шығындар элементтерінің аталуы	Өлшем бірлігі	Шығындар
0101-0101-0131	Құрылысшы-жұмысшылардың еңбек шығындары (орташа разряд 3,1)	адам-сағ	18,24

1126-0101-03 -кесте.

1126-0101-03 (01) -нормалар. Ресурс (тар) өзгертілсін:

Шығындар коды	Шығындар элементтерінің аталуы	Өлшем бірлігі	Шығындар
0101-0101-0136	Құрылысшы-жұмысшылардың еңбек шығындары (орташа разряд 3,6)	адам-сағ	18,45
0101-0102-0100	Машинистердің еңбек шығындары	адам-сағ	0,37
3301-0201-0101	Бортты автомобилдер, 5 т дейін	маш.-сағ	0,37

1126-0101-04 -кесте.

1126-0101-04 (01) -нормалар. Ресурс (тар) өзгертілсін:

Шығындар коды	Шығындар элементтерінің аталуы	Өлшем бірлігі	Шығындар
216-201-0102	Мұнай-құрылыс битумы, МЕМСТ 6617-76, маркасы БН 70/30	т	0,22
261-102-0108	Орамдық, жұмсақ болат таспа, дәлдігі қалыпты 0,7х20-50 мм МЕМСТ 3560-73	т	0,01

1126-0101-05 -кесте.

1126-0101-05 (04) -нормалар. Ресурс (тар) өзгертілсін:

Шығындар коды	Шығындар элементтерінің аталуы	Өлшем бірлігі	Шығындар
0101-0101-0128	Құрылысшы-жұмысшылардың еңбек шығындары (орташа разряд 2,8)	адам-сағ	11,1
261-105-0133	Жылу оқшаулағыш мастика	м³	0,01

1126-0101-07 -кесте.

1126-0101-0701 -норма. Өзгерту енгізілсін:

-норма аталуы өзгертілсін: «Құбыр өткізгіштер. Асбест жіптермен оқшаулау»

1126-0101-0702 -норма. Өзгерту енгізілсін:

-норма аталуы өзгертілсін: «Құбыр өткізгіштер. Мамық түбітті асбест жіптермен оқшаулау»

1126-0101-07 (02) -нормалар. Ресурс (тар) өзгертілсін:

Шығындар коды	Шығындар элементтерінің аталуы	Өлшем бірлігі	Шығындар
0101-0101-0141	Құрылысшы-жұмысшылардың еңбек шығындары (орташа разряд 4,1)	адам-сағ	31,1
261-105-0136	Жылуоқшаулағыш материалдар МЕМСТ 16381-77	т	0,395

1126-0101-08 -кесте.

1126-0101-08 (01) -нормалар. Ресурс (тар) алып тасталсын: 0101-0101-0141

1126-0101-08 (01) -нормалар. Ресурс (тар) өзгертілсін:

Шығындар коды	Шығындар элементтерінің аталуы	Өлшем бірлігі	Шығындар
0101-0102-0100	Машинистердің еңбек шығындары	адам-сағ	0,38
214-105-0103	Мырышталған көмір тектес болат илек МЕМСТ 14918-80 қалыңдығы 0,8-тен 1,2 мм дейін	т	0,0135

214-301-0205	Алюминий табактар МЕМСТ 21631-76 маркасы АД1Н, қалыңдығы 1 мм	кг	0,2
261-105-0138	Жылуоқшаулағыш материалдар МЕМСТ 16381-77	м³	1,55
3301-0201-0101	Бортты автомобилдер, 5 т дейін	маш.-сағ	0,38

1126-0101-08 (01) -нормалар. Ресурсқа (тарға) толықтырылсын:

Шығындар коды	Шығындар элементтерінің аталуы	Өлшем бірлігі	Шығындар
0101-0101-0140	Құрылысшы-жұмысшылардың еңбек шығындары (орташа разряд 4)	адам-сағ	15,8

1126-0101-09 -кесте.

- кестенің атауы мынадай жаңа редакцияда жазылсын: «Құбырлар. Минералды мақта маталарымен, минералды мақта тақталарымен, шыны штапельді талшықтан жасалған тақталармен оқшаулау»

1126-0101-0901 -норма. Өзгерту енгізілсін:

-норма аталуы өзгертілсін: «Құбыр өткізгіштер. 75, 100 маркалы минерал-мақта төсемдермен, 75 маркалы минерал-мақта тақталармен оқшаулау»

1126-0101-0902 -норма. Өзгерту енгізілсін:

-норма аталуы өзгертілсін: «Құбыр өткізгіштер. ППТ шыны штапельдік талшықтан жасалған тақталармен оқшаулау»

1126-0101-09 (01) -нормалар. Ресурс (тар) өзгертілсін:

Шығындар коды	Шығындар элементтерінің аталуы	Өлшем бірлігі	Шығындар
0101-0102-0100	Машинистердің еңбек шығындары	адам-сағ	0,59
261-105-0138	Жылуоқшаулағыш материалдар МЕМСТ 16381-77	м³	1,08
3301-0201-0101	Бортты автомобилдер, 5 т дейін	маш.-сағ	0,59

1126-0101-09 (01, 02) -нормалар. Ресурс (тар) өзгертілсін:

Шығындар коды	Шығындар элементтерінің аталуы	Өлшем бірлігі	Шығындар
0101-0101-0141	Құрылысшы-жұмысшылардың еңбек шығындары (орташа разряд 4,1)	адам-сағ	14,0
214-105-0103	Мырышталған көмір тектес болат илек МЕМСТ 14918-80 қалыңдығы 0,8-тен 1,2 мм дейін	т	0,0135
261-105-0190	Рулонды шыныпластик, РСТ-А-Л-В маркасы	1000 м²	0,0005

1126-0101-09 (02) -нормалар. Ресурс (тар) өзгертілсін:

Шығындар коды	Шығындар элементтерінің аталуы	Өлшем бірлігі	Шығындар
261-105-0138	Жылуоқшаулағыш материалдар МЕМСТ 16381-77	м³	1,13

1126-0101-10 -кесте.

- кестенің атауы мынадай жаңа редакцияда жазылсын: «Құбырлар. Жақтаусыз және қаптамадағы минералды мақта тігілмелі төсемдермен, гофрленген құрылымы бар минералды мақта бұйымдарымен, шыны штапельді талшықтан жасалған төсемдермен оқшаулау»

1126-0101-1001 -норма. Өзгерту енгізілсін:

-норма аталуы өзгертілсін: «Құбыр өткізгіштер. 125 қаптамасыз және қаптамалардағы тесетін минерал-мақта төсемдермен, құрылымы гофриленген минерал-мақта бұйымдармен оқшаулау»

1126-0101-10 (02) -нормалар. Ресурс (тар) алып тасталсын: 0101-0101-0141**1126-0101-10 (01) -нормалар. Ресурс (тар) өзгертілсін:**

Шығындар коды	Шығындар элементтерінің аталуы	Өлшем бірлігі	Шығындар
0101-0101-0141	Құрылысшы-жұмысшылардың еңбек шығындары (орташа разряд 4,1)	адам-сағ	14,0
0101-0102-0100	Машинистердің еңбек шығындары	адам-сағ	0,5
261-105-0138	Жылуоқшаулағыш материалдар МЕМСТ 16381-77	м³	1,03
3301-0201-0101	Бортты автомобилдер, 5 т дейін	маш.-сағ	0,50

1126-0101-10 (01, 02) -нормалар. Ресурс (тар) өзгертілсін:

Шығындар коды	Шығындар элементтерінің аталуы	Өлшем бірлігі	Шығындар
214-105-0103	Мырышталған көмір тектес болат илек МЕМСТ 14918-80 қалыңдығы 0,8-тен 1,2 мм дейін	т	0,0135
214-301-0205	Алюминий табақтар МЕМСТ 21631-76 маркасы АД1Н, қалыңдығы 1 мм	кг	0,2

1126-0101-10 (02) -нормалар. Ресурс (тар) өзгертілсін:

Шығындар коды	Шығындар элементтерінің аталуы	Өлшем бірлігі	Шығындар
0101-0102-0100	Машинистердің еңбек шығындары	адам-сағ	0,38
261-105-0138	Жылуоқшаулағыш материалдар МЕМСТ 16381-77	м³	1,44
3301-0201-0101	Бортты автомобилдер, 5 т дейін	маш.-сағ	0,38

1126-0101-10 (02) -нормалар. Ресурсқа (тарға) толықтырылсын:

Шығындар коды	Шығындар элементтерінің аталуы	Өлшем бірлігі	Шығындар
0101-0101-0140	Құрылысшы-жұмысшылардың еңбек шығындары (орташа разряд 4)	адам-сағ	15,8

1126-0101-11 -кесте.

1126-0101-1101 -норма. Өзгерту енгізілсін:

-норма аталуы өзгертілсін: «Жалпақ және қисық сызықты үстіңгі беттер. Қаламасы жоқ және шыныматадан немесе металл тордан жасалған тесілетін минарал-мақта төсемдермен, М-125 маркалы синтетикалық тұтқырдағы минарал-мақта тақталармен, синтетикалық тұтқырдағы шыны штапельдік талшықтан жасалған жартылай қаңылтыр тақталармен оқшаулау»

1126-0101-1102 -норма. Өзгерту енгізілсін:

-норма аталуы өзгертілсін: «Фасондық қасбеттер. Қаламасы жоқ және шыны матадан немесе металл тордан жасалған тесілетін минарал-мақта төсемдермен, М-125 маркалы синтетикалық тұтқырдағы минарал-мақта тақталармен, синтетикалық тұтқырдағы шыны штапельдік талшықтан жасалған жартылай қаңылтыр тақталармен оқшаулау»

1126-0101-11 (01, 02) -нормалар. Ресурс (тар) өзгертілсін:

Шығындар коды	Шығындар элементтерінің аталуы	Өлшем бірлігі	Шығындар
261-105-0138	Жылуоқшаулағыш материалдар МЕМСТ 16381-77	м³	1,08

1126-0101-12 -кесте.

1126-0101-12 (01, 02) -нормалар. Ресурс (тар) алып тасталсын: 2342-0103-0305

1126-0101-12 (01) -нормалар. Ресурс (тар) өзгертілсін:

Шығындар коды	Шығындар элементтерінің аталуы	Өлшем бірлігі	Шығындар
261-201-0611	Алюминий таспа, маркасы АД1Н, қалыңдығы 0,8 мм, ені 20 мм МЕМСТ 13726-97	кг	0,118

1126-0101-12 (01) -нормалар. Ресурсқа (тарға) толықтырылсын:

Шығындар коды	Шығындар элементтерінің аталуы	Өлшем бірлігі	Шығындар
261-105-0138	Жылуоқшаулағыш материалдар МЕМСТ 16381-77	м³	0,082

1126-0101-12 (02) -нормалар. Ресурсқа (тарға) толықтырылсын:

Шығындар коды	Шығындар элементтерінің аталуы	Өлшем бірлігі	Шығындар
261-105-0138	Жылуокшаулағыш материалдар МЕМСТ 16381-77	м³	0,1

1126-0101-13 -кесте.**1126-0101-13 (01, 02) -нормалар. Ресурс (тар) алып тасталсын: 2342-0103-0305****1126-0101-13 (01) -нормалар. Ресурс (тар) өзгертілсін:**

Шығындар коды	Шығындар элементтерінің аталуы	Өлшем бірлігі	Шығындар
261-102-0108	Орамдық, жұмсақ болат таспа, дәлдігі қалыпты 0,7x20-50 мм МЕМСТ 3560-73	т	0,00018

1126-0101-13 (01) -нормалар. Ресурсқа (тарға) толықтырылсын:

Шығындар коды	Шығындар элементтерінің аталуы	Өлшем бірлігі	Шығындар
261-105-0138	Жылуокшаулағыш материалдар МЕМСТ 16381-77	м³	0,082

1126-0101-13 (02) -нормалар. Ресурсқа (тарға) толықтырылсын:

Шығындар коды	Шығындар элементтерінің аталуы	Өлшем бірлігі	Шығындар
261-105-0138	Жылуокшаулағыш материалдар МЕМСТ 16381-77	м³	0,1

1126-0101-15 -кесте.**1126-0101-1501 -норма. Алып тасталсын****1126-0101-1502 -норма. Өзгерту енгізілсін:**

-норма аталуы өзгертілсін: «Құбыр өткізгіштер. Алюминий қорытпалардың табақтарынан жасалған жабыны бар 125 маркалы минерал-мақта тесетін төсемдер және минерал-мақта тақталар негізінде толық құрастырма конструкциялармен оқшаулау»

1126-0101-15 (02) -нормалар. Ресурс (тар) өзгертілсін:

Шығындар коды	Шығындар элементтерінің аталуы	Өлшем бірлігі	Шығындар
261-105-0138	Жылуокшаулағыш материалдар МЕМСТ 16381-77	м³	1,08

1126-0101-15 (02, 03) -нормалар. Ресурс (тар) өзгертілсін:

Шығындар коды	Шығындар элементтерінің аталуы	Өлшем бірлігі	Шығындар
0101-0102-0100	Машинистердің еңбек шығындары	адам-сағ	0,69
3301-0201-0101	Бортты автомобилдер, 5 т дейін	маш.-сағ	0,69

1126-0101-15 (03) -нормалар. Ресурс (тар) өзгертілсін:

Шығындар коды	Шығындар элементтерінің аталуы	Өлшем бірлігі	Шығындар
0101-0101-0142	Құрылысшы-жұмысшылардың еңбек шығындары (орташа разряд 4,2)	адам-сағ	37,0
214-301-0205	Алюминий табактар МЕМСТ 21631-76 маркасы АД1Н, қалыңдығы 1 мм	кг	16,7
261-105-0138	Жылуокшаулағыш материалдар МЕМСТ 16381-77	м³	1,44

1126-0101-16 -кесте.**1126-0101-1601 -норма. Алып тасталсын****1126-0101-1602 -норма. Өзгерту енгізілсін:**

-норма аталуы өзгертілсін: «Құбыр өткізгіштер. Мырышталған болатпенжабыны бар 125 маркалы минерал-мақта тесетін төсемдер және минерал-мақта тақталар негізінде толық құрастырма конструкциялармен оқшаулау»

1126-0101-16 (02) -нормалар. Ресурс (тар) өзгертілсін:

Шығындар коды	Шығындар элементтерінің аталуы	Өлшем бірлігі	Шығындар
261-105-0138	Жылуокшаулағыш материалдар МЕМСТ 16381-77	м³	1,08

1126-0101-16 (03) -нормалар. Ресурс (тар) өзгертілсін:

Шығындар коды	Шығындар элементтерінің аталуы	Өлшем бірлігі	Шығындар
261-105-0138	Жылуокшаулағыш материалдар МЕМСТ 16381-77	м³	1,44

1126-0101-20 -кесте.**1126-0101-20 (01) -нормалар. Ресурс (тар) алып тасталсын: 0101-0101-0145**

1126-0101-20 (01) -нормалар. Ресурс (тар) өзгертілсін:

Шығындар коды	Шығындар элементтерінің аталуы	Өлшем бірлігі	Шығындар
0101-0102-0100	Машинистердің еңбек шығындары	адам-сағ	0,32
3301-0201-0101	Бортты автомобилдер, 5 т дейін	маш.-сағ	0,32

1126-0101-20 (01) -нормалар. Ресурсқа (тарға) толықтырылсын:

Шығындар коды	Шығындар элементтерінің аталуы	Өлшем бірлігі	Шығындар
0101-0101-0142	Құрылысшы-жұмысшылардың еңбек шығындары (орташа разряд 4,2)	адам-сағ	138,1

1126-0101-21 -кесте.**1126-0101-21 (01) -нормалар. Ресурс (тар) өзгертілсін:**

Шығындар коды	Шығындар элементтерінің аталуы	Өлшем бірлігі	Шығындар
0101-0101-0142	Құрылысшы-жұмысшылардың еңбек шығындары (орташа разряд 4,2)	адам-сағ	20,8
0101-0102-0100	Машинистердің еңбек шығындары	адам-сағ	0,31
3301-0201-0101	Бортты автомобилдер, 5 т дейін	маш.-сағ	0,31

1126-0101-22 -кесте.**1126-0101-22 (01) -нормалар. Ресурс (тар) өзгертілсін:**

Шығындар коды	Шығындар элементтерінің аталуы	Өлшем бірлігі	Шығындар
0101-0101-0131	Құрылысшы-жұмысшылардың еңбек шығындары (орташа разряд 3,1)	адам-сағ	26,93

1126-0101-22 (01, 02) -нормалар. Ресурс (тар) өзгертілсін:

Шығындар коды	Шығындар элементтерінің аталуы	Өлшем бірлігі	Шығындар
0101-0102-0100	Машинистердің еңбек шығындары	адам-сағ	0,37
3301-0201-0101	Бортты автомобилдер, 5 т дейін	маш.-сағ	0,37

1126-0101-22 (02) -нормалар. Ресурс (тар) өзгертілсін:

Шығындар коды	Шығындар элементтерінің аталуы	Өлшем бірлігі	Шығындар
0101-0101-0131	Құрылысшы-жұмысшылардың еңбек шығындары (орташа разряд 3,1)	адам-сағ	21,36

1126-0101-24 -кесте.

- кестенің атауы мынадай жаңа редакцияда жазылсын: «Беткі қабат. Тозандату әдісімен хризотил перлитті оқшаулау»

1126-0101-2401 -норма. Өзгерту енгізілсін:

-норма аталуы өзгертілсін: «Бу және газ турбиналарының үстіңгі беттері. Тозандату әдісімен асбоперлиттік оқшаулау»

1126-0101-2402 -норма. Өзгерту енгізілсін:

-норма аталуы өзгертілсін: «Котлоагрегаттардың үстіңгі беттері. Тозандату әдісімен асбоперлиттік оқшаулау»

1126-0101-2403 -норма. Өзгерту енгізілсін:

-норма аталуы өзгертілсін: «Қосалқы жабдықтың үстіңгі беттері. Тозандату әдісімен асбоперлиттік оқшаулау»

1126-0101-24 (01) -нормалар. Ресурс (тар) өзгертілсін:

Шығындар коды	Шығындар элементтерінің аталуы	Өлшем бірлігі	Шығындар
0101-0101-0146	Құрылысшы-жұмысшылардың еңбек шығындары (орташа разряд 4,6)	адам-сағ	25,59
0101-0102-0100	Машинистердің еңбек шығындары	адам-сағ	7,57
3106-0103-0501	Қолмен доғалық дәнекерлеуге арналған тұрақты тоқ қондырғылары	маш.-сағ	0,50
3106-0202-0501	Газбен дәнекерлеуге және кесуге арналған аппарат	маш.-сағ	0,25
3301-0201-0101	Бортты автомобилдер, 5 т дейін	маш.-сағ	0,63

27-бөлім Автомобиль жолдарын салу бойынша құрылыс жұмыстары

Техникалық бөлік. Мынадай өзгерістер енгізілсін:

1 1.6-тармақ мынадай жаңа редакцияда жазылсын: «Суды жеткізу 1127-0701-(0201÷0202), 1127-0903-(0108÷0129) нормаларынан басқа, 5 км дейінгі орташа қашықтыққа арнаған нормалармен ескерілген.» және одан әрі мәтін бойынша.

2 Техникалық бөлік мынадай 2.6- тармақпен толықтырылсын:

«2.6 Жол таңбасын жарық шағылыстырғыш элементтері бар бояумен салу жөніндегі нормалар ҚР СТ 1124 А қосымшасының «Таңба нөмірі» жіктеліміне сәйкес ескерілген және мынадай тәртіппен есептелуі мүмкін:

-1127-0903-(0108÷0110) 1.1, 1.2, 1,4 белгілеу түрлерін ескереді;

-1127-0903-0111 1.2 белгілеу түрлерін ескереді;

- 1127-0903-(0112÷0114) 1.3 белгілеу түрлерін ескереді;
- 1127-0903-(0118÷0120) 1.5 белгілеу түрлерін ескереді;
- 1127-0903-(0123÷0125) 1.6 белгілеу түрлерін ескереді;
- 1127-0903-(0115÷0117) 1.7, 1.10 белгілеу түрлерін ескереді;
- 1127-0903-(0121, 0122) 1.8 белгілеу түрлерін ескереді;
- 1127-0903-(0126÷0129) 1.9. белгілеу түрлерін ескереді»

3 3-кестеде 3.1-тармақ, 3-бағанда 1127-0903-(0101÷0106) нормалары 1127-0903-(0101÷0129) нормаларына ауыстырылсын.

28-бөлім Темір жолдарды салу бойынша құрылыс жұмыстары

Техникалық бөлік. 1.7-тармақ «Поездар қозғалысы жағдайында жұмыстарды жүргізуге байланысты коэффициенттерді қолдану құрылысты ұйымдастыру жобасымен негізделуі тиіс» деген абзацпен толықтырылсын

ҚР ЭСН 8.04-02-2015

ЖАБДЫҚТЫ МОНТАЖДАУҒА АРНАЛҒАН РЕСУРСТАР ШЫҒЫСЫНЫҢ ЭЛЕМЕНТТІК СМЕТАЛЫҚ НОРМАЛАРЫНЫҢ ЖИНАҒЫ

12-бөлім Технологиялық құбырларды монтаждау бойынша жұмыстар

Техникалық бөлік. Мынадай өзгерістер енгізілсін:

1 Жалпы бөлім. Мынадай редакцияда жазылсын: «1 Технологиялық құбырларды монтаждау жөніндегі жұмыстар» деген 12-бөлімінің монтаждау жұмыстарына арналған ресурстар шығысының элементтік сметалық нормалары» бөлімде келтірілген әрбір жұмыс түріне ресурстардың базалық қажеттілігін анықтау және кейіннен сметалық құжаттаманы ресурстық әдіспен жасау үшін ұсынылады. Бұл Бөлім Жабдықты монтаждауға арналған ресурстар шығысының элементтік сметалық нормалары жинағының құрамына кіреді.

2 Нормалар Қазақстан Республикасының инвестициялық-құрылыс саласында құрылысты жүзеге асыру үшін қажетті ресурстар шығысының орташа нормаларын көрсетеді және Қазақстан Республикасының бюджетінен инвестицияланатын объектілердің барлық түрлері үшін инвестициялық процестің барлық қатысушылары (тапсырыс берушілер, мердігерлер және т.б.) қолдана алады.

3 Қаржыландыру кәсіпорындардың, ұйымдардың және жеке тұлғалардың өз қаражаты есебінен жүзеге асырылатын құрылыс объектілері үшін осы бөлімнің нормалары ұсынымдық сипатта болады.»

2 1312-10-кіші бөлім. 2-тармақ мынадай жаңа редакцияда жазылсын: «2 1312-1001-04-кестеде құбырлар мен құбыр бөлшектерін дәрілеуге арналған қышқылдың шығысы ескерілмеген. Көрсетілген жұмыстар жобада көзделген жағдайларда қышқылдың шығысы 3-кестенің нормалары бойынша қосымша сметалық есептерде (сметаларда) ескеріледі.».

3 Техникалық бөлікке мынадай 3-кестені қосылсын:

3-кесте Құбырлар мен құбыр бөлшектерін дәрілеуге арналған қышқыл шығысының нормалары

Құбырлардың сыртқы диаметрі, мм	1 м-ге қышқыл шығысының нормалары, кг	Құбырлардың сыртқы диаметрі, мм	1 м-ге қышқыл шығысының нормалары, кг	Құбырлардың сыртқы диаметрі, мм	1 м-ге қышқыл шығысының нормалары, кг
15	0,03	76	0,27	325	0,75
20	0,06	89	0,31	377	0,8
25	0,09	108	0,36	426	0,85
32	0,14	133	0,4	450	0,9
40	0,17	159	0,5	500	0,95
48	0,19	219	0,57	550	1,0
57	0,23	273	0,7	600	1,2

1312-1001-04 -кесте.

1312-1001-04 (01) -нормалар. Ресурс (тар) өзгертілсін:

Шығындар коды	Шығындар элементтерінің аталуы	Өлшем бірлігі	Шығындар
0101-0101-0140	Құрылысшы-жұмысшылардың еңбек шығындары (орташа разряд 4)	адам-сағ	0,206
0101-0102-0100	Машинистердің еңбек шығындары	адам-сағ	0,1463
3105-0102-0302	Технологиялық жабдықты монтаждау кезіндегі автомобиль жүрісті крандар, 10 т	маш.-сағ	0,067
3301-0201-0101	Бортты автомобилдер, 5 т дейін	маш.-сағ	0,067

1312-1001-04 (01, 02, 03) -нормалар. Ресурс (тар) өзгертілсін:

Шығындар коды	Шығындар элементтерінің аталуы	Өлшем бірлігі	Шығындар
---------------	--------------------------------	---------------	----------

3106-0102-0301	Іштен жану қозғалтқышы бар қысымы 800 кПа (8 атм), өнімділігі 6,3 м3/мин болатын өздігінен жүретін компрессорлар	маш.-сағ	0,0123
----------------	--	----------	--------

1312-1001-04 (02) -нормалар. Ресурс (тар) өзгертілсін:

Шығындар коды	Шығындар элементтерінің аталуы	Өлшем бірлігі	Шығындар
0101-0102-0100	Машинистердің еңбек шығындары	адам-сағ	0,1543
3105-0102-0302	Технологиялық жабдықты монтаждау кезіндегі автомобиль жүрісті крандар, 10 т	маш.-сағ	0,071
3301-0201-0101	Бортты автомобилдер, 5 т дейін	маш.-сағ	0,071

1312-1001-04 (02, 03) -нормалар. Ресурс (тар) өзгертілсін:

Шығындар коды	Шығындар элементтерінің аталуы	Өлшем бірлігі	Шығындар
0101-0101-0140	Құрылысшы-жұмысшылардың еңбек шығындары (орташа разряд 4)	адам-сағ	0,31

1312-1001-04 (03) -нормалар. Ресурс (тар) өзгертілсін:

Шығындар коды	Шығындар элементтерінің аталуы	Өлшем бірлігі	Шығындар
0101-0102-0100	Машинистердің еңбек шығындары	адам-сағ	0,1843
3105-0102-0302	Технологиялық жабдықты монтаждау кезіндегі автомобиль жүрісті крандар, 10 т	маш.-сағ	0,086
3301-0201-0101	Бортты автомобилдер, 5 т дейін	маш.-сағ	0,086

1312-1001-04 (04) -нормалар. Ресурс (тар) өзгертілсін:

Шығындар коды	Шығындар элементтерінің аталуы	Өлшем бірлігі	Шығындар
0101-0102-0100	Машинистердің еңбек шығындары	адам-сағ	0,2253
3105-0102-0302	Технологиялық жабдықты монтаждау кезіндегі автомобиль жүрісті крандар, 10 т	маш.-сағ	0,105
3301-0201-0101	Бортты автомобилдер, 5 т дейін	маш.-сағ	0,105

1312-1001-04 (04, 05) -нормалар. Ресурс (тар) өзгертілсін:

Шығындар коды	Шығындар элементтерінің аталуы	Өлшем бірлігі	Шығындар
0101-0101-0140	Құрылысшы-жұмысшылардың еңбек шығындары (орташа разряд 4)	адам-сағ	0,41
3106-0102-0301	Іштен жану қозғалтқышы бар қысымы 800 кПа (8 атм), өнімділігі 6,3 м3/мин болатын өздігінен жүретін компрессорлар	маш.-сағ	0,0153

1312-1001-04 (05) -нормалар. Ресурс (тар) өзгертілсін:

Шығындар коды	Шығындар элементтерінің аталуы	Өлшем бірлігі	Шығындар
0101-0102-0100	Машинистердің еңбек шығындары	адам-сағ	0,2873
3105-0102-0302	Технологиялық жабдықты монтаждау кезіндегі автомобиль жүрісті крандар, 10 т	маш.-сағ	0,136
3301-0201-0101	Бортты автомобилдер, 5 т дейін	маш.-сағ	0,136

1312-1001-04 (06) -нормалар. Ресурс (тар) өзгертілсін:

Шығындар коды	Шығындар элементтерінің аталуы	Өлшем бірлігі	Шығындар
0101-0101-0140	Құрылысшы-жұмысшылардың еңбек шығындары (орташа разряд 4)	адам-сағ	0,52
0101-0102-0100	Машинистердің еңбек шығындары	адам-сағ	0,3312
3105-0102-0302	Технологиялық жабдықты монтаждау кезіндегі автомобиль жүрісті крандар, 10 т	маш.-сағ	0,162
3106-0102-0301	Іштен жану қозғалтқышы бар қысымы 800 кПа (8 атм), өнімділігі 6,3 м3/мин болатын өздігінен жүретін компрессорлар	маш.-сағ	0,0162
3301-0201-0101	Бортты автомобилдер, 5 т дейін	маш.-сағ	0,153

1312-1001-04 (07) -нормалар. Ресурс (тар) өзгертілсін:

Шығындар коды	Шығындар элементтерінің аталуы	Өлшем бірлігі	Шығындар
0101-0101-0140	Құрылысшы-жұмысшылардың еңбек шығындары (орташа разряд 4)	адам-сағ	0,62
0101-0102-0100	Машинистердің еңбек шығындары	адам-сағ	0,4312
3105-0102-0302	Технологиялық жабдықты монтаждау кезіндегі автомобиль жүрісті крандар, 10 т	маш.-сағ	0,206
3106-0102-0301	Іштен жану қозғалтқышы бар қысымы 800 кПа (8 атм), өнімділігі 6,3 м3/мин болатын өздігінен жүретін компрессорлар	маш.-сағ	0,0192
3301-0201-0101	Бортты автомобилдер, 5 т дейін	маш.-сағ	0,206

1312-1001-04 (08) -нормалар. Ресурс (тар) өзгертілсін:

Шығындар коды	Шығындар элементтерінің аталуы	Өлшем бірлігі	Шығындар
0101-0102-0100	Машинистердің еңбек шығындары	адам-сағ	1,629
3105-0102-0302	Технологиялық жабдықты монтаждау кезіндегі автомобиль жүрісті крандар, 10 т	маш.-сағ	0,80
3106-0102-0301	Іштен жану қозғалтқышы бар қысымы 800 кПа (8 атм), өнімділігі 6,3 м3/мин болатын өздігінен жүретін компрессорлар	маш.-сағ	0,029
3301-0201-0101	Бортты автомобилдер, 5 т дейін	маш.-сағ	0,80

1312-1001-04 (08, 09) -нормалар. Ресурс (тар) өзгертілсін:

Шығындар коды	Шығындар элементтерінің аталуы	Өлшем бірлігі	Шығындар
0101-0101-0140	Құрылысшы-жұмысшылардың еңбек шығындары (орташа разряд 4)	адам-сағ	2,06

1312-1001-04 (09) -нормалар. Ресурс (тар) өзгертілсін:

Шығындар коды	Шығындар элементтерінің аталуы	Өлшем бірлігі	Шығындар
0101-0102-0100	Машинистердің еңбек шығындары	адам-сағ	2,695
3105-0102-0302	Технологиялық жабдықты монтаждау кезіндегі автомобиль жүрісті крандар, 10 т	маш.-сағ	1,33
3106-0102-0301	Іштен жану қозғалтқышы бар қысымы 800 кПа (8 атм), өнімділігі 6,3 м3/мин болатын өздігінен жүретін компрессорлар	маш.-сағ	0,035
3301-0201-0101	Бортты автомобилдер, 5 т дейін	маш.-сағ	1,33

ӨЗГЕРІСТЕР
ҚР ІСН 8.02-04-2020

Ғимараттар мен құрылыстарды салу құнының ірілендірілген көрсеткіштерінің жинақтары Өндірістік емес мақсаттағы объектілер

8103-0204-05 шифры бар ҚҚІК барлық аймақтық жинақтардан алып тасталсын.

8103-0204-07 шифрмен ҚҚІК қосылсын.

Нұр-Сұлтан қаласы

Жинақтың 1 Бөлімі:

Объектінің коды	Объектінің атауы	Өлшем бірлігі	Құрылыстың құны (мың теңге)
8103-0204-07	300 оқушыға арналған жалпы білім беретін орта мектеп	1 орын	3 818,742
		м2	251,213

Жинақтың 2 Бөлімі:

8103-0204-07.1 - кесте - Құндық көрсеткіштер

Р/т №	Атауы	мың теңге	
		Өлшеуіш	
		1 орын	м2
	Объект құнының көрсеткіші	3 673,987	241,690
1	Құрылыс-монтаждау жұмыстарының (ҚМЖ) құны	3 254,037	214,064
1.1	<i>оның ішінде материалдар</i>	<i>1 406,893</i>	<i>92,551</i>
1.2	<i>оның ішінде жұмысшылар мен машинистердің жалақысы</i>	<i>634,512</i>	<i>41,741</i>
2	Жабдықтар, жиһаз және мүкәммал	227,261	14,951
2.1	<i>оның ішінде технологиялық жабдықтар, жиһаз және мүкәммал</i>	<i>211,867</i>	<i>13,938</i>

8103-0204-07.2 - кесте - Объект бойынша шығындарды конструктивті-технологиялық топтастыру

Шығындар тобының атауы	Шығындар құрылымы, %
Конструкциялар және құрылыс жұмыстары	
Жалпы құрылыс жұмыстары	69,99
Ішкі инженерлік жүйелер	
Инженерлік қамсыздандыру	12,03

8103-0204-07.2 - кестенің соңы

Шығындар тобының атауы	Шығындар құрылымы, %
Ғимараттың технологиялық бөлігі	
Технологиялық жабдықтар	6,92
Алаң ішіндегі сыртқы желілер	
Сыртқы кабель желісі КЛ-0,4 кВ	0,93
Сыртқы жарықтандыру	1,02
Сыртқы байланыс желілері	0,68
Сыртқы кәріз желілері	0,86
Сыртқы су құбыры желілері	0,54
Жылу желілері	1,17
Абаттандыру	
Тік орналасу	0,21
Өтпе жолдар, тротуарлар және алаңдар	2,34
Шағын сәулет нысандары	0,28
Көгалдандыру	0,70
Қоршау	1,36
Спорт алаңдары	0,97
ЖИЫНЫ	100,00

Алматы қаласы

Жинақтың 1 Бөлімі:

Объектінің коды	Объектінің атауы	Өлшем бірлігі	Құрылыстың құны (мың теңге)
8103-0204-07	300 оқушыға арналған жалпы білім беретін орта мектеп	1 орын	3 598,589
		м2	236,733

Жинақтың 2 Бөлімі:

8103-0204-07.1 - кесте - Құндық көрсеткіштер

мың теңге

Р/т №	Атауы	Өлшеуіш	
		1 орын	м2
	Объект құнының көрсеткіші	3 462,179	227,759
1	Құрылыс-монтаждау жұмыстарының (ҚМЖ) құны	3 085,777	202,997
1.1	оның ішінде материалдар	1 320,386	86,861
1.2	оның ішінде жұмысшылар мен машинистердің жалақысы	603,985	39,733
2	Жабдықтар, жиһаз және мүкәммал	224,345	14,759
2.1	оның ішінде технологиялық жабдықтар, жиһаз және мүкәммал	209,148	13,759

8103-0204-07.2 - кесте - Объект бойынша шығындарды конструктивті-технологиялық топтастыру

Шығындар тобының атауы	Шығындар құрылымы, %
Конструкциялар және құрылыс жұмыстары	
Жалпы құрылыс жұмыстары	69,52
Ішкі инженерлік жүйелер	
Инженерлік қамсыздандыру	12,31
Ғимараттың технологиялық бөлігі	
Технологиялық жабдықтар	7,18
Алаң ішіндегі сыртқы желілер	
Сыртқы кабель желісі КЛ-0,4 кВ	0,96
Сыртқы жарықтандыру	1,05
Сыртқы байланыс желілері	0,66
Сыртқы кәріз желілері	0,84
Сыртқы су құбыры желілері	0,54
Жылу желілері	1,18
Абаттандыру	
Тік орналасу	0,22
Өтпе жолдар, тротуарлар және алаңдар	2,16
Шағын сәулет нысандары	0,29
Көгалдандыру	0,70
Қоршау	1,42
Спорт алаңдары	0,97
ЖИЫНЫ	100,00

Ақмола облысы

Жинақтың 1 Бөлімі:

Объекттің коды	Объекттің атауы	Өлшем бірлігі	Құрылыстың құны (мың теңге)
8103-0204-07	300 оқушыға арналған жалпы білім беретін орта мектеп	1 орын	3 588,174
		м2	236,045

Жинақтың 2 Бөлімі:

8103-0204-07.1 - кесте - Құндық көрсеткіштер

Р/т №	Атауы	Өлшеуіш		мың теңге
		1 орын	м2	
	Объект құнының көрсеткіші	3 452,159	227,098	
1	Құрылыс-монтаждау жұмыстарының (ҚМЖ) құны	3 044,610	200,287	
1.1	<i>оның ішінде материалдар</i>	<i>1 439,566</i>	<i>94,701</i>	
1.2	<i>оның ішінде жұмысшылар мен машинистердің жалақысы</i>	<i>528,913</i>	<i>34,794</i>	
2	Жабдықтар, жиһаз және мүкәммал	227,261	14,951	
2.1	<i>оның ішінде технологиялық жабдықтар, жиһаз және мүкәммал</i>	<i>211,867</i>	<i>13,938</i>	

8103-0204-07.2 - кесте - Объект бойынша шығындарды конструктивті-технологиялық топтастыру

Шығындар тобының атауы	Шығындар құрылымы, %
Конструкциялар және құрылыс жұмыстары	
Жалпы құрылыс жұмыстары	69,86
Ішкі инженерлік жүйелер	
Инженерлік қамсыздандыру	11,91
Ғимараттың технологиялық бөлігі	
Технологиялық жабдықтар	7,34
Алаң ішіндегі сыртқы желілер	
Сыртқы кабель желісі КЛ-0,4 кВ	0,95
Сыртқы жарықтандыру	1,04

8103-0204-07.2- кестенің соңы

Шығындар тобының атауы	Шығындар құрылымы, %
Сыртқы байланыс желілері	0,66
Сыртқы кәріз желілері	0,84
Сыртқы су құбыры желілері	0,52
Жылу желілері	1,15
Абаттандыру	
Тік орналасу	0,21
Өтпе жолдар, тротуарлар және алаңдар	2,20
Шағын сәулет нысандары	0,29
Көгалдандыру	0,64
Қоршау	1,45
Спорт алаңдары	0,94
ЖИЫНЫ	100,00

Ақтөбе облысы

Жинақтың 1 Бөлімі:

Объекттің коды	Объекттің атауы	Өлшем бірлігі	Құрылыстың құны (мың теңге)
8103-0204-07	300 оқушыға арналған жалпы білім беретін орта мектеп	1 орын	3 464,495
		м2	227,911

Жинақтың 2 Бөлімі:

8103-0204-07.1 - кесте - Құндық көрсеткіштер

Р/т №	Атауы	Өлшеуіш	
		1 орын	м2
	Объект құнының көрсеткіші	3 333,168	219,272
1	Құрылыс-монтаждау жұмыстарының (ҚМЖ) құны	2 941,973	193,536
1.1	оның ішінде материалдар	1 403,732	92,344
1.2	оның ішінде жұмысшылар мен машинистердің жалақысы	501,901	33,017
2	Жабдықтар, жиһаз және мүкәммал	227,037	14,936
2.1	оның ішінде технологиялық жабдықтар, жиһаз және мүкәммал	211,658	13,924

8103-0204-07.2 - кесте - Объект бойынша шығындарды конструктивті-технологиялық топтастыру

Шығындар тобының атауы	Шығындар құрылымы, %
Конструкциялар және құрылыс жұмыстары	
Жалпы құрылыс жұмыстары	69,13
Ішкі инженерлік жүйелер	
Инженерлік қамсыздандыру	12,06
Ғимараттың технологиялық бөлігі	
Технологиялық жабдықтар	7,57
Алаң ішіндегі сыртқы желілер	
Сыртқы кабель желісі КЛ-0,4 кВ	0,97
Сыртқы жарықтандыру	1,07
Сыртқы байланыс желілері	0,65
Сыртқы кәріз желілері	0,85
Сыртқы су құбыры желілері	0,52
Жылу желілері	1,17
Абаттандыру	
Тік орналасу	0,21
Өтпе жолдар, тротуарлар және алаңдар	2,37
Шағын сәулет нысандары	0,30
Көгалдандыру	0,64
Қоршау	1,49
Спорт алаңдары	0,99
ЖИЫНЫ	100,00

Алматы облысы

Жинақтың 1 Бөлімі:

Объекттің коды	Объекттің атауы	Өлшем бірлігі	Құрылыстың құны (мың теңге)
8103-0204-07	300 оқушыға арналған жалпы білім беретін орта мектеп	1 орын	3 496,154
		м2	229,993

Жинақтың 2 Бөлімі:

8103-0204-07.1 - кесте - Құндық көрсеткіштер

мың теңге

Р/т №	Атауы	Өлшеуіш	
		1 орын	м2
	Объект құнының көрсеткіші	3 363,628	221,275
1	Құрылыс-монтаждау жұмыстарының (ҚМЖ) құны	2 990,144	196,705
1.1	оның ішінде материалдар	1 335,072	87,827
1.2	оның ішінде жұмысшылар мен машинистердің жалақысы	554,378	36,469
2	Жабдықтар, жиһаз және мүкәммал	226,139	14,877
2.1	оның ішінде технологиялық жабдықтар, жиһаз және мүкәммал	210,821	13,869

8103-0204-07.2 - кесте - Объект бойынша шығындарды конструктивті-технологиялық топтастыру

Шығындар тобының атауы	Шығындар құрылымы, %
Конструкциялар және құрылыс жұмыстары	
Жалпы құрылыс жұмыстары	69,28
Ішкі инженерлік жүйелер	
Инженерлік қамсыздандыру	12,31
Ғимараттың технологиялық бөлігі	
Технологиялық жабдықтар	7,45
Алаң ішіндегі сыртқы желілер	
Сыртқы кабель желісі КЛ-0,4 кВ	0,97
Сыртқы жарықтандыру	1,07
Сыртқы байланыс желілері	0,65
Сыртқы кәріз желілері	0,86
Сыртқы су құбыры желілері	0,54
Жылу желілері	1,19
Абаттандыру	
Тік орналасу	0,22
Өтпе жолдар, тротуарлар және алаңдар	2,09
Шағын сәулет нысандары	0,30
Көгалдандыру	0,68
Қоршау	1,47
Спорт алаңдары	0,94
ЖИЫНЫ	100,00

Атырау облысы
Жинақтың 1 Бөлімі:

Объекттің коды	Объекттің атауы	Өлшем бірлігі	Құрылыстың құны (мың теңге)
8103-0204-07	300 оқушыға арналған жалпы білім беретін орта мектеп	1 орын	3 702,588
		м2	243,574

Жинақтың 2 Бөлімі:

8103-0204-07.1 - кесте - Құндық көрсеткіштер

Р/т №	Атауы	Өлшеуіш	
		1 орын	м2
	Объект құнының көрсеткіші	3 562,235	234,341
1	Құрылыс-монтаждау жұмыстарының (ҚМЖ) құны	3 181,135	209,269
1.1	<i>оның ішінде материалдар</i>	<i>1 558,463</i>	<i>102,522</i>
1.2	<i>оның ішінде жұмысшылар мен машинистердің жалақысы</i>	<i>534,132</i>	<i>35,138</i>
2	Жабдықтар, жиһаз және мүкәммал	224,345	14,759
2.1	<i>оның ішінде технологиялық жабдықтар, жиһаз және мүкәммал</i>	<i>209,148</i>	<i>13,759</i>

8103-0204-07.2 - кесте - Объект бойынша шығындарды конструктивті-технологиялық топтастыру

Шығындар тобының атауы	Шығындар құрылымы, %
Конструкциялар және құрылыс жұмыстары	
Жалпы құрылыс жұмыстары	70,21
Ішкі инженерлік жүйелер	
Инженерлік қамсыздандыру	11,38
Ғимараттың технологиялық бөлігі	
Технологиялық жабдықтар	6,95
Алаң ішіндегі сыртқы желілер	
Сыртқы кабель желісі КЛІ-0,4 кВ	0,92
Сыртқы жарықтандыру	1,02
Сыртқы байланыс желілері	0,62
Сыртқы кәріз желілері	0,86

8103-0204-07.2 - кестенің соңы

Шығындар тобының атауы	Шығындар құрылымы, %
Сыртқы су құбыры желілері	0,53
Жылу желілері	1,12
Абаттандыру	
Тік орналасу	0,20
Өтпе жолдар, тротуарлар және алаңдар	2,84
Шағын сәулет нысандары	0,28
Көгалдандыру	0,62
Қоршау	1,37
Спорт алаңдары	1,08
ЖИЫНЫ	100,00

Батыс Қазақстан облысы

Жинақтың 1 Бөлімі:

Объектінің коды	Объектінің атауы	Өлшем бірлігі	Құрылыстың құны (мың теңге)
8103-0204-07	300 оқушыға арналған жалпы білім беретін орта мектеп	1 орын	3 532,651
		м2	232,393

Жинақтың 2 Бөлімі:

8103-0204-07.1 - кесте - Құндық көрсеткіштер

Р/т №	Атауы	Өлшеуіш		мың теңге
		1 орын	м2	
	Объект құнының көрсеткіші	3 398,741	223,584	
1	Құрылыс-монтаждау жұмыстарының (ҚМЖ) құны	3 023,609	198,906	
1.1	оның ішінде материалдар	1 494,702	98,328	
1.2	оның ішінде жұмысшылар мен машинистердің жалақысы	495,511	32,597	
2	Жабдықтар, жиһаз және мүкәммал	226,139	14,877	
2.1	оның ішінде технологиялық жабдықтар, жиһаз және мүкәммал	210,821	13,869	

8103-0204-07.2 - кесте - Объект бойынша шығындарды конструктивті-технологиялық топтастыру

Шығындар тобының атауы	Шығындар құрылымы, %
Конструкциялар және құрылыс жұмыстары	
Жалпы құрылыс жұмыстары	69,69
Ішкі инженерлік жүйелер	
Инженерлік қамсыздандыру	11,65
Ғимараттың технологиялық бөлігі	
Технологиялық жабдықтар	7,35
Алаң ішіндегі сыртқы желілер	
Сыртқы кабель желісі КЛ-0,4 кВ	0,93
Сыртқы жарықтандыру	1,03
Сыртқы байланыс желілері	0,63
Сыртқы кәріз желілері	0,85
Сыртқы су құбыры желілері	0,51
Жылу желілері	1,14
Абаттандыру	
Тік орналасу	0,20
Өтпе жолдар, тротуарлар және алаңдар	2,60
Шағын сәулет нысандары	0,29
Көгалдандыру	0,61
Қоршау	1,45
Спорт алаңдары	1,04
ЖИЫНЫ	100,00

Жамбыл облысы

Жинақтың 1 Бөлімі:

Объекттің коды	Объекттің атауы	Өлшем бірлігі	Құрылыстың құны (мың теңге)
8103-0204-07	300 оқушыға арналған жалпы білім беретін орта мектеп	1 орын	3 321,889
		м2	218,528

Жинақтың 2 Бөлімі:

8103-0204-07.1 - кесте - Құндық көрсеткіштер

мың теңге

Р/т №	Атауы	Өлшеуіш	
		1 орын	м2
	Объект құнының көрсеткіші	3 195,968	210,244
1	Құрылыс-монтаждау жұмыстарының (ҚМЖ) құны	2 843,625	187,066
1.1	оның ішінде материалдар	1 310,042	86,180
1.2	оның ішінде жұмысшылар мен машинистердің жалақысы	504,976	33,219
2	Жабдықтар, жиһаз және мүкәммал	225,467	14,832
2.1	оның ішінде технологиялық жабдықтар, жиһаз және мүкәммал	210,194	13,827

8103-0204-07.2 - кесте - Объект бойынша шығындарды конструктивті-технологиялық топтастыру

Шығындар тобының атауы	Шығындар құрылымы, %
Конструкциялар және құрылыс жұмыстары	
Жалпы құрылыс жұмыстары	68,70
Ішкі инженерлік жүйелер	
Инженерлік қамсыздандыру	12,42
Ғимараттың технологиялық бөлігі	
Технологиялық жабдықтар	7,77
Алаң ішіндегі сыртқы желілер	
Сыртқы кабель желісі КЛ-0,4 кВ	1,00
Сыртқы жарықтандыру	1,09
Сыртқы байланыс желілері	0,63
Сыртқы кәріз желілері	0,84
Сыртқы су құбыры желілері	0,53
Жылу желілері	1,19
Абаттандыру	
Тік орналасу	0,22
Өтпе жолдар, тротуарлар және алаңдар	2,12
Шағын сәулет нысандары	0,31
Көгалдандыру	0,66
Қоршау	1,53
Спорт алаңдары	0,97
ЖИЫНЫ	100,00

Қарағанды облысы

Жинақтың 1 Бөлімі:

Объекттің коды	Объекттің атауы	Өлшем бірлігі	Құрылыстың құны (мың теңге)
8103-0204-07	300 оқушыға арналған жалпы білім беретін орта мектеп	1 орын	3 530,526
		м2	232,255

Жинақтың 2 Бөлімі:

8103-0204-07.1 - кесте - Құндық көрсеткіштер

мың теңге

Р/т №	Атауы	Өлшеуіш	
		1 орын	м2
	Объект құнының көрсеткіші	3 396,696	223,451
1	Құрылыс-монтаждау жұмыстарының (ҚМЖ) құны	2 995,469	197,056
1.1	оның ішінде материалдар	1 404,729	92,409
1.2	оның ішінде жұмысшылар мен машинистердің жалақысы	523,389	34,431
2	Жабдықтар, жиһаз және мүкәммал	227,261	14,951
2.1	оның ішінде технологиялық жабдықтар, жиһаз және мүкәммал	211,867	13,938

8103-0204-07.2 - кесте - Объект бойынша шығындарды конструктивті-технологиялық топтастыру

Шығындар тобының атауы	Шығындар құрылымы, %
Конструкциялар және құрылыс жұмыстары	
Жалпы құрылыс жұмыстары	69,38
Ішкі инженерлік жүйелер	
Инженерлік қамсыздандыру	12,04
Ғимараттың технологиялық бөлігі	
Технологиялық жабдықтар	7,46
Алаң ішіндегі сыртқы желілер	
Сыртқы кабель желісі КЛ-0,4 кВ	0,96
Сыртқы жарықтандыру	1,06
Сыртқы байланыс желілері	0,65
Сыртқы кәріз желілері	0,88

8103-0204-07.2 - кестенің соңы

Шығындар тобының атауы	Шығындар құрылымы, %
Сыртқы су құбыры желілері	0,53
Жылу желілері	1,17
Абаттандыру	
Тік орналасу	0,21
Өтпе жолдар, тротуарлар және алаңдар	2,28
Шағын сәулет нысандары	0,30
Көгалдандыру	0,65
Қоршау	1,47
Спорт алаңдары	0,97
ЖИЫНЫ	100,00

Қостанай облысы

Жинақтың 1 Бөлімі:

Объекттің коды	Объекттің атауы	Өлшем бірлігі	Құрылыстың құны (мың теңге)
8103-0204-07	300 оқушыға арналған жалпы білім беретін орта мектеп	1 орын	3 542,294
		м2	233,029

Жинақтың 2 Бөлімі:

8103-0204-07.1 - кесте - Құндық көрсеткіштер

Р/т №	Атауы	мың теңге	
		Өлшеуіш	
		1 орын	м2
	Объект құнының көрсеткіші	3 408,018	224,196
1	Құрылыс-монтаждау жұмыстарының (ҚМЖ) құны	3 006,169	197,760
1.1	оның ішінде материалдар	1 434,831	94,389
1.2	оның ішінде жұмысшылар мен машинистердің жалақысы	513,459	33,778
2	Жабдықтар, жиһаз және мүкәммал	227,261	14,951
2.1	оның ішінде технологиялық жабдықтар, жиһаз және мүкәммал	211,867	13,938

8103-0204-07.2 - кесте - Объект бойынша шығындарды конструктивті-технологиялық топтастыру

Шығындар тобының атауы	Шығындар құрылымы, %
Конструкциялар және құрылыс жұмыстары	
Жалпы құрылыс жұмыстары	69,67
Ішкі инженерлік жүйелер	
Инженерлік қамсыздандыру	11,92
Ғимараттың технологиялық бөлігі	
Технологиялық жабдықтар	7,43
Алаң ішіндегі сыртқы желілер	
Сыртқы кабель желісі КЛ-0,4 кВ	0,95
Сыртқы жарықтандыру	1,05
Сыртқы байланыс желілері	0,63
Сыртқы кәріз желілері	0,86
Сыртқы су құбыры желілері	0,52
Жылу желілері	1,15
Абаттандыру	
Тік орналасу	0,21
Өтпе жолдар, тротуарлар және алаңдар	2,24
Шағын сәулет нысандары	0,30
Көгалдандыру	0,64
Қоршау	1,46
Спорт алаңдары	0,96
ЖИЫНЫ	100,00

Қызылорда облысы

Жинақтың 1 Бөлімі:

Объекттің коды	Объекттің атауы	Өлшем бірлігі	Құрылыстың құны (мың теңге)
8103-0204-07	300 оқушыға арналған жалпы білім беретін орта мектеп	1 орын	3 393,616
		м2	223,247

Жинақтың 2 Бөлімі:

8103-0204-07.1 - кесте - Құндық көрсеткіштер

мың теңге

Р/т №	Атауы	Өлшеуіш	
		1 орын	м2
	Объект құнының көрсеткіші	3 264,976	214,785
1	Құрылыс-монтаждау жұмыстарының (ҚМЖ) құны	2 896,980	190,576
1.1	оның ішінде материалдар	1 354,379	89,097
1.2	оның ішінде жұмысшылар мен машинистердің жалақысы	507,784	33,404
2	Жабдықтар, жиһаз және мүкәммал	225,242	14,818
2.1	оның ішінде технологиялық жабдықтар, жиһаз және мүкәммал	209,985	13,814

8103-0204-07.2 - кесте - Объект бойынша шығындарды конструктивті-технологиялық топтастыру

Шығындар тобының атауы	Шығындар құрылымы, %
Конструкциялар және құрылыс жұмыстары	
Жалпы құрылыс жұмыстары	68,87
Ішкі инженерлік жүйелер	
Инженерлік қамсыздандыру	12,24
Ғимараттың технологиялық бөлігі	
Технологиялық жабдықтар	7,63
Алаң ішіндегі сыртқы желілер	
Сыртқы кабель желісі КЛ-0,4 кВ	0,98
Сыртқы жарықтандыру	1,08
Сыртқы байланыс желілері	0,65
Сыртқы кәріз желілері	0,88
Сыртқы су құбыры желілері	0,52
Жылу желілері	1,19
Абаттандыру	
Тік орналасу	0,21
Өтпе жолдар, тротуарлар және алаңдар	2,29
Шағын сәулет нысандары	0,31
Көгалдандыру	0,65
Қоршау	1,50
Спорт алаңдары	0,99
ЖИЫНЫ	100,00

Маңғыстау облысы

Жинақтың 1 Бөлімі:

Объекттің коды	Объекттің атауы	Өлшем бірлігі	Құрылыстың құны (мың теңге)
8103-0204-07	300 оқушыға арналған жалпы білім беретін орта мектеп	1 орын	3 772,817
		м2	248,193

Жинақтың 2 Бөлімі:

*8103-0204-07.1 - кесте - Құндық көрсеткіштер***мың теңге**

Р/т №	Атауы	Өлшеуіш	
		1 орын	м2
	Объект құнының көрсеткіші	3 629,803	238,785
1	Құрылыс-монтаждау жұмыстарының (ҚМЖ) құны	3 272,979	215,311
1.1	<i>оның ішінде материалдар</i>	<i>1 389,472</i>	<i>91,405</i>
1.2	<i>оның ішінде жұмысшылар мен машинистердің жалақысы</i>	<i>650,931</i>	<i>42,821</i>
2	Жабдықтар, жиһаз және мүкәммал	224,345	14,759
2.1	<i>оның ішінде технологиялық жабдықтар, жиһаз және мүкәммал</i>	<i>209,148</i>	<i>13,759</i>

8103-0204-07.2 - кесте - Объект бойынша шығындарды конструктивті-технологиялық топтастыру

Шығындар тобының атауы	Шығындар құрылымы, %
Конструкциялар және құрылыс жұмыстары	
Жалпы құрылыс жұмыстары	70,55
Ішкі инженерлік жүйелер	
Инженерлік қамсыздандыру	12,03
Ғимараттың технологиялық бөлігі	
Технологиялық жабдықтар	6,81
Алаң ішіндегі сыртқы желілер	
Сыртқы кабель желісі КЛІ-0,4 кВ	0,92
Сыртқы жарықтандыру	1,01
Сыртқы байланыс желілері	0,66

8103-0204-07.2- кестенің соңы

Шығындар тобының атауы	Шығындар құрылымы, %
Сыртқы кәріз желілері	0,84
Сыртқы су құбыры желілері	0,53
Жылу желілері	1,16
Абаттандыру	
Тік орналасу	0,21
Өтпе жолдар, тротуарлар және алаңдар	2,01
Шағын сәулет нысандары	0,27
Көгалдандыру	0,71
Қоршау	1,34
Спорт алаңдары	0,93
ЖИЫНЫ	100,00

Түркістан облысы
Жинақтың 1 Бөлімі:

Объектінің коды	Объектінің атауы	Өлшем бірлігі	Құрылыстың құны (мың теңге)
8103-0204-07	300 оқушыға арналған жалпы білім беретін орта мектеп	1 орын	3 412,261
		м2	224,473

Жинақтың 2 Бөлімі:

8103-0204-07.1 - кесте - Құндық көрсеткіштер

Р/т №	Атауы	Өлшеуіш		мың теңге
		1 орын	м2	
	Объект құнының көрсеткіші	3 282,915	215,964	
1	Құрылыс-монтаждау жұмыстарының (ҚМЖ) құны	2 933,748	192,994	
1.1	оның ішінде материалдар	1 338,955	88,082	
1.2	оның ішінде жұмысшылар мен машинистердің жалақысы	530,364	34,890	
2	Жабдықтар, жиһаз және мүкәммал	224,345	14,759	
2.1	оның ішінде технологиялық жабдықтар, жиһаз және мүкәммал	209,148	13,759	

8103-0204-07.2 - кесте - Объект бойынша шығындарды конструктивті-технологиялық топтастыру

Шығындар тобының атауы	Шығындар құрылымы, %
Конструкциялар және құрылыс жұмыстары	
Жалпы құрылыс жұмыстары	69,13
Ішкі инженерлік жүйелер	
Инженерлік қамсыздандыру	12,24
Ғимараттың технологиялық бөлігі	
Технологиялық жабдықтар	7,51
Алаң ішіндегі сыртқы желілер	
Сыртқы кабель желісі КЛ-0,4 кВ	0,98
Сыртқы жарықтандыру	1,08
Сыртқы байланыс желілері	0,65
Сыртқы кәріз желілері	0,88
Сыртқы су құбыры желілері	0,54
Жылу желілері	1,19
Абаттандыру	
Тік орналасу	0,21
Өтпе жолдар, тротуарлар және алаңдар	2,18
Шағын сәулет нысандары	0,30
Көгалдандыру	0,66
Қоршау	1,48
Спорт алаңдары	0,96
ЖИЫНЫ	100,00

Павлодар облысы

Жинақтың 1 Бөлімі:

Объектінің коды	Объектінің атауы	Өлшем бірлігі	Құрылыстың құны (мың теңге)
8103-0204-07	300 оқушыға арналған жалпы білім беретін орта мектеп	1 орын	3 479,153
		м2	228,875

Жинақтың 2 Бөлімі:

8103-0204-07.1 - кесте - Құндық көрсеткіштер

мың теңге

Р/т №	Атауы	Өлшеуіш	
		1 орын	м2
	Объект құнының көрсеткіші	3 347,271	220,199
1	Құрылыс-монтаждау жұмыстарының (ҚМЖ) құны	2 941,999	193,538
1.1	оның ішінде материалдар	1 424,456	93,707
1.2	оның ішінде жұмысшылар мен машинистердің жалақысы	491,237	32,316
2	Жабдықтар, жиһаз және мүкәммал	227,710	14,980
2.1	оның ішінде технологиялық жабдықтар, жиһаз және мүкәммал	212,285	13,965

8103-0204-07.2 - кесте - Объект бойынша шығындарды конструктивті-технологиялық топтастыру

Шығындар тобының атауы	Шығындар құрылымы, %
Конструкциялар және құрылыс жұмыстары	
Жалпы құрылыс жұмыстары	69,29
Ішкі инженерлік жүйелер	
Инженерлік қамсыздандыру	12,00
Ғимараттың технологиялық бөлігі	
Технологиялық жабдықтар	7,60
Алаң ішіндегі сыртқы желілер	
Сыртқы кабель желісі КЛ-0,4 кВ	0,97
Сыртқы жарықтандыру	1,07
Сыртқы байланыс желілері	0,65
Сыртқы кәріз желілері	0,83
Сыртқы су құбыры желілері	0,51
Жылу желілері	1,17
Абаттандыру	
Тік орналасу	0,21
Өтпе жолдар, тротуарлар және алаңдар	2,32
Шағын сәулет нысандары	0,30
Көгалдандыру	0,63
Қоршау	1,50
Спорт алаңдары	0,97
ЖИЫНЫ	100,00

Солтүстік Қазақстан облысы

Жинақтың 1 Бөлімі:

Объекттің коды	Объекттің атауы	Өлшем бірлігі	Құрылыстың құны (мың теңге)
8103-0204-07	300 оқушыға арналған жалпы білім беретін орта мектеп	1 орын	3 580,207
		м2	235,523

Жинақтың 2 Бөлімі:

8103-0204-07.1 - кесте - Құндық көрсеткіштер

мың теңге			
Р/т №	Атауы	Өлшеуіш	
		1 орын	м2
	Объект құнының көрсеткіші	3 444,494	226,595
1	Құрылыс-монтаждау жұмыстарының (ҚМЖ) құны	3 033,688	199,570
1.1	оның ішінде материалдар	1 459,433	96,008
1.2	оның ішінде жұмысшылар мен машинистердің жалақысы	515,607	33,919
2	Жабдықтар, жиһаз және мүкәммал	227,710	14,980
2.1	оның ішінде технологиялық жабдықтар, жиһаз және мүкәммал	212,285	13,965

8103-0204-07.2 – кесте – Объект бойынша шығындарды конструктивті-технологиялық топтастыру

Шығындар тобының атауы	Шығындар құрылымы, %
Конструкциялар және құрылыс жұмыстары	
Жалпы құрылыс жұмыстары	69,68
Ішкі инженерлік жүйелер	
Инженерлік қамсыздандыру	11,84
Ғимараттың технологиялық бөлігі	
Технологиялық жабдықтар	7,38
Алаң ішіндегі сыртқы желілер	
Сыртқы кабель желісі КЛ-0,4 кВ	0,95
Сыртқы жарықтандыру	1,04
Сыртқы байланыс желілері	0,64

8103-0204-07.2 - кестенің соңы

Шығындар тобының атауы	Шығындар құрылымы, %
Сыртқы кәріз желілері	0,84
Сыртқы су құбыры желілері	0,51
Жылу желілері	1,14
Абаттандыру	
Тік орналасу	0,21
Өтпе жолдар, тротуарлар және алаңдар	2,42
Шағын сәулет нысандары	0,30
Көгалдандыру	0,63
Қоршау	1,45
Спорт алаңдары	0,98
ЖИЫНЫ	100,00

Шығыс Қазақстан облысы

Жинақтың 1 Бөлімі:

Объекттің коды	Объекттің атауы	Өлшем бірлігі	Құрылыстың құны (мың теңге)
8103-0204-07	300 оқушыға арналған жалпы білім беретін орта мектеп	1 орын	3 702,118
		м2	243,540

Жинақтың 2 Бөлімі:

8103-0204-07.1 - кесте - Құндық көрсеткіштер

Р/т №	Атауы	Өлшеуіш	
		1 орын	м2
	Объект құнының көрсеткіші	3 561,784	234,308
1	Құрылыс-монтаждау жұмыстарының (ҚМЖ) құны	3 151,071	207,290
1.1	оның ішінде материалдар	1 481,482	97,458
1.2	оның ішінде жұмысшылар мен машинистердің жалақысы	555,488	36,542
2	Жабдықтар, жиһаз және мүкәммал	227,710	14,980
2.1	оның ішінде технологиялық жабдықтар, жиһаз және мүкәммал	212,285	13,965

8103-0204-07.2 - кесте - Объект бойынша шығындарды конструктивті-технологиялық топтастыру

Шығындар тобының атауы	Шығындар құрылымы, %
Конструкциялар және құрылыс жұмыстары	
Жалпы құрылыс жұмыстары	70,24
Ішкі инженерлік жүйелер	
Инженерлік қамсыздандыру	11,75
Ғимараттың технологиялық бөлігі	
Технологиялық жабдықтар	7,13
Алаң ішіндегі сыртқы желілер	
Сыртқы кабель желісі КЛ-0,4 кВ	0,93
Сыртқы жарықтандыру	1,02
Сыртқы байланыс желілері	0,64
Сыртқы кәріз желілері	0,84
Сыртқы су құбыры желілері	0,51
Жылу желілері	1,13
Абаттандыру	
Тік орналасу	0,21
Өтпе жолдар, тротуарлар және алаңдар	2,31
Шағын сәулет нысандары	0,29
Көгалдандыру	0,65
Қоршау	1,40
Спорт алаңдары	0,96
ЖИЫНЫ	100,00

Шымкент қаласы

Жинақтың 1 Бөлімі:

Объекттің коды	Объекттің атауы	Өлшем бірлігі	Құрылыстың құны (мың теңге)
8103-0204-07	300 оқушыға арналған жалпы білім беретін орта мектеп	1 орын	3 351,233
		м2	220,460

Жинақтың 2 Бөлімі:

8103-0204-07.1 - кесте - Құндық көрсеткіштер

мың теңге

Р/т №	Атауы	Өлшеуіш	
		1 орын	м2
	Объект құнының көрсеткіші	3 224,199	212,103
1	Құрылыс-монтаждау жұмыстарының (ҚМЖ) құны	2 877,428	189,291
1.1	оның ішінде материалдар	1 337,674	87,998
1.2	оның ішінде жұмысшылар мен машинистердің жалақысы	506,360	33,311
2	Жабдықтар, жиһаз және мүкәммал	224,345	14,759
2.1	оның ішінде технологиялық жабдықтар, жиһаз және мүкәммал	209,148	13,759

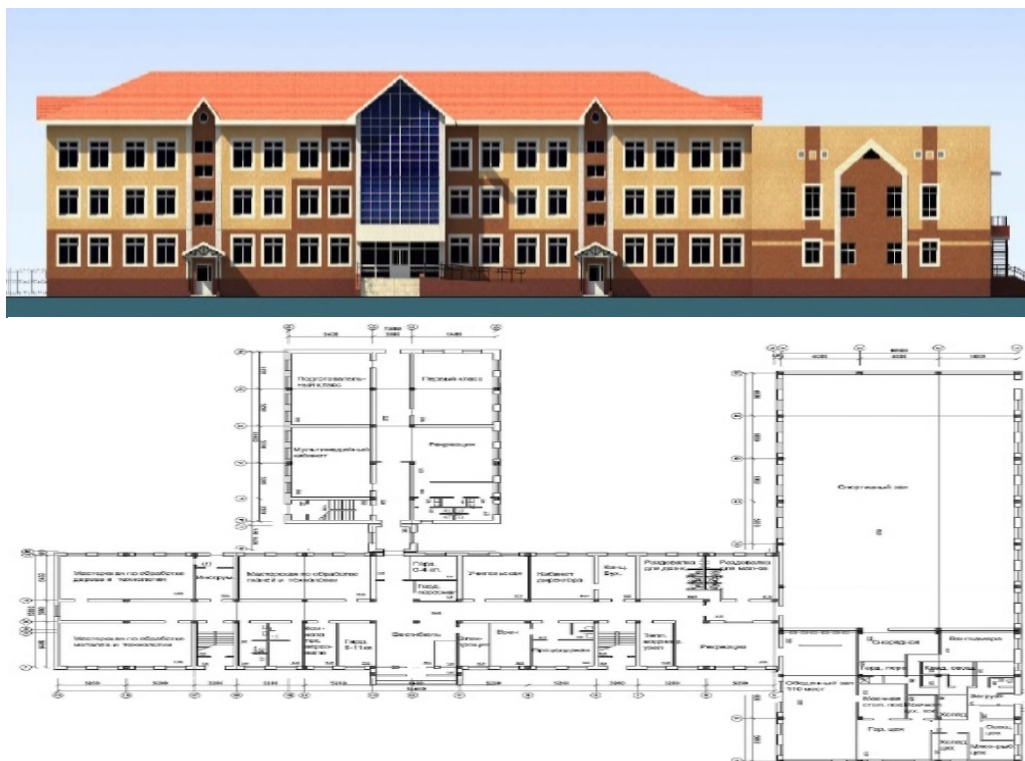
8103-0204-07.2 - кесте - Объект бойынша шығындарды конструктивті-технологиялық топтастыру

Шығындар тобының атауы	Шығындар құрылымы, %
Конструкциялар және құрылыс жұмыстары	
Жалпы құрылыс жұмыстары	68,82
Ішкі инженерлік жүйелер	
Инженерлік қамсыздандыру	12,25
Ғимараттың технологиялық бөлігі	
Технологиялық жабдықтар	7,64
Алаң ішіндегі сыртқы желілер	
Сыртқы кабель желісі КЛ-0,4 кВ	0,99
Сыртқы жарықтандыру	1,09
Сыртқы байланыс желілері	0,64
Сыртқы кәріз желілері	0,88
Сыртқы су құбыры желілері	0,54
Жылу желілері	1,19
Абаттандыру	
Тік орналасу	0,21
Өтпе жолдар, тротуарлар және алаңдар	2,28
Шағын сәулет нысандары	0,31
Көгалдандыру	0,65
Қоршау	1,51
Спорт алаңдары	0,99
ЖИЫНЫ	100,00

Ғимараттар мен құрылыстарды салу құнының ірілендірілген көрсеткіштерінің жинақтары. Өндірістік емес мақсаттағы объектілер. Өкіл-объектілер 8103-0204-05-кестені алып тасталсын, объектінің техникалық сипаттамалары, құрылымдық шешімдер және жұмыс түрлері. 8103-0204-07 кестесін қосу.

4-топ 300 орындық мектептер

8103-0204-07-объект - 300 оқушыға арналған жалпы білім беретін орта мектеп



8103-0204-07-кесте – Конструктивтік шешімдер мен жұмыс түрлерінің техникалық сипаттамалары

Р/т №	Объектінің конструктивтік элементтерінің сипаттамасы	Қысқаша сипаттамасы
	Объектінің негізгі көрсеткіштері	
1	Жалпы ауданы	4 560,36 м²
2	Құрылыс көлемі	23 520,10 м³
	Негізгі жобалық шешімдер	
1	Сәулеттік-құрылыстық шешімдер	300 оқушыға арналған жалпы білім беретін орта мектеп-ауыспалы қабатты ғимарат, бір-біріне жанасатын үш блоктан тұрады. "1" блогы - үш қабатты. "2" және "3" блоктары - екі қабатты. Қабаттардың биіктігі - 3,3 м, техникалық алаң-1,87 м
2	Технологиялық шешімдер	Оқушылар саны-300 адам. Сыныптардың есептік толықтырылуы-25 адам. Функционалды түрде мектеп функционалды – педагогикалық құрылымы мен мақсатына сәйкес топтарға бөлінеді
A	Конструкциялар және құрылыс жұмыстары	
1	Жар асты бөлігі	монолитті темірбетон
2	Қаңқа	монолитті темірбетон
3	Сыртқы қабырғалар	керамикалық кірпіштен
4	Жабындар, төсемдер, баспалдақтар	құрама темірбетон
5	Ішкі қабырғалар, аралықтар	керамикалық кірпіштен
6	Төбесі	1, 2 блок – шатырлы, блок-3-Металл фермалар бойынша бір қабатты
7	Шатыр	металлочерепіца
8	Ойықтарды толтыру	
8.1	терезе блоктары	ПВХ профильдері толтырылған шыныпакетами
8.2	есік блоктары	ағаш және металл
9	Едендер	линолеум, керамикалық плитка
10	Ішкі әрлеу	
10.1	қабырғалар мен бөлімдер	су эмульсиялы бояу, эмальді бояу, керамикалық тақтайшалармен қаптау
10.2	төбелер	эмульсиялы бояу

8103-0204-07 - кестенің жалғасы

Р/Т №	Объектінің конструктивтік элементтерінің сипаттамасы	Қысқаша сипаттамасы
11	Басқа құрылымдық шешімдер:	
11.1	баспалдақ алаңдары	монолитті темірбетон
II	Системы инженерно-технического обеспечения	
12	Жылыту	болат труб водогазопроводных
13	Желдету	механикалық іске қосылатын сору-сыртқа тарату және табиғи
14	Су құбыры	полиэтилен құбырларынан
15	Кәріз	полиэтилен құбырларынан, сантехприборлардан
16	Электрмен жабдықтау	қарастырылған
17	Байланыс желілері:	
17.1	телефондандыру	қарастырылған
17.2	теледидар	қарастырылған
17.3	радиофикация	қарастырылған
17.4	өрт дабылы	қарастырылған
17.5	бейнебақылау	қарастырылған
17.6	жергілікті ішкі желі	қарастырылған
18	Өзгелері	найзағайдан
V	Инженерлік инфрақұрылым	
19	Алаң ішіндегі электрмен жабдықтау желілері	АВБбШв маркалы кабельмен, L=650 м, электрмен жарықтандыру желісі L=775 м
20	Алаң ішіндегі байланыс желілері	КС-ОКГ - SM-4FF, L=1584 М маркалы кабельмен
21	Алаң ішіндегі жылу желілері	Болат электрмен дәнекерленген құбырлардан Ø 108 мм, L=102,8 м
22	Алаң ішіндегі су құбыры желілері	полиэтилен құбырлары Ø 110, 63 мм, L=311,0 м
23	Алаң ішіндегі кәріз желілері	полиэтилен құбырларынан Ø 160 мм., L=357 м
24	Абаттандыру	тік жоспарлау, шағын сәулет нысандары, қоршау-663,0 м, жабындар – 4405,5 м2, көгалдандыру - 14021,0 м2. Жер учаскесінің ауданы-2,5 га.

ҚР СТС 8.04-07-2020

ҚҰРЫЛЫСТАҒЫ СМЕТАЛЫҚ ТАРИФТІК СТАВКАЛАР ЖИНАҒЫ

1. 3-қосымша мынадай редакцияда жазылсын:

3-қосымша

Сметалық құжаттаманы жасау кезінде ауыр жұмыстарда, еңбек жағдайлары зиянды (немесе) қауіпті жұмыстарда істейтін құрылысшы-жұмысшылардың сметалық тарифтік мөлшерлемелеріне коэффициенттер

Жұмыстардың түрлері	Сметалық тарифтік мөлшерлемеге коэффициент	Қолданылу саласы
1	2	3
1. Метрополитендерді, темір жол, автожол, гидротехникалық тоннельдер, сондай-ақ тоннельдерді ашық тәсілмен салу бойынша жұмыстар.	1,25	ҚР ЭСН 8.04-01-2015 Жинағының «Тоннельдер мен метрополитендерді салу бойынша құрылыс жұмыстары» деген 29-бөлімі
2. Метрополитендерді, темір жол, автожол, гидротехникалық тоннельдерді, тоннельдерді жабық тәсілмен салу бойынша жұмыстар	1,6	ҚР ЭСН 8.04-01-2015 Жинағының «Тоннельдер мен метрополитендерді салу бойынша құрылыс жұмыстары» деген 29-бөлімі
3. Өнеркәсіптің барлық тау-кен өндіру салаларының салынып жатқан және жұмыс істеп тұрған құрылыс тау-кен үңгілеу кәсіпорындарының жұмыстары	1,6	ҚР ЭСН 8.04-01-2015 Жинағының «Тау-кен үңгілеу құрылыс жұмыстары» деген 35-бөлімі
<p>Ескертпелер</p> <p>1. 1, 2-тармақтар бойынша коэффициенттерді қолдану құрылыс жобасында көрсетілген жұмыстарды жүргізу тәсіліне байланысты болады.</p> <p>2. Сметалық тарифтік мөлшерлемелерге коэффициенттер сметалық құжаттамада құнын айқындау кезінде кестенің 3-бағанында келтірілген құрылыс жұмыстарына арналған ЭСН жинағының бөлімдеріне ғана қолданылады.</p>		

Ресми басылым

**Қазақстан Республикасы Индустрия және инфрақұрылымдық даму
министірлігінің Құрылыс және тұрғын үй-коммуналдық шаруашылық істері
комитеті**

**Сәулет, қала құрылысы және құрылыс
саласындағы мемлекеттік нормативтер**

**ҚҰРЫЛЫС ЖҰМЫСТАРЫНА ЖӘНЕ ЖАБДЫҚТЫ МОНТАЖДАУҒА
АРНАЛҒАН РЕСУРСТАР ШЫҒЫСЫНЫҢ ЭЛЕМЕНТТІК СМЕТАЛЫҚ
НОРМАЛАРЫНЫҢ ЖИНАҚТАРЫ, ҒИМАРАТТАР МЕН ҚҰРЫЛЫСТАРДЫ
САЛУ ҚҰНЫНЫҢ ІРЛЕНДІРІЛГЕН КӨРСЕТКІШТЕРІНІҢ ЖИНАҚТАРЫ,
ҚҰРЫЛЫСТАҒЫ СМЕТАЛЫҚ ТАРИФТІК СТАВКАЛАР ЖИНАҒЫ
(ҚР ЭСН 8.04-01-2015, ҚР ЭСН 8.04-02-2015, ҚР ІСН 8. 02-04-2020,
ҚР СТС 8.04-07-2020)**

**Өзгерістер мен толықтырулар
21 – шығарылым**

Басылымға жауаптылар: «ҚазҚСҒЗИ» АҚ
Қарпі: Times New Roman. Пішімі 60 x 84 ¹/₈

050046, Алматы қаласы, Солодовников көшесі, 21
Тел./факс: +7 (727) 392 76 16 – қабылдау бөлмесі

Издание официальное

**Комитет по делам строительства и жилищно-коммунального хозяйства
Министерства индустрии и инфраструктурного развития Республики Казахстан**

**Государственные нормативы в области
архитектуры, градостроительства и строительства**

**СБОРНИКИ ЭЛЕМЕНТНЫХ СМЕТНЫХ НОРМ РАСХОДА РЕСУРСОВ НА
СТРОИТЕЛЬНЫЕ РАБОТЫ И МОНТАЖ ОБОРУДОВАНИЯ, СБОРНИКИ
УКРУПНЕННЫХ ПОКАЗАТЕЛЕЙ СТОИМОСТИ СТРОИТЕЛЬСТВА ЗДАНИЙ И
СООРУЖЕНИЙ, СБОРНИК СМЕТНЫХ ТАРИФНЫХ СТАВОК В
СТРОИТЕЛЬСТВЕ
(ЭСН РК 8.04-01-2015, ЭСН РК 8.04-02-2015, УСН РК 8.02-04-2020,
СТС РК 8.04-07-2020)**

**Изменения и дополнения
Выпуск 21**

**Ответственные за выпуск: АО «КазНИИСА»
Гарнитура: Times New Roman. Формат 60 × 84 ¹/₈**

050046, г. Алматы, ул. Солодовникова, 21
Тел./факс: +7 (727) 392 76 16 – приемная